

# Encuesta Cualitativa Trimestral de Expectativas sobre La Evolución de la Cadena de Valor



**Sector Agro Textil e Indumentaria Argentina**

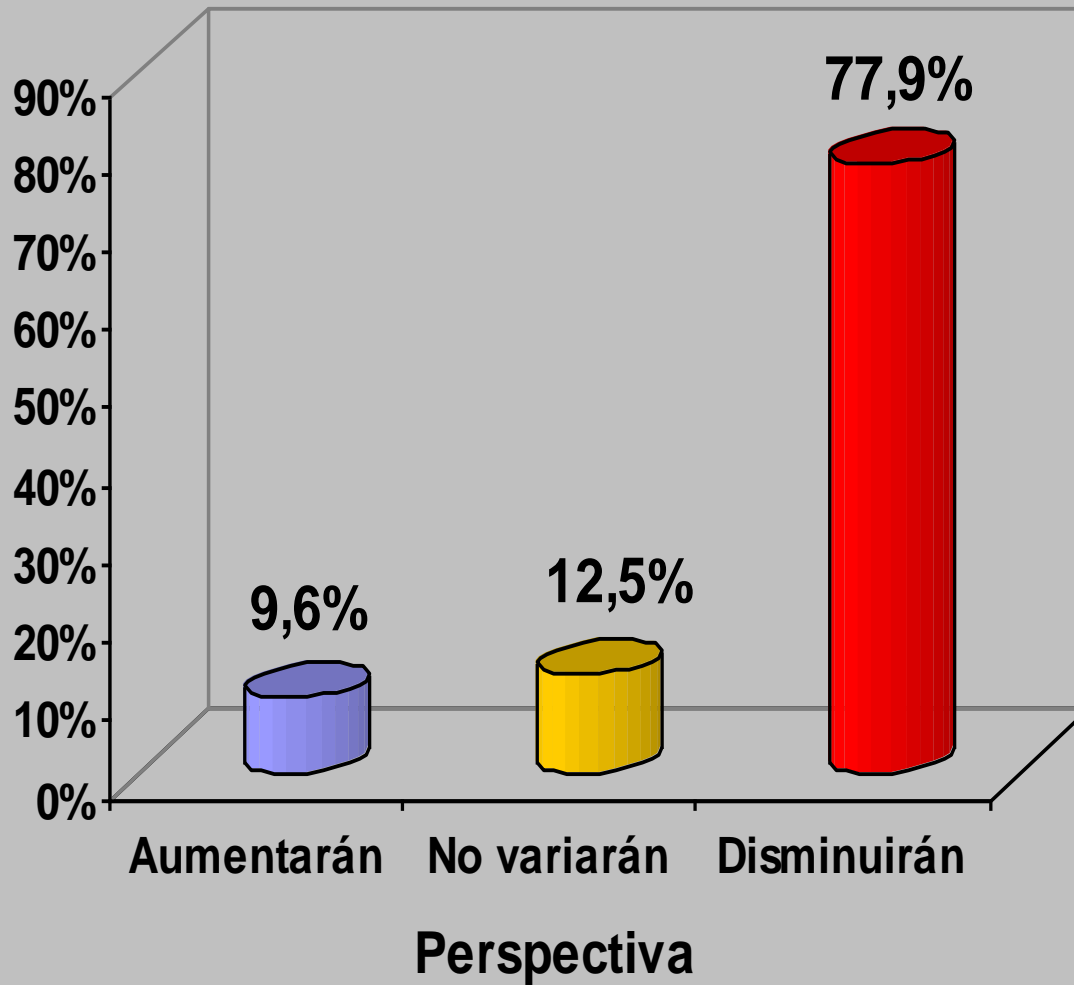
**- Abril, Mayo y Junio de 2009-**

# Ficha Técnica

- **Cantidad de empresas que respondieron: 104**
- **Los directivos de las empresas se refirieron al periodo Abril, Mayo y Junio de 2009, comparándolos con igual lapso de 2008.**
- **Periodo de la toma de muestra: Primer quincena Abril de 2009.**

# VENTAS

## Evolución de las ventas totales



# Perspectiva de incremento de las ventas

Entre 1% y 5%

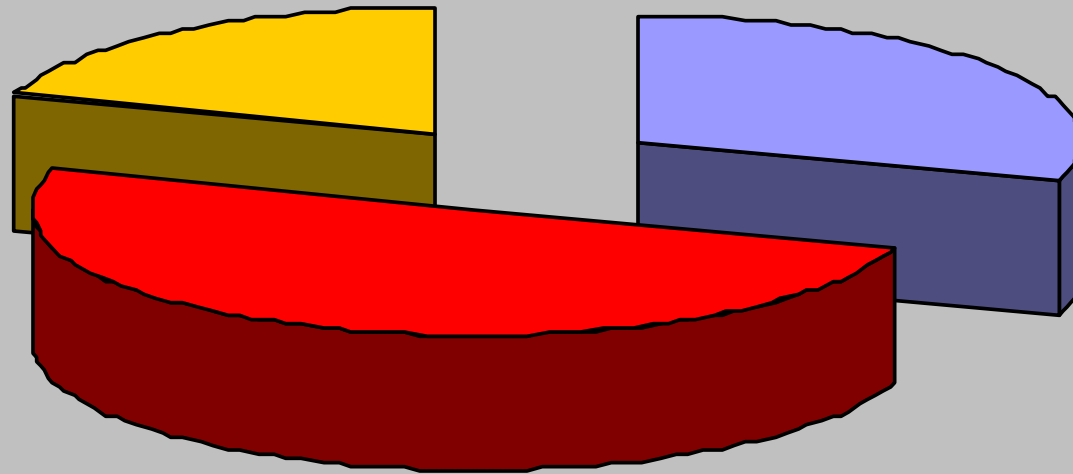
**20%**

Más del 10%

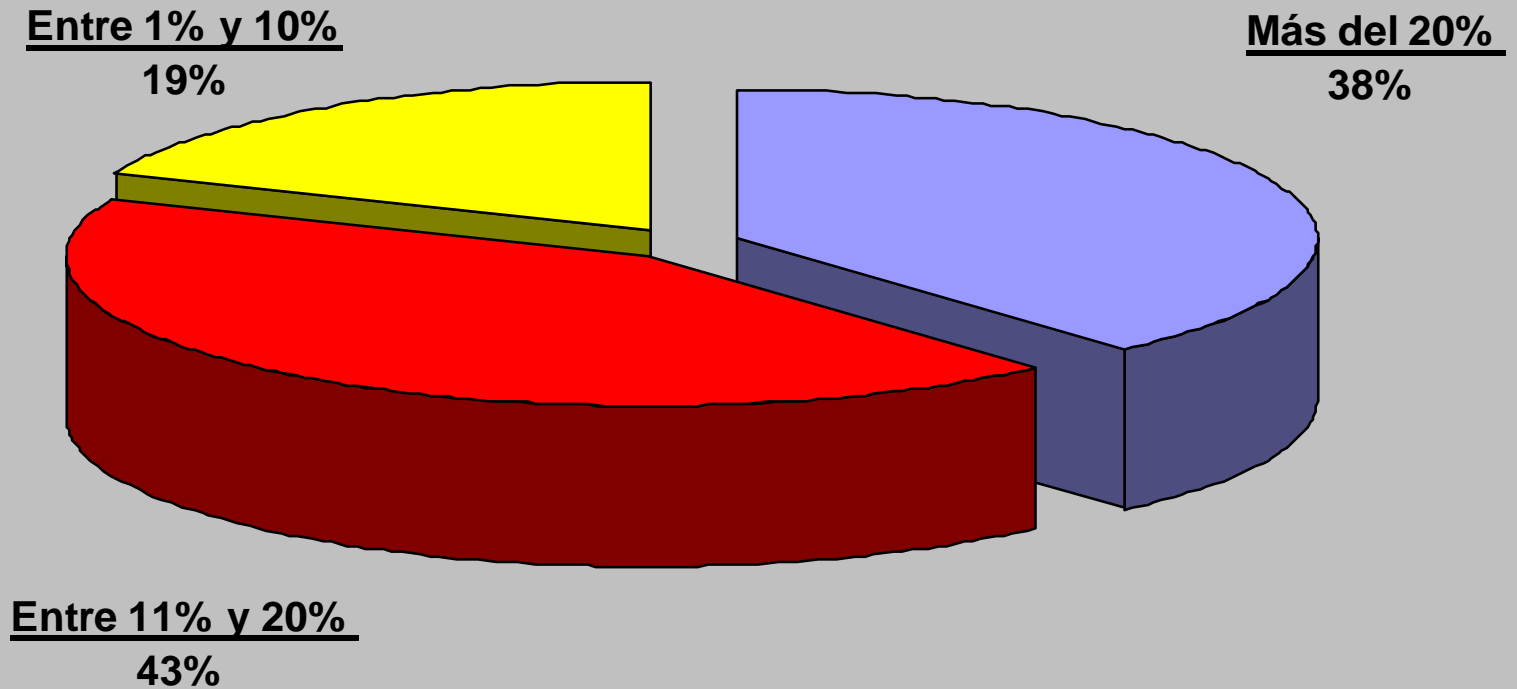
**30%**

Entre 5% y 10%

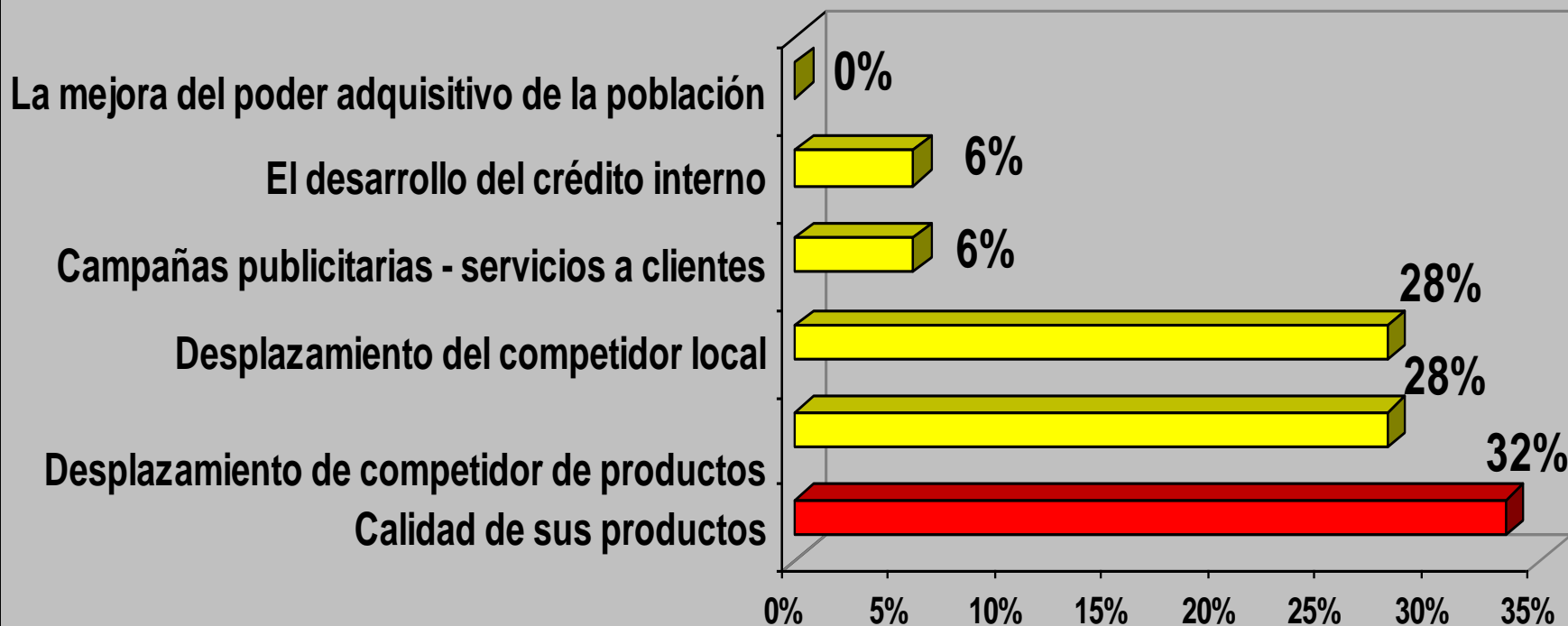
**50%**



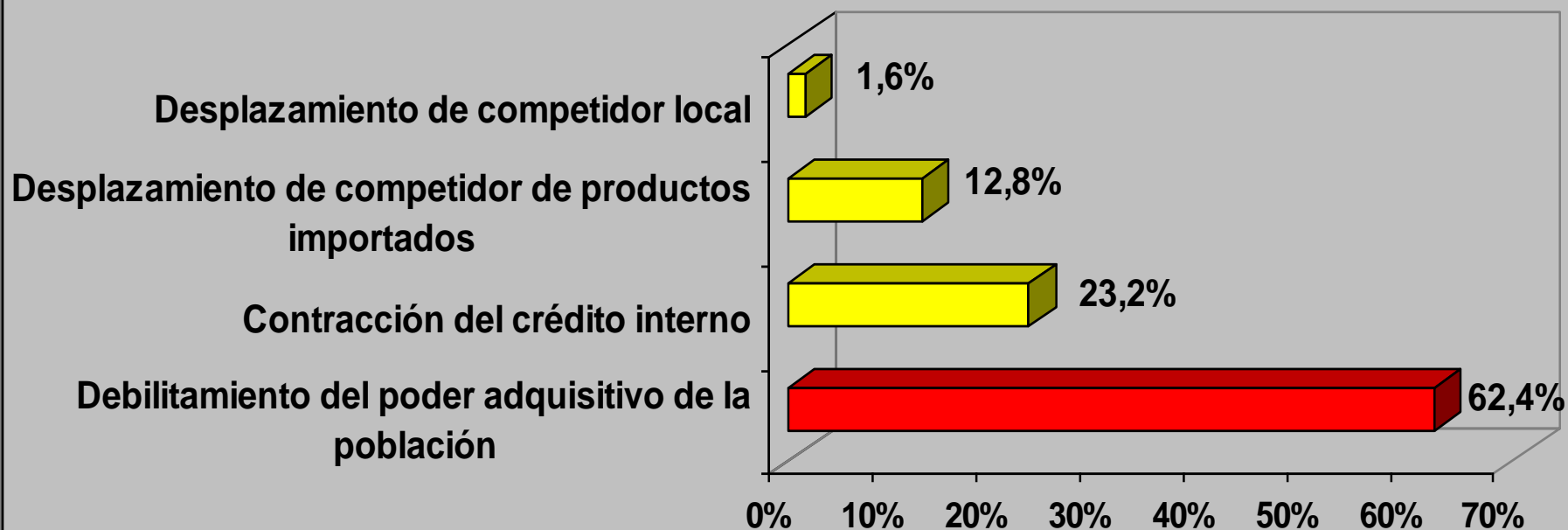
## Perspectiva de Disminución de las Ventas Totales



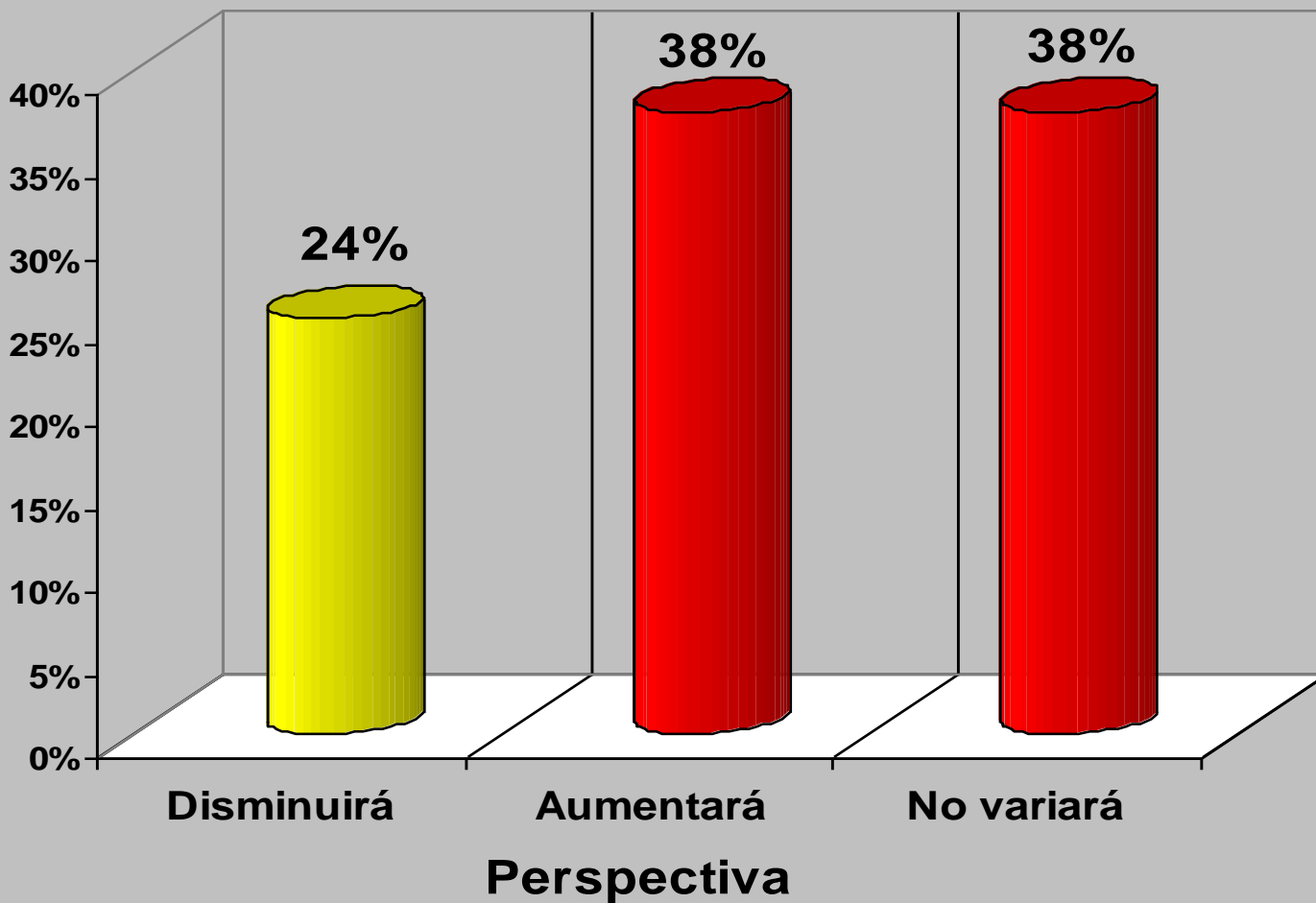
## Motivos que fundamentan sus perspectivas de aumentos de sus ventas



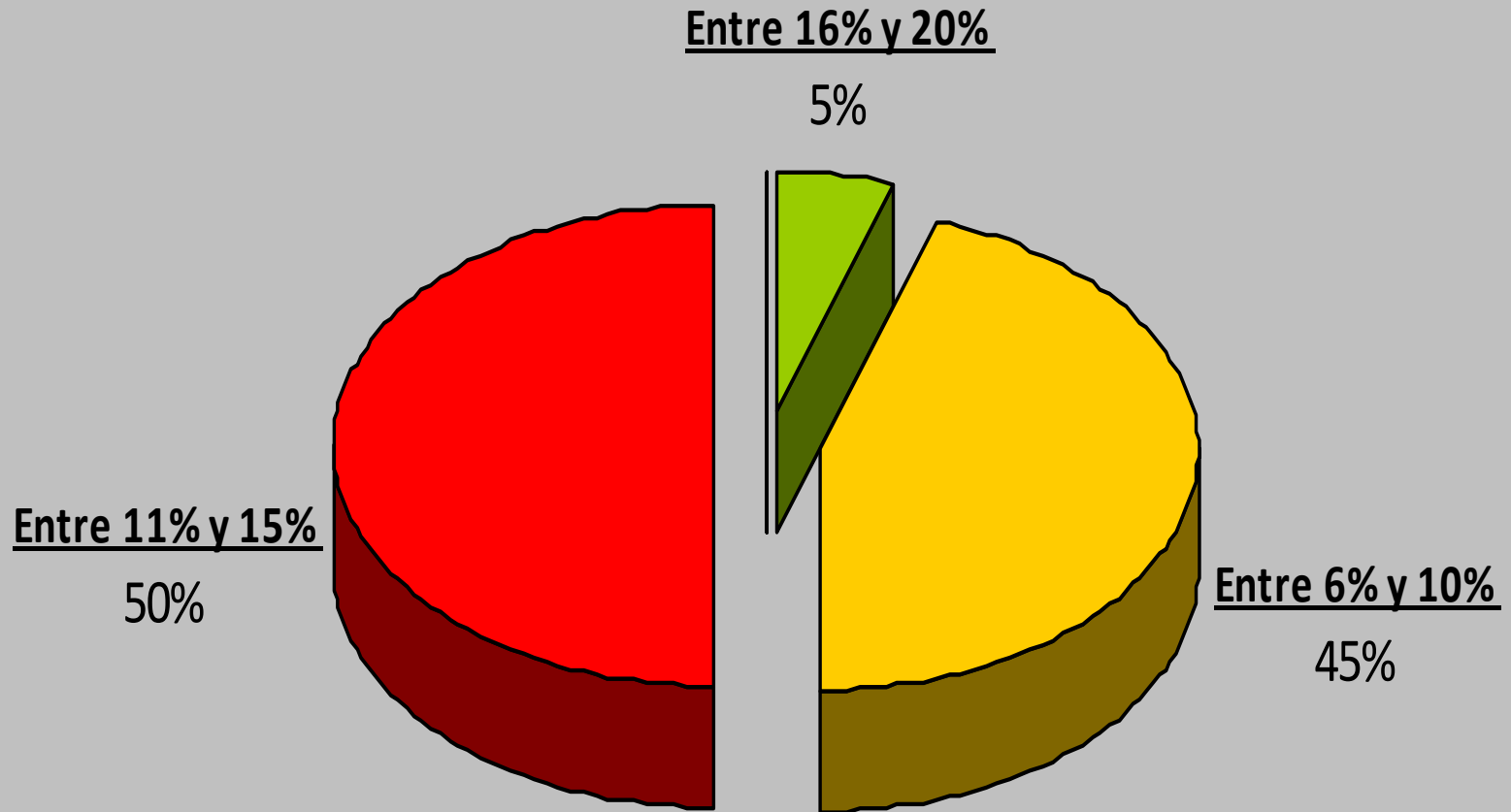
## Motivos que fundamentan sus perspectivas de caída de sus ventas



## Perspectiva respecto a la evolución de los precios de venta



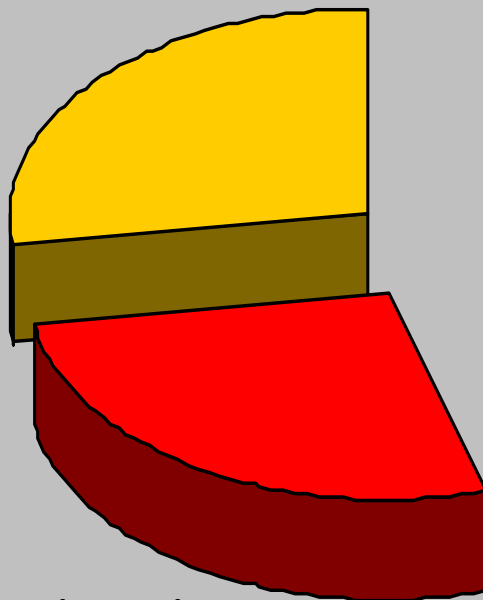
# Perspectiva de aumento de los precios



# Perspectiva de disminución de los precios

Entre 6% y 10%

27%



Entre 11% y 15%

27%

Más del 20%

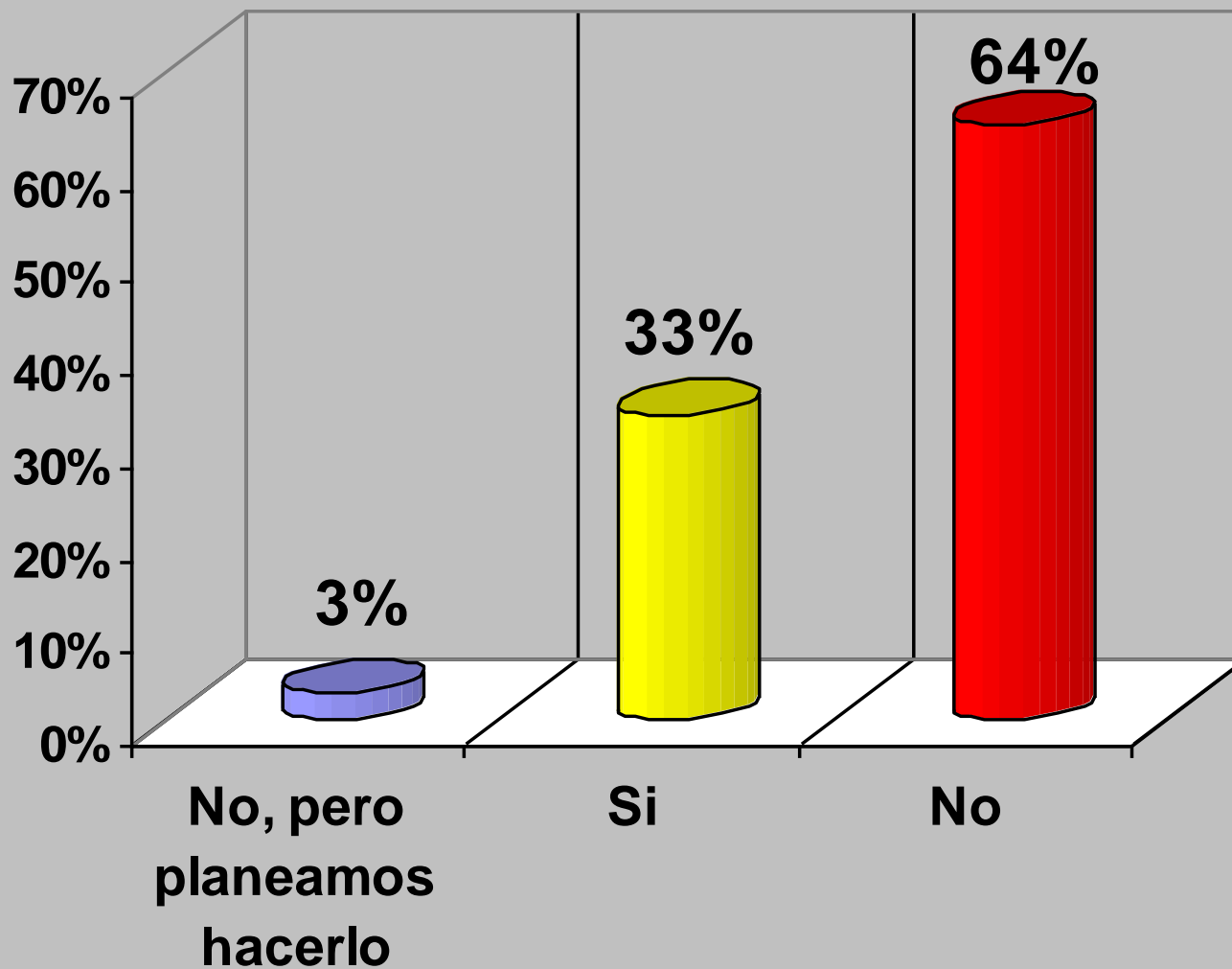
23%

Entre 16% y 20%

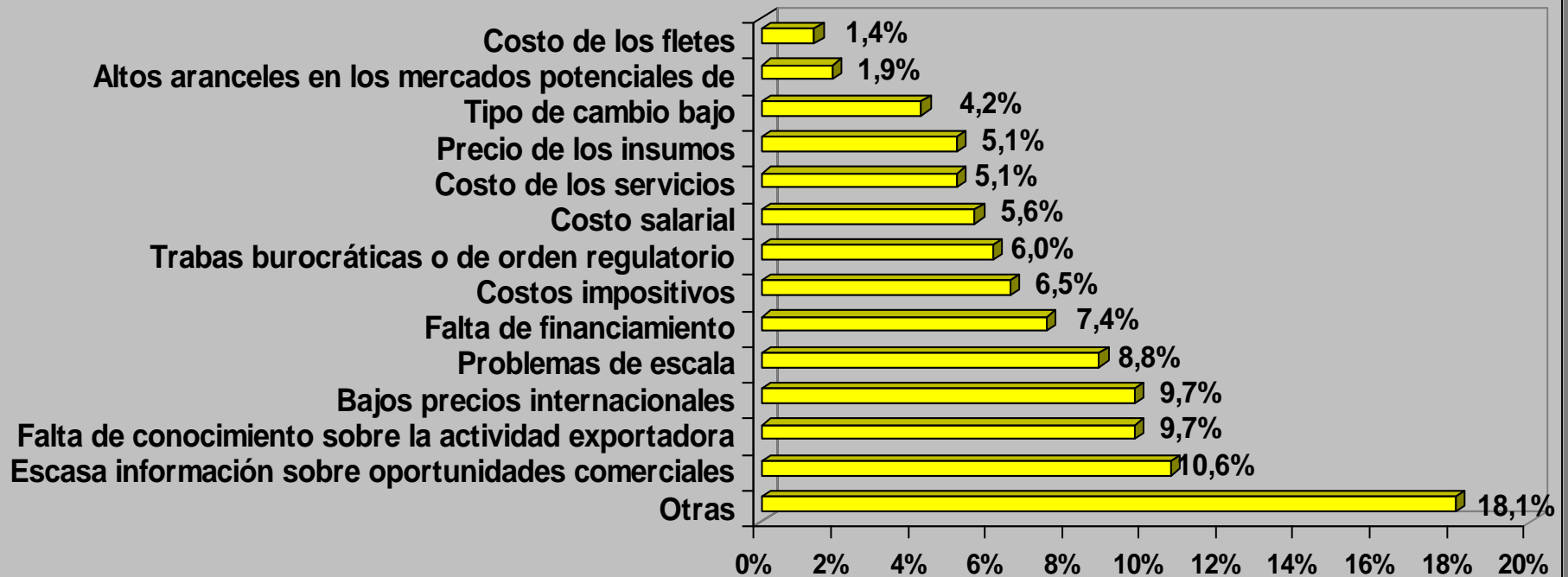
23%

# COMERCIO EXTERIOR

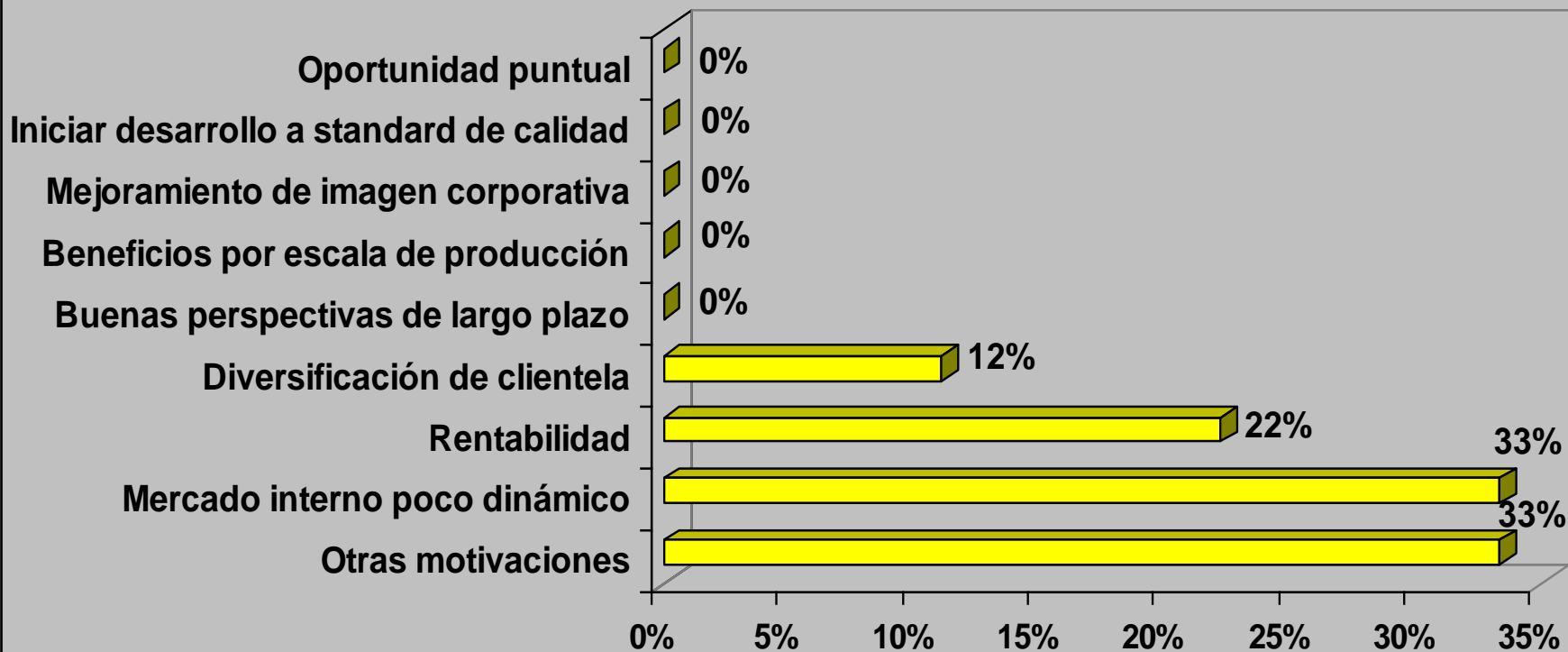
## ¿Su empresa es exportadora?



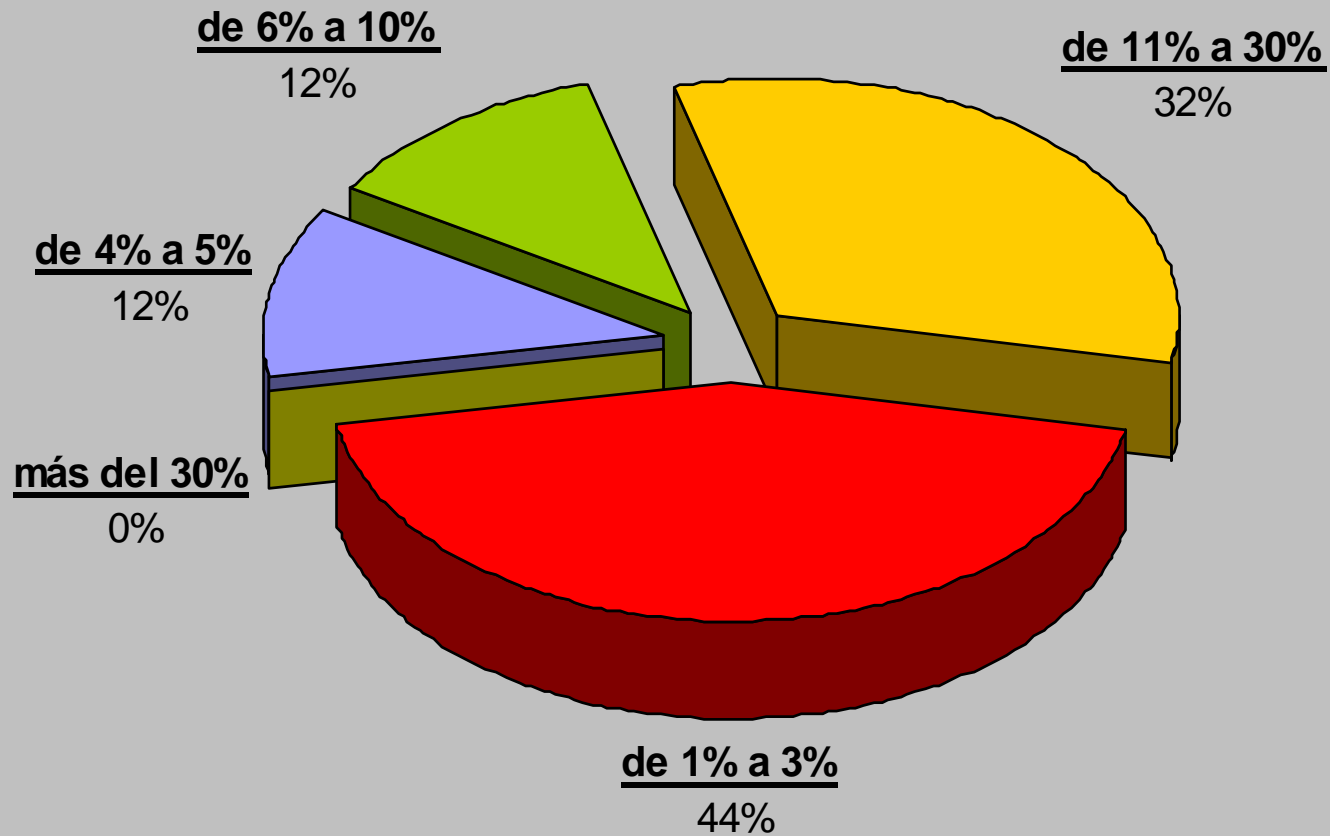
## ¿Cuáles son las razones por las que su empresa no exporta?



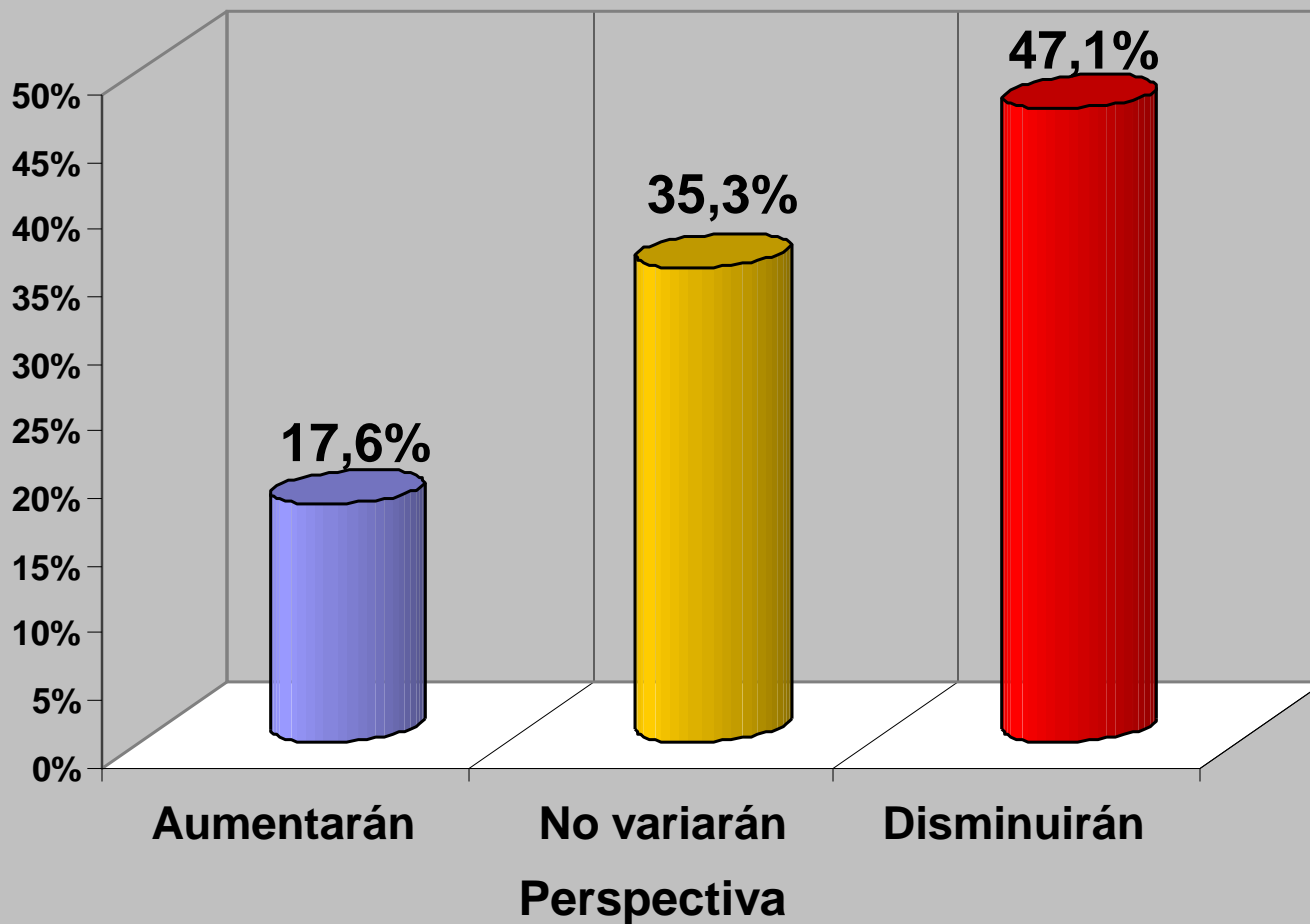
## ¿Cuáles son los motivos que han incidido en la decisión de exportar?



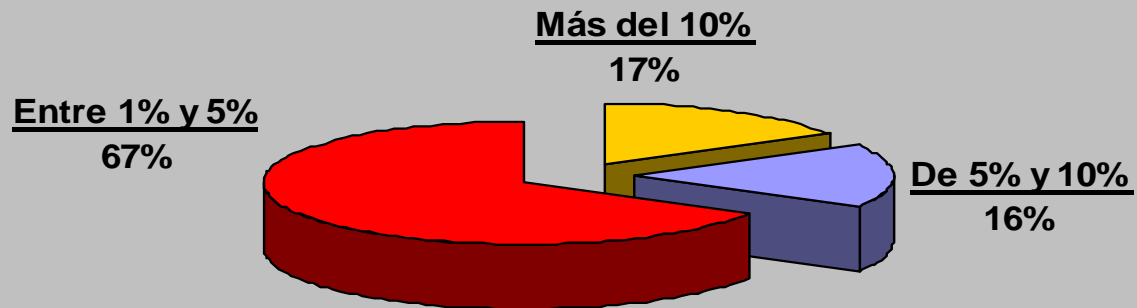
## ¿Cuánto representaron las exportaciones respecto de las ventas totales?



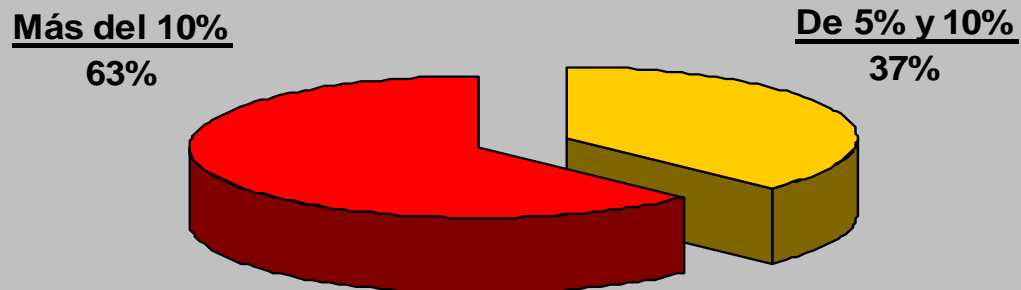
## ¿Cuál es su perspectiva con respecto a la evolución de las exportaciones?



## Perspectiva de incremento de las Exportaciones

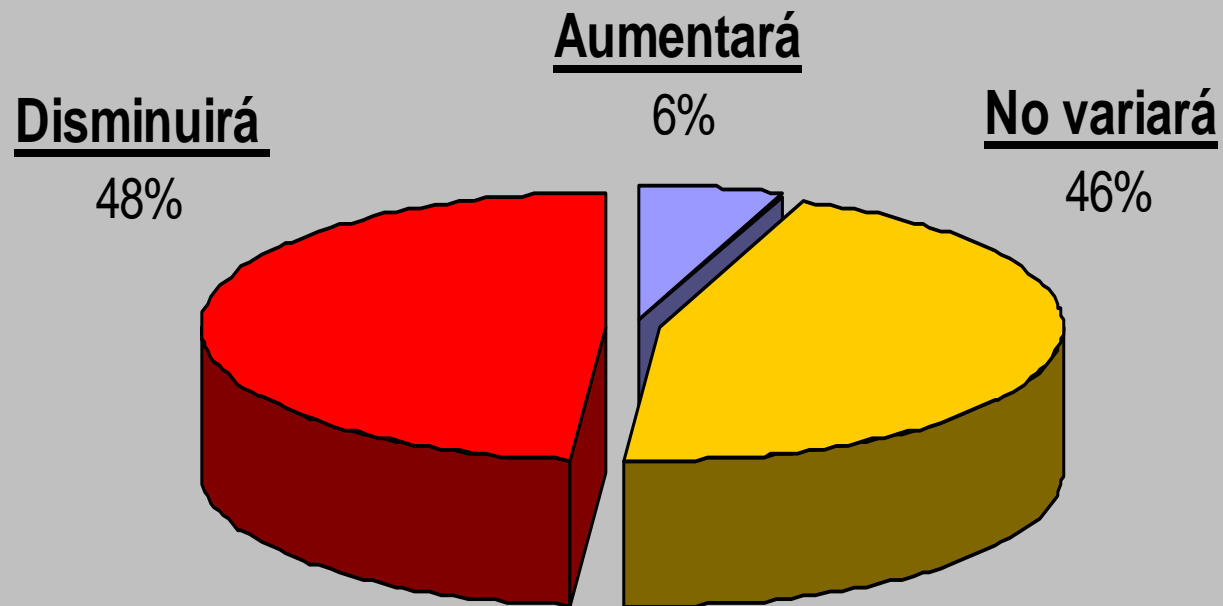


## Perspectiva de disminución de las Exportaciones

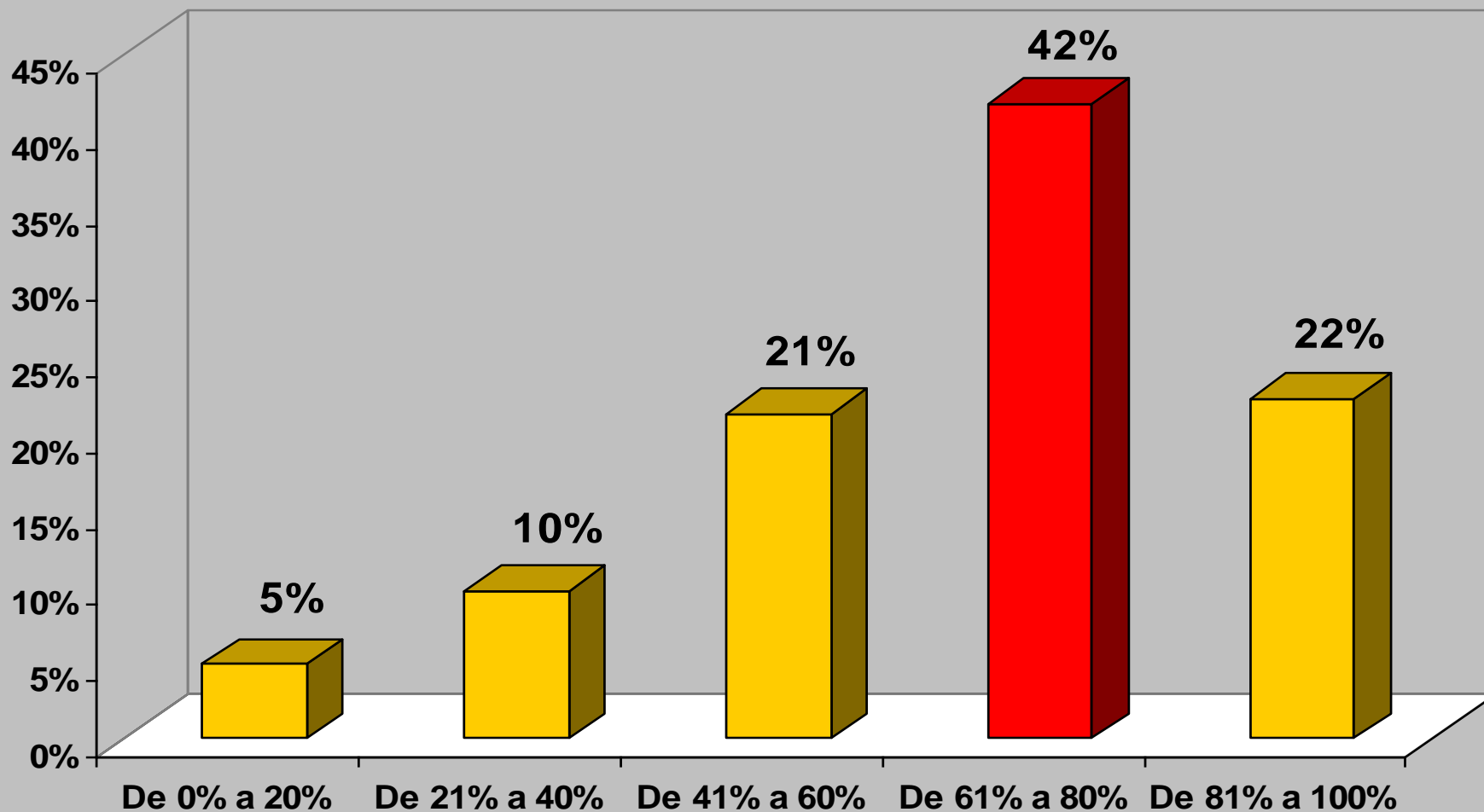


# CAPACIDAD INSTALADA

## Perspectivas respecto de la utilización de la capacidad instalada

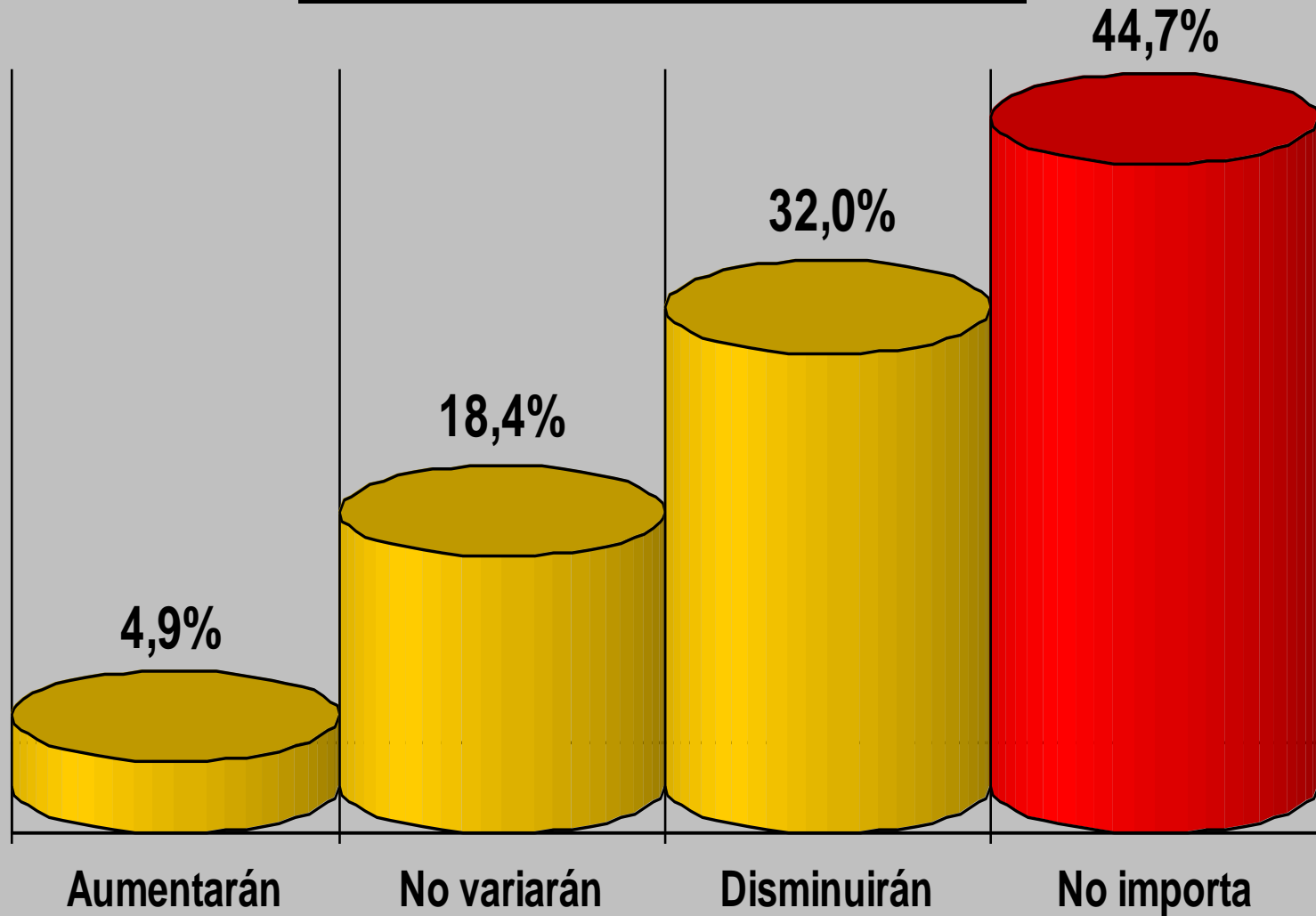


## Utilización de la capacidad instalada

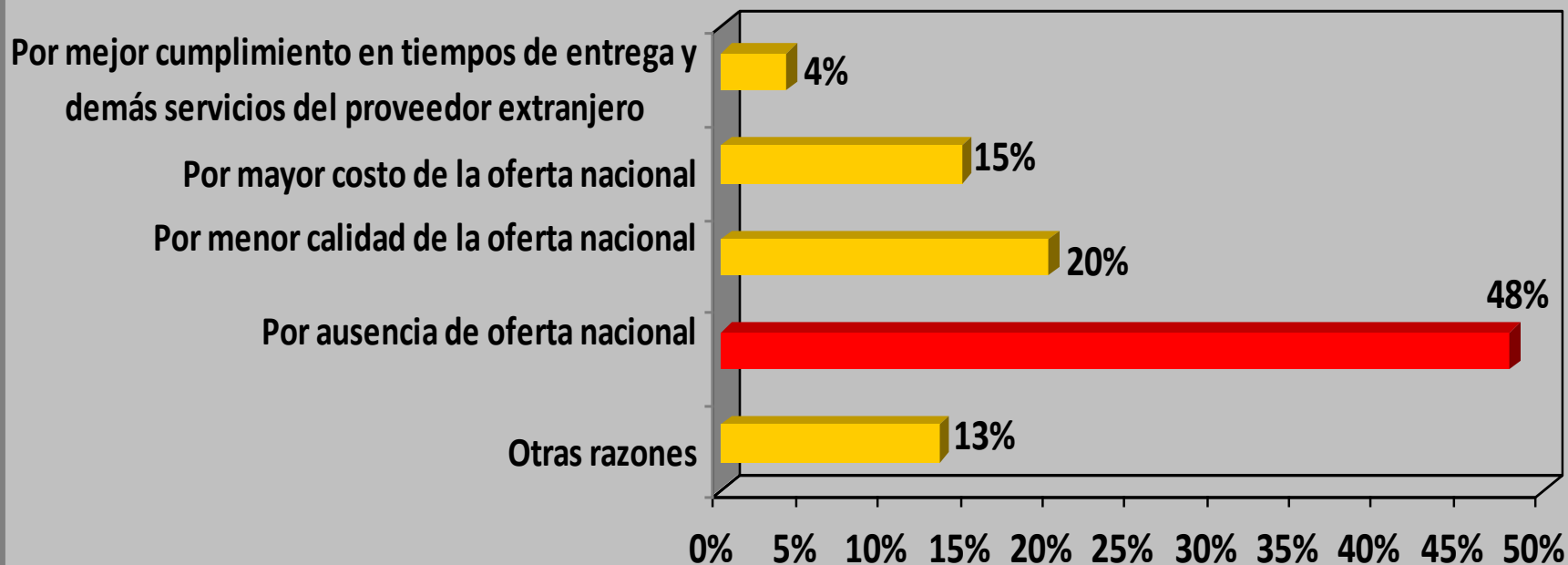


# INSUMOS IMPORTADOS

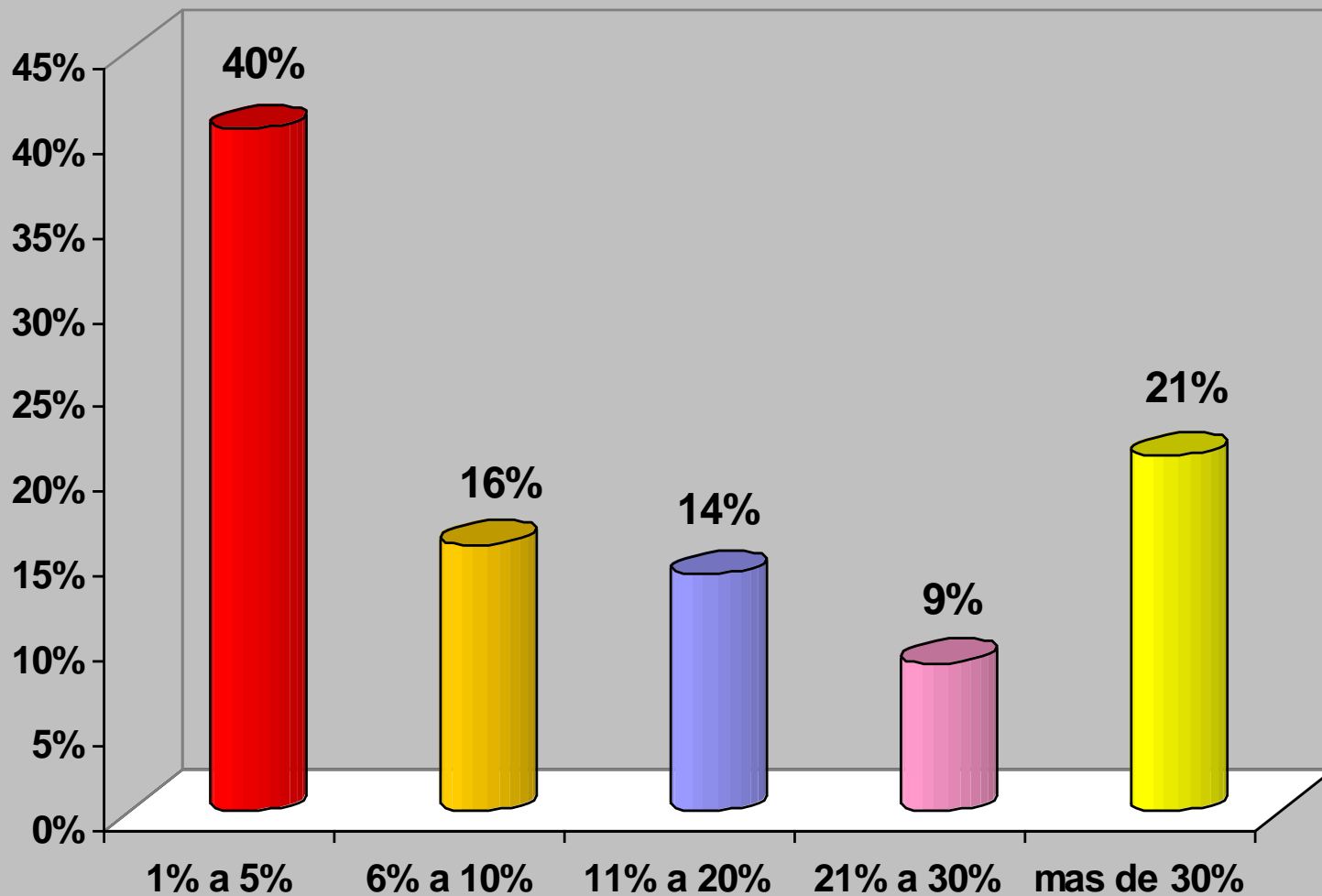
## Provisión de Insumos Importados



## Motivos por los cuales su empresa importa insumos



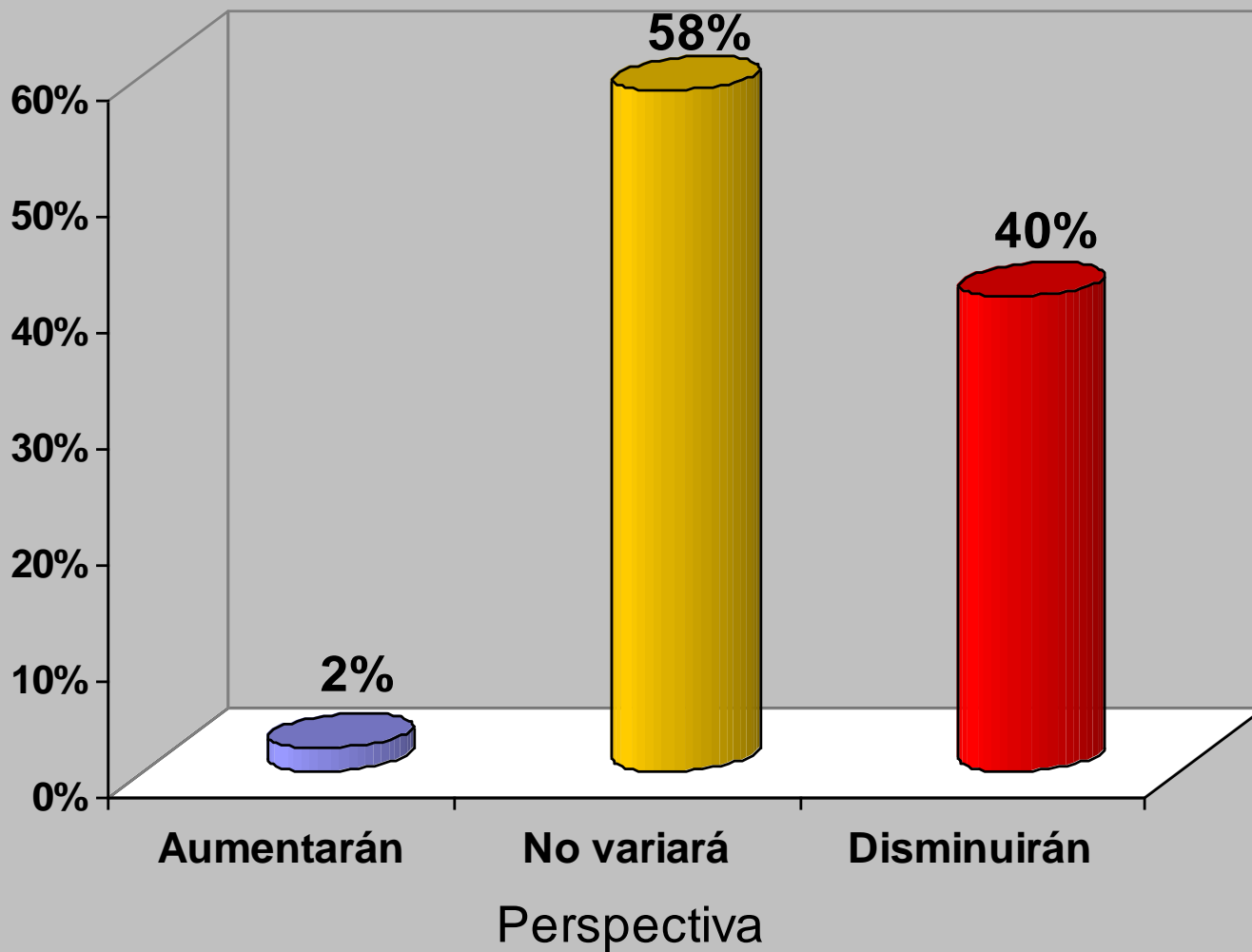
## Porcentaje de aprovisionamiento importado



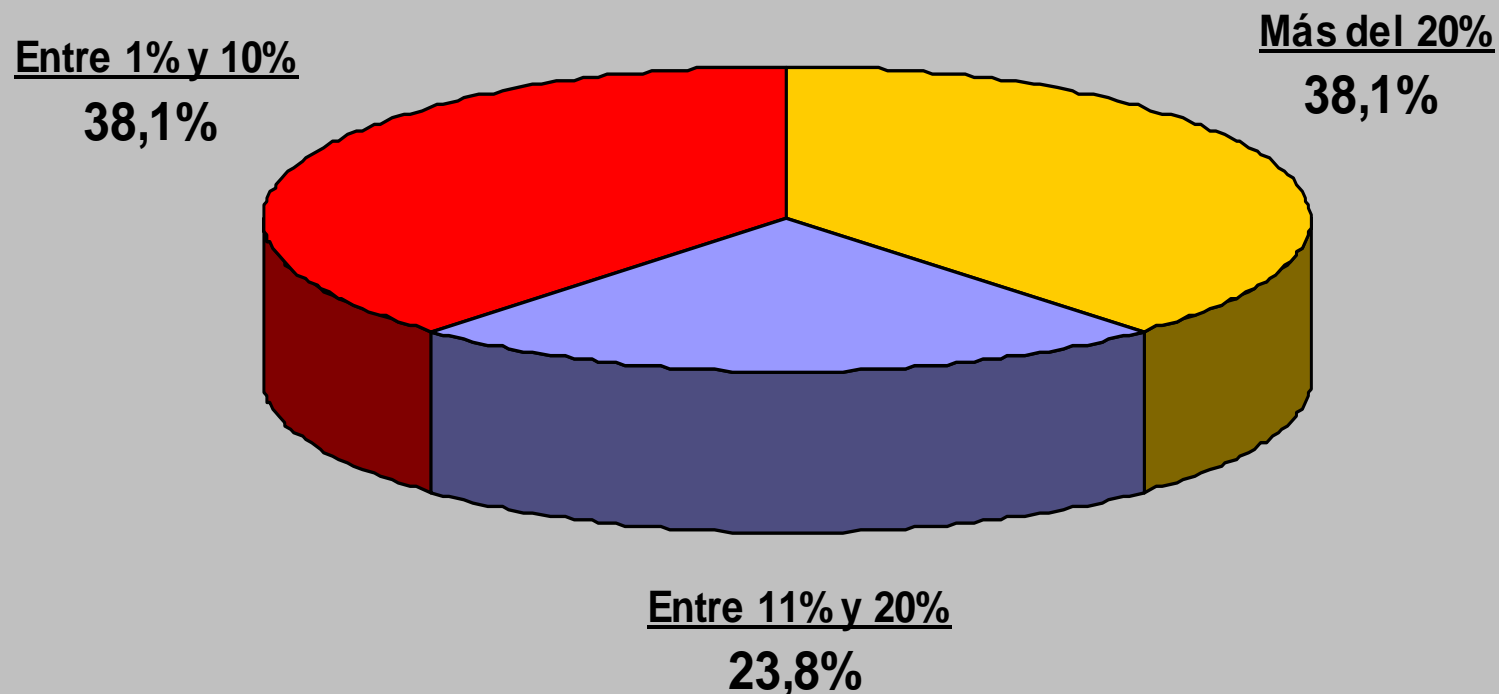
# PERSONAL

FUNDACION  
PRO **TEJER**

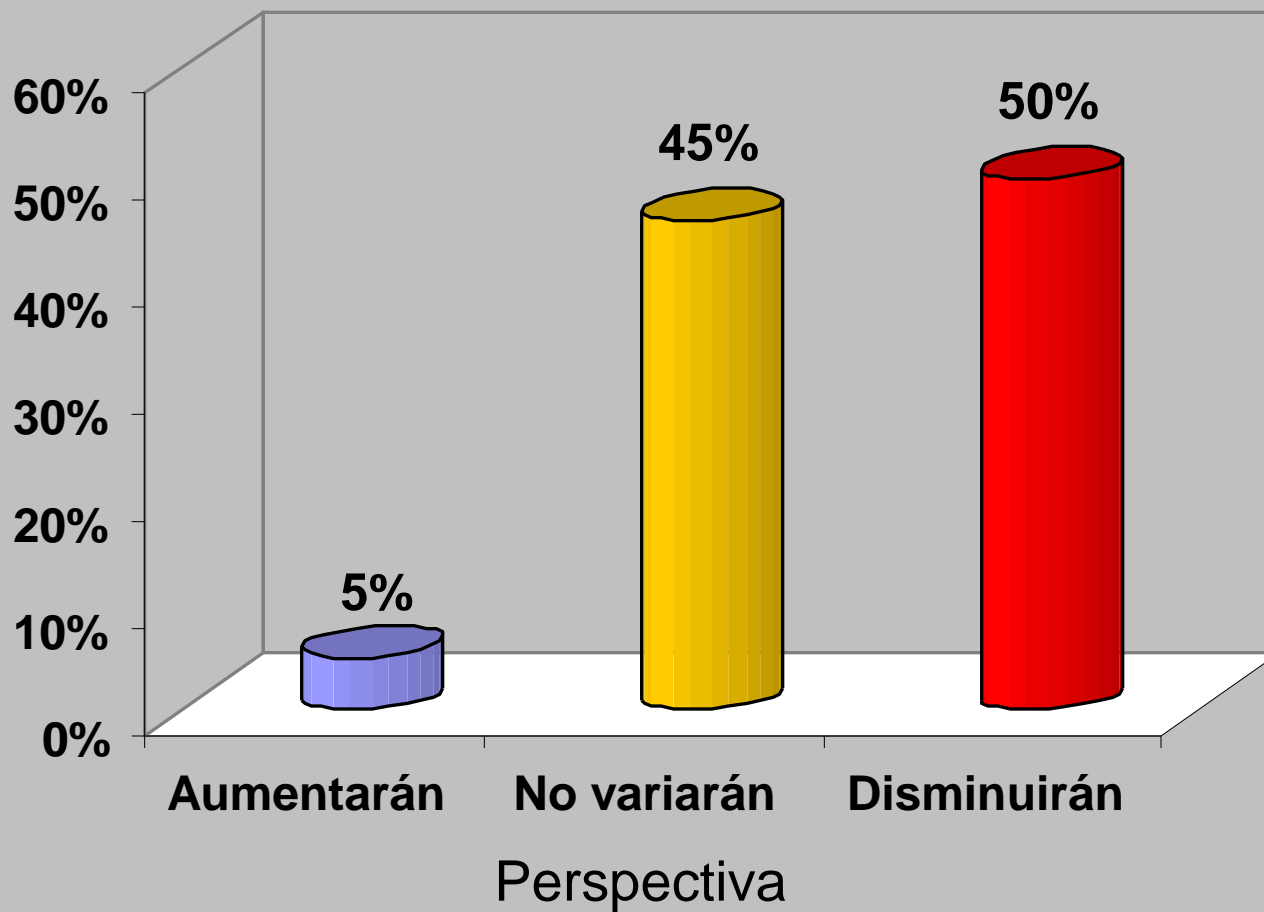
## Perspectiva con respecto a la evolución del personal ocupado



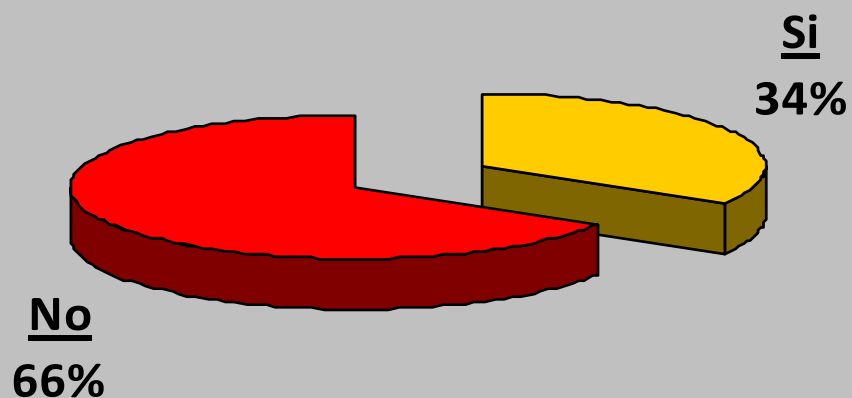
## Perspectiva de disminución del personal ocupado



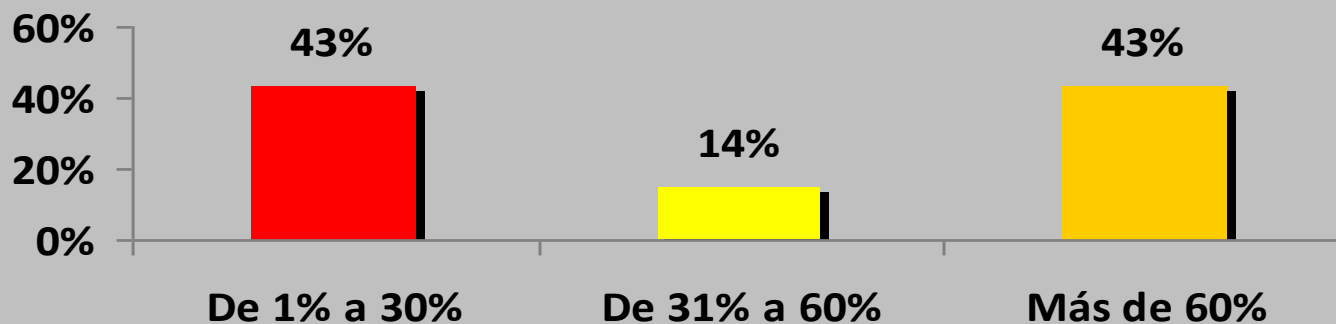
## Perspectiva respecto de la evolución de las horas trabajadas



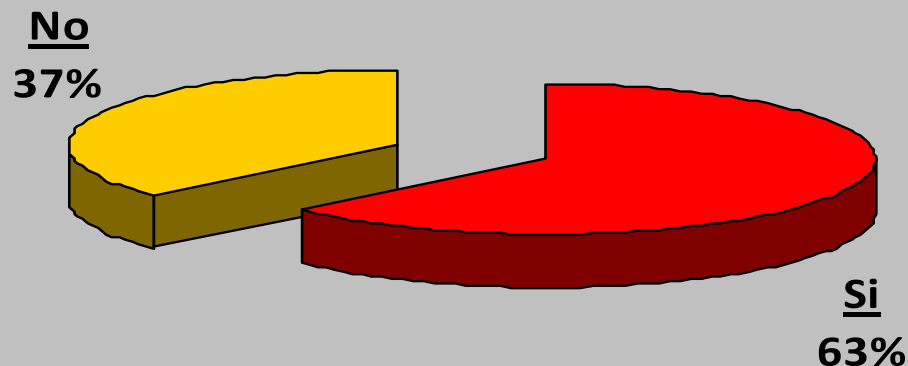
## Adelantó vacaciones a causa de la caída del nivel de actividad?



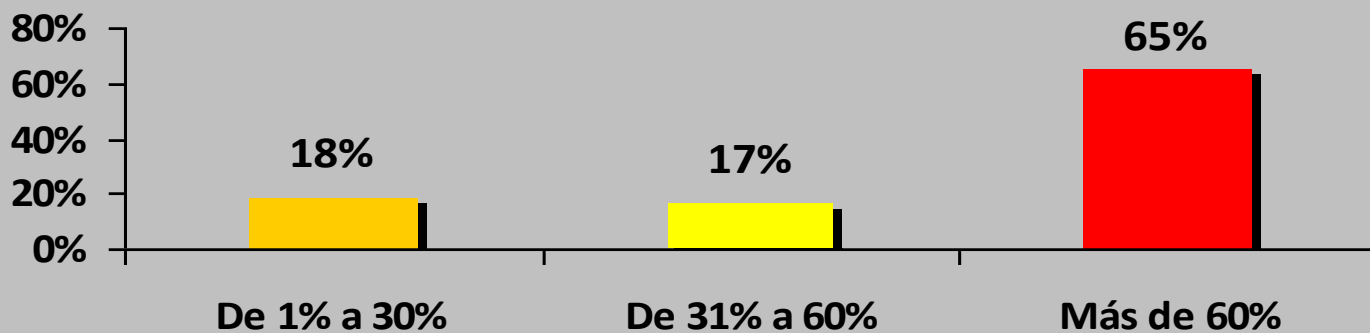
## Porcentaje de personal afectado al adelanto de vacaciones



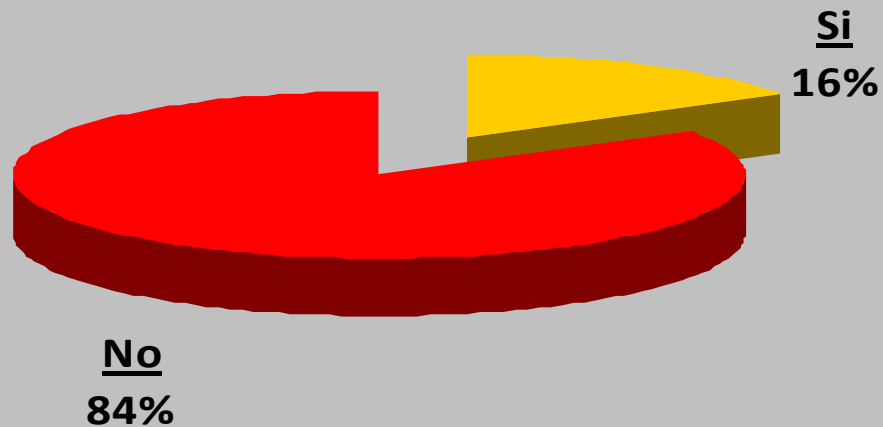
## Canceló horas extra a causa de la caída del nivel de actividad?



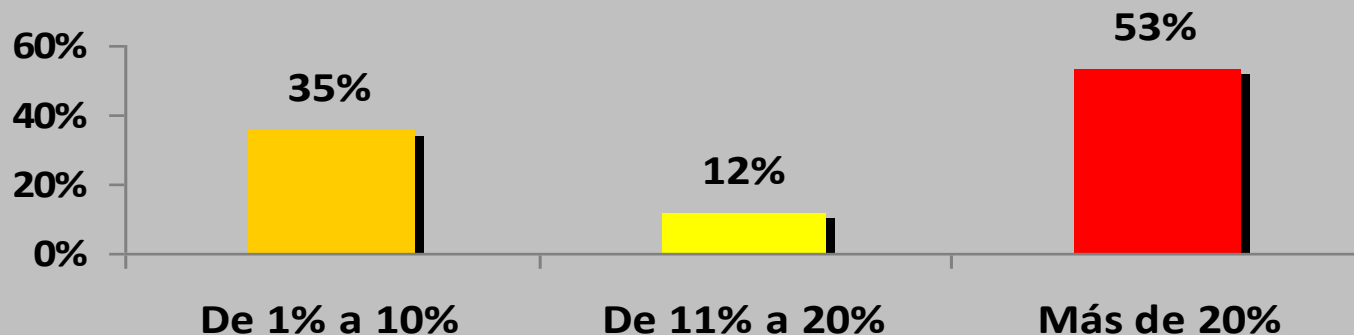
## Porcentaje de personal afectado por la cancelación de horas extra



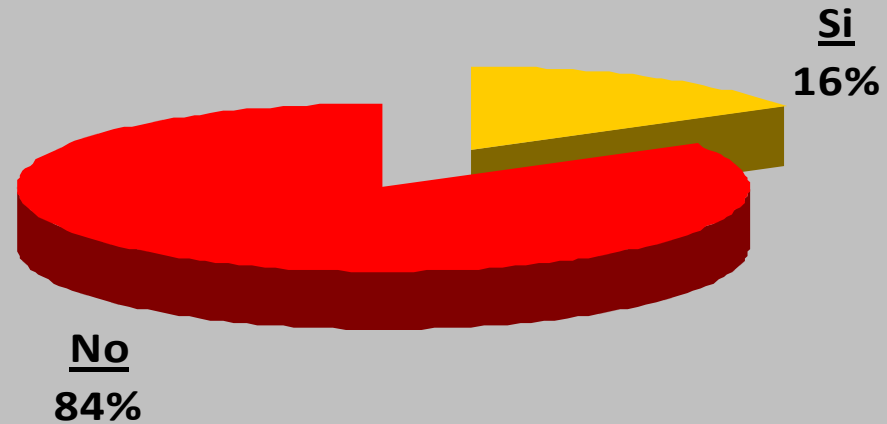
## Suspendió personal a causa de la caída del nivel de actividad?



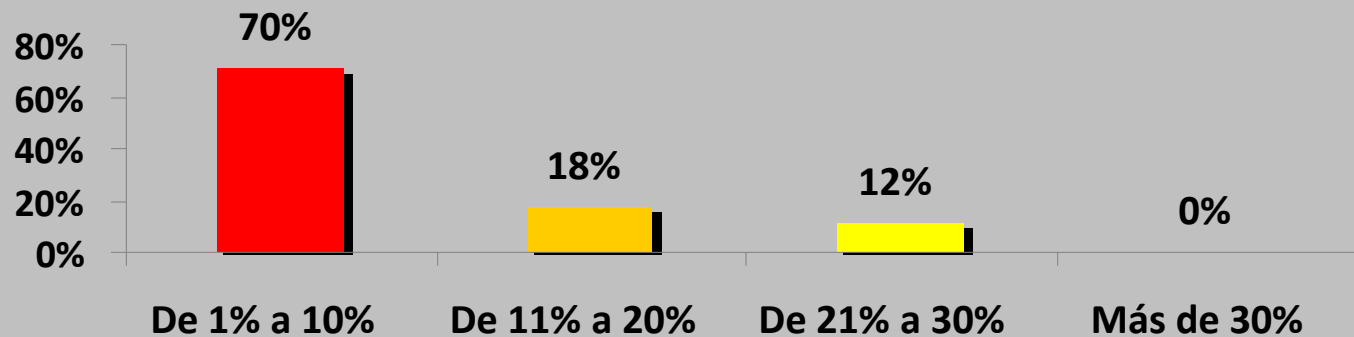
## Porcentaje de personal afectado por la suspensión de personal



## Despidió personal a causa de la caída del nivel de actividad?



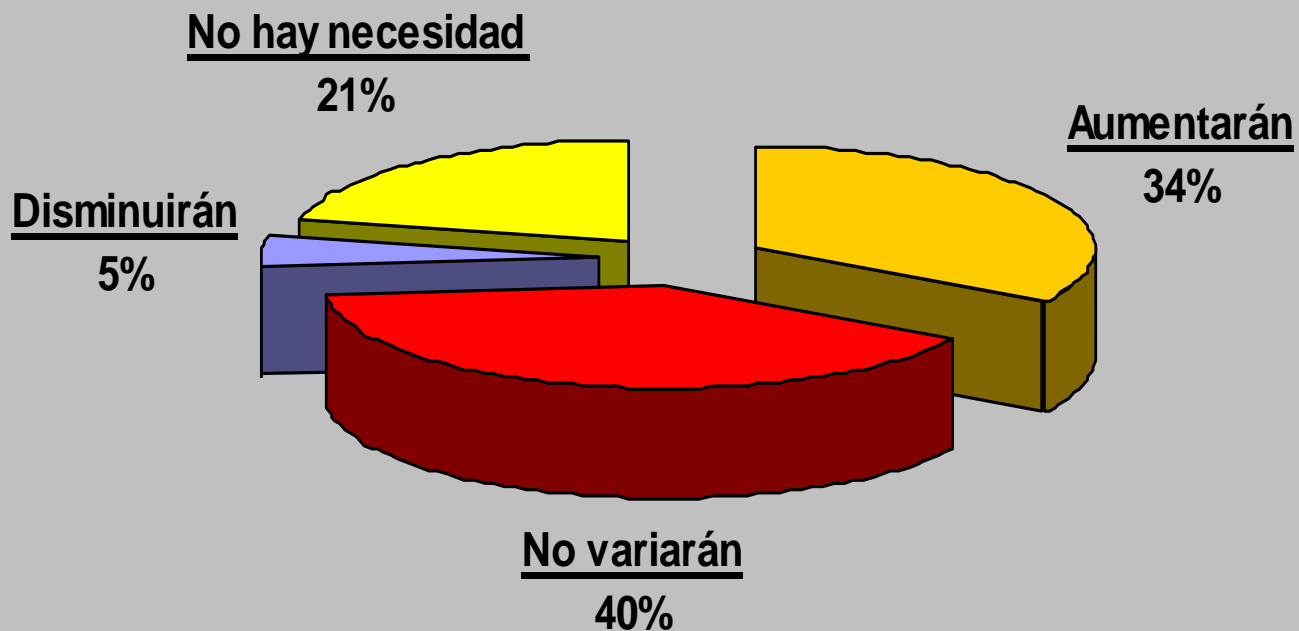
## Porcentaje de personal afectado por despido de personal



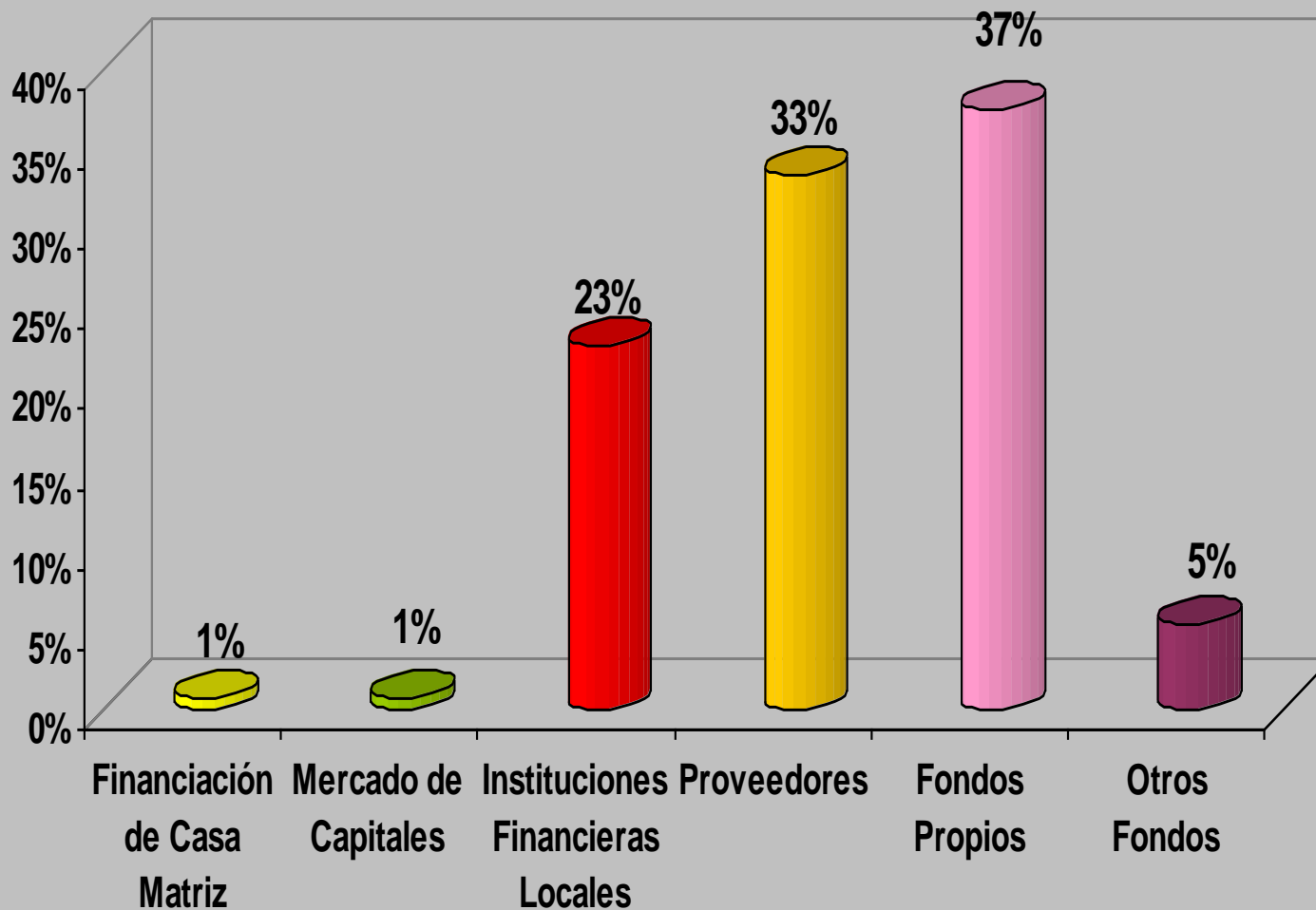
# FINANCIAMIENTO

FUNDACION  
PRO **TEJER**

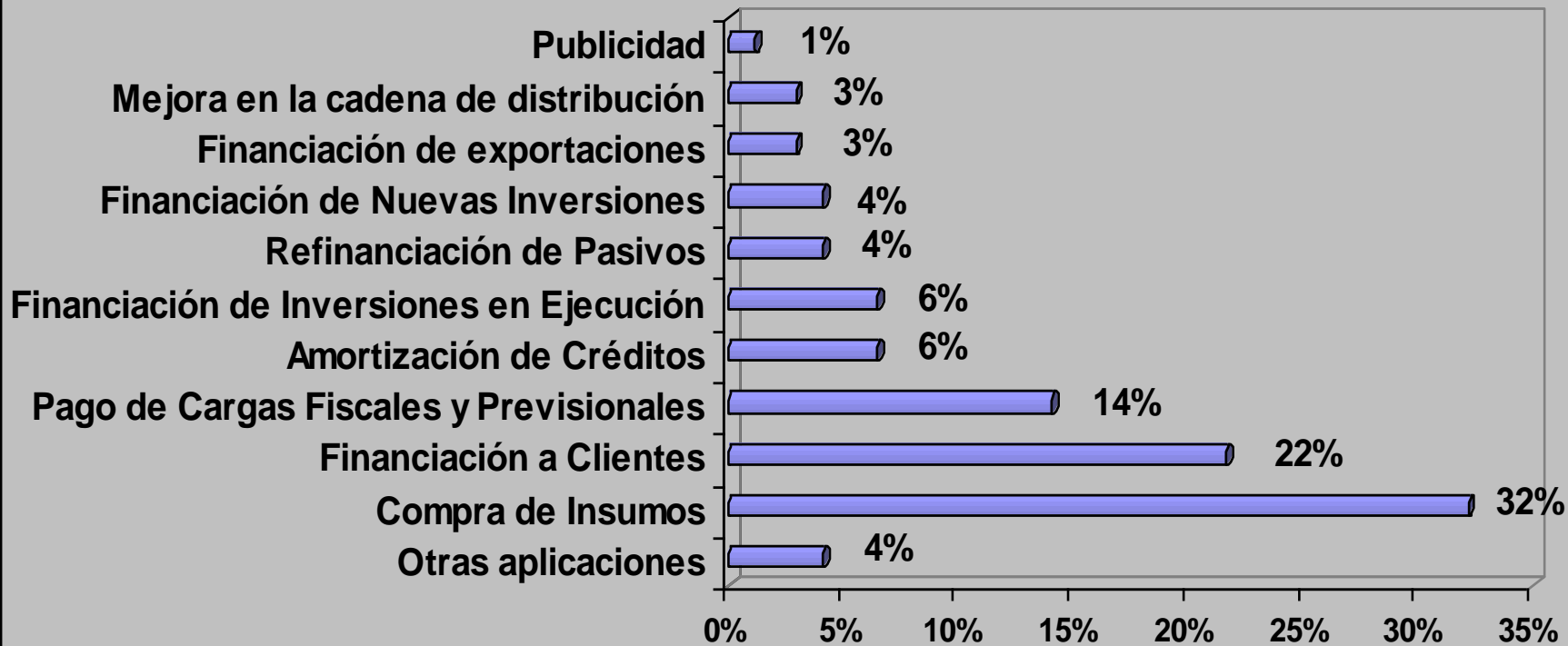
## Perspectiva respecto a necesidades de crédito



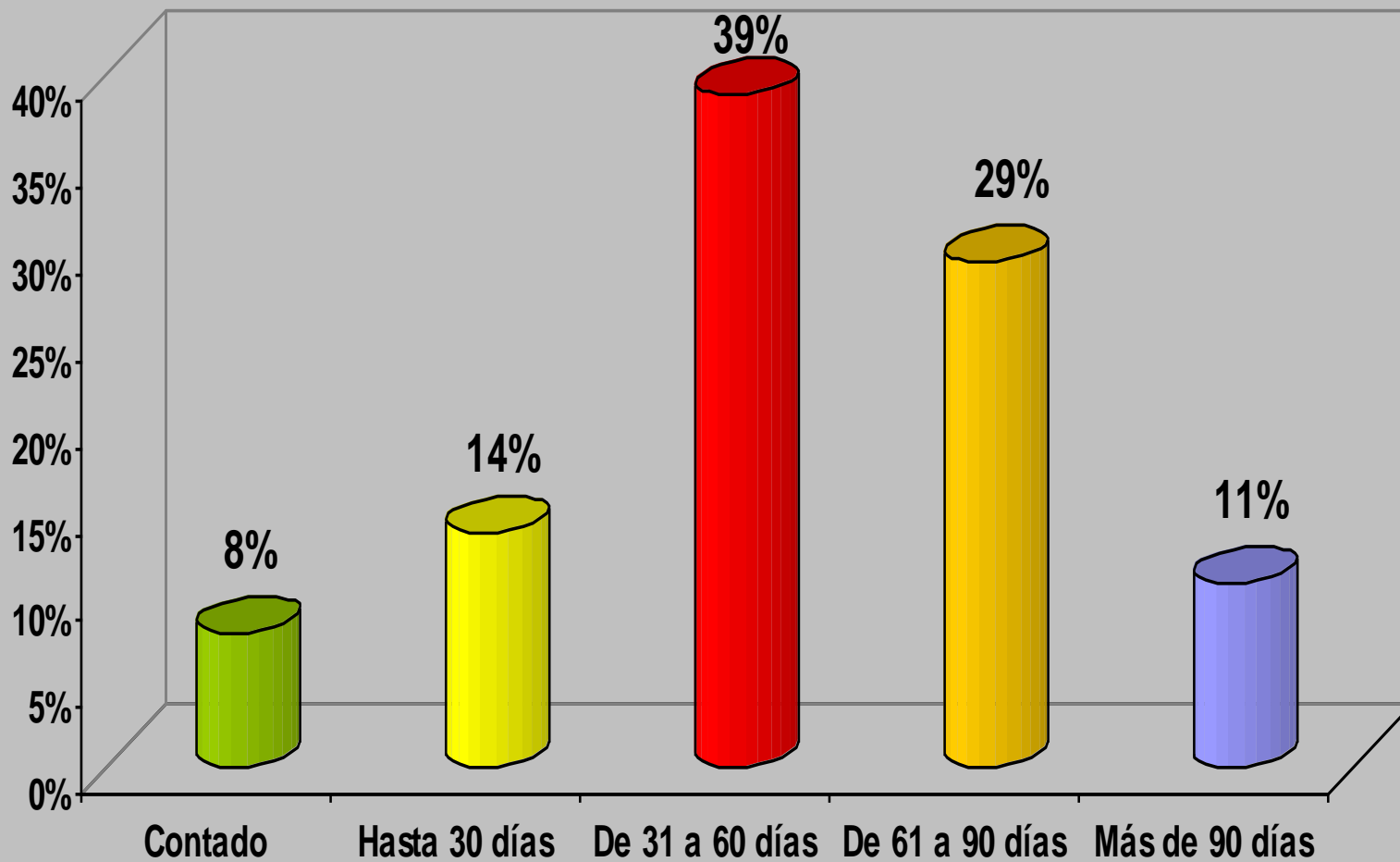
## Fondos de Financiamiento proveniente de:



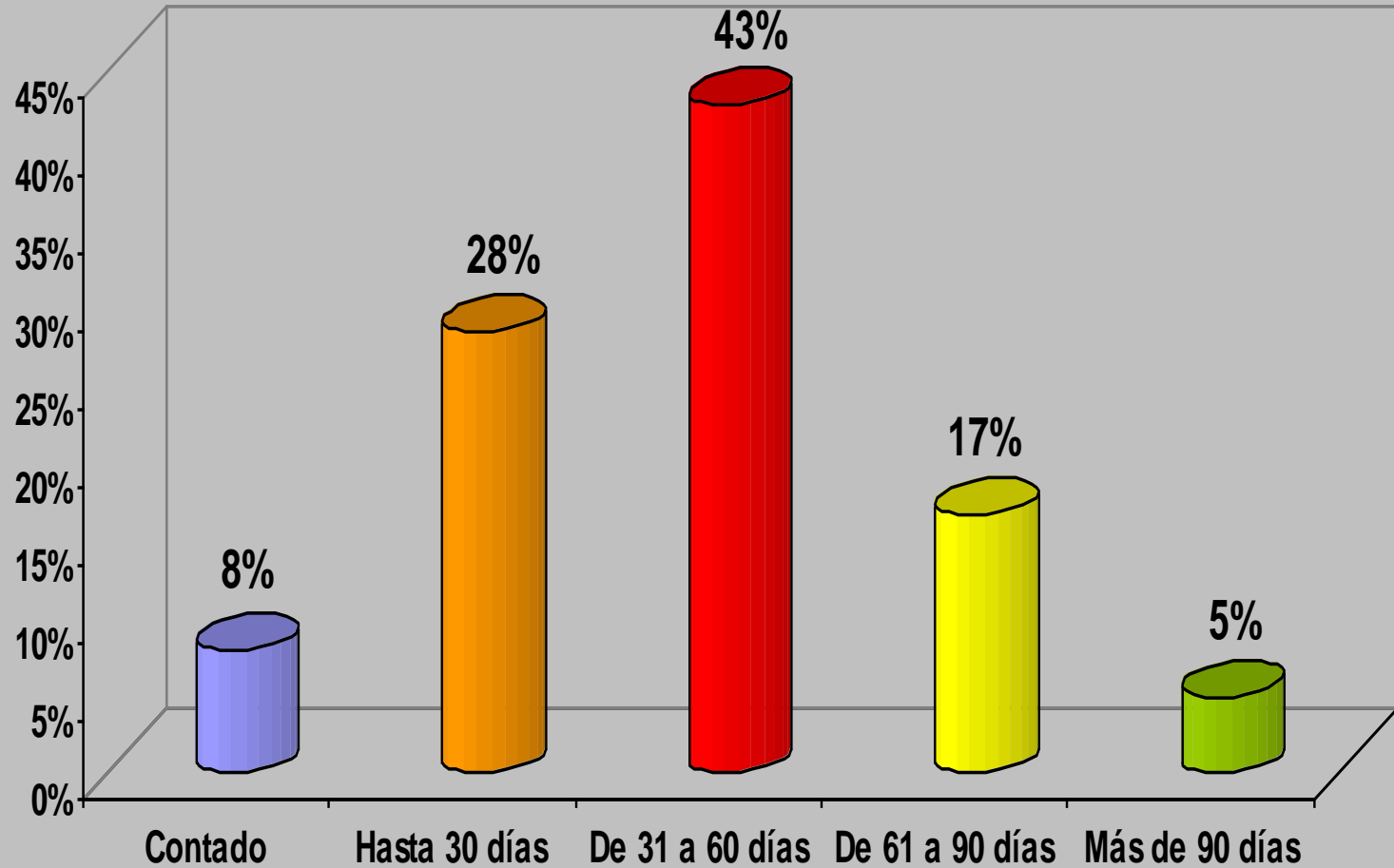
## Aplicación de Créditos Obtenidos



## Créditos otorgado a clientes



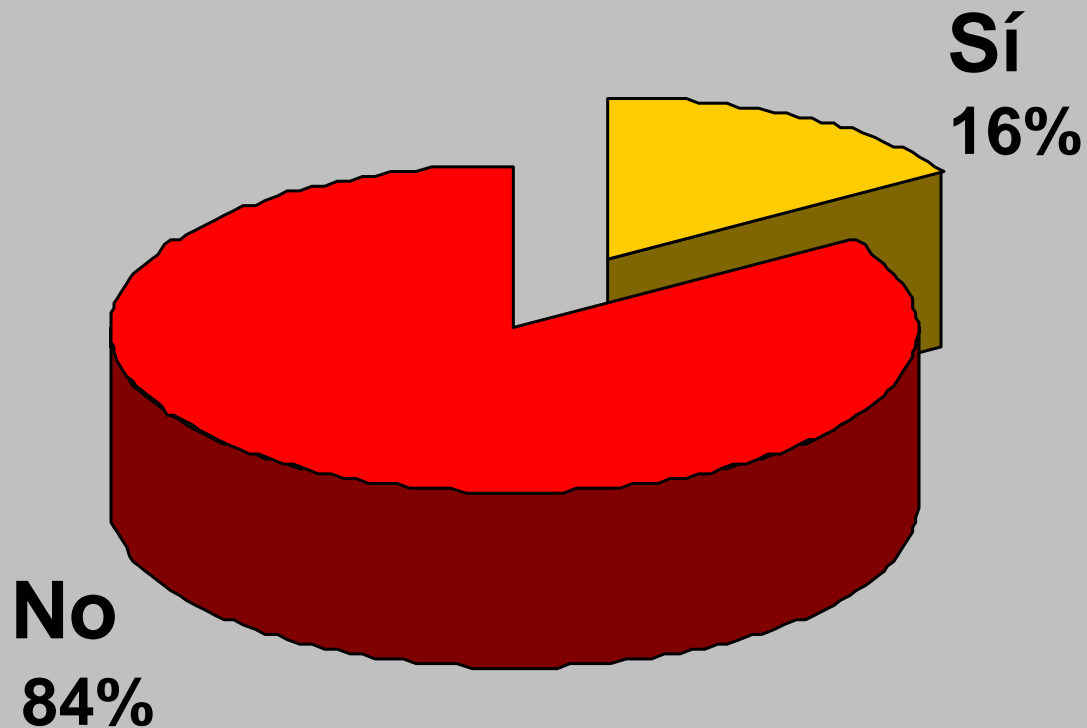
## Créditos ortogado por proveedores



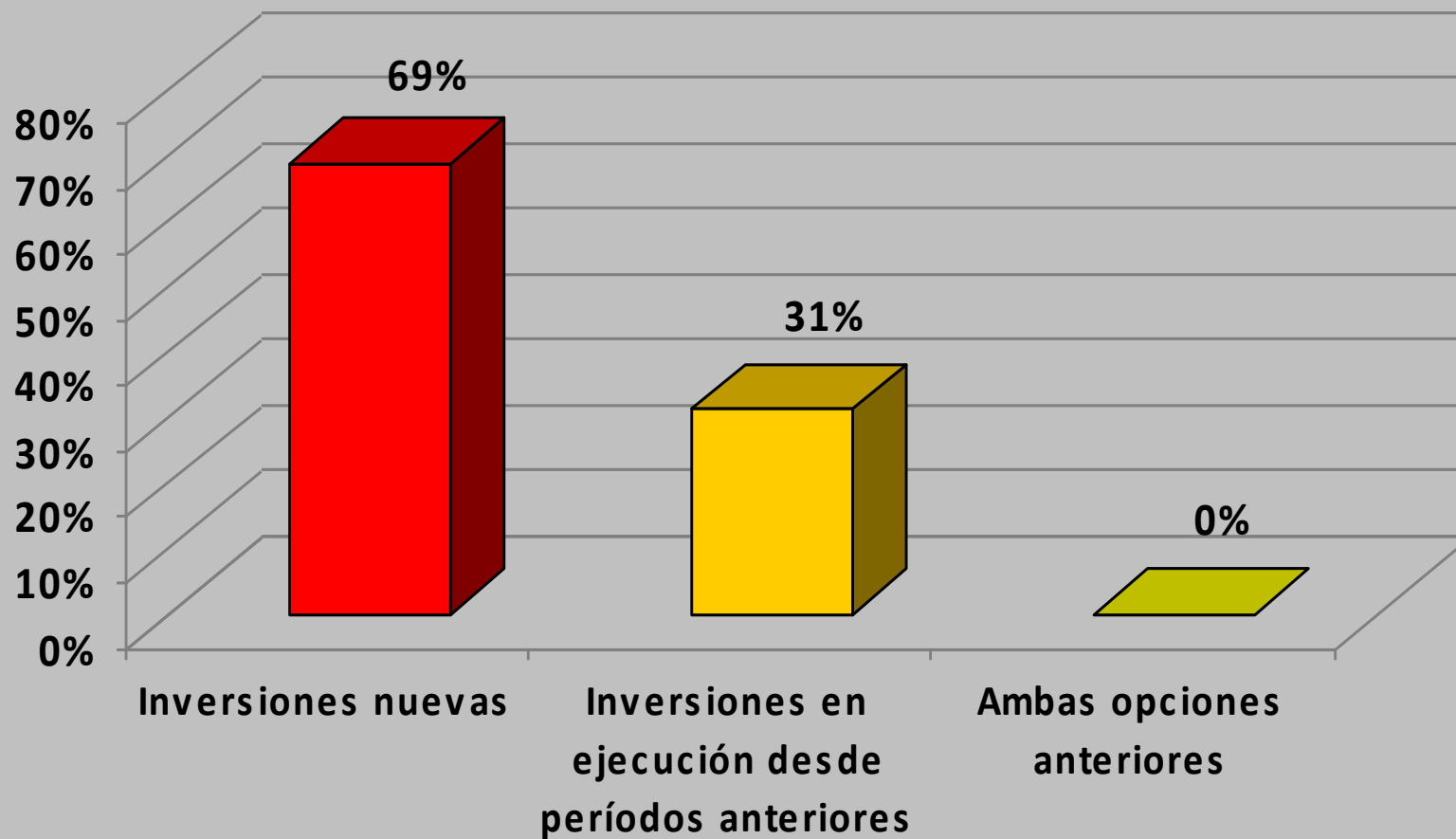
# INVERSIONES

FUNDACION  
PRO **TEJER**

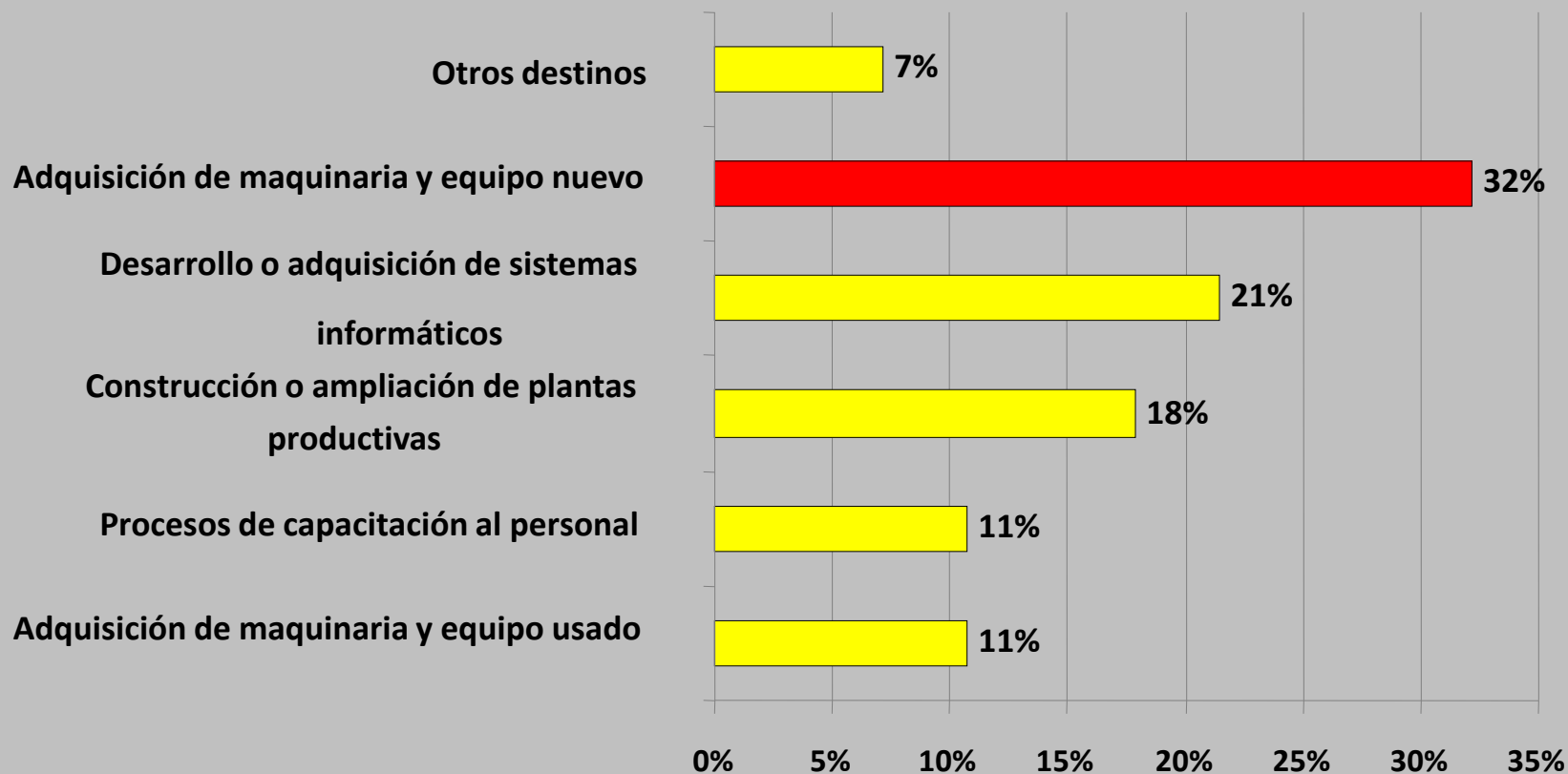
# Prevé realizar inversiones productivas



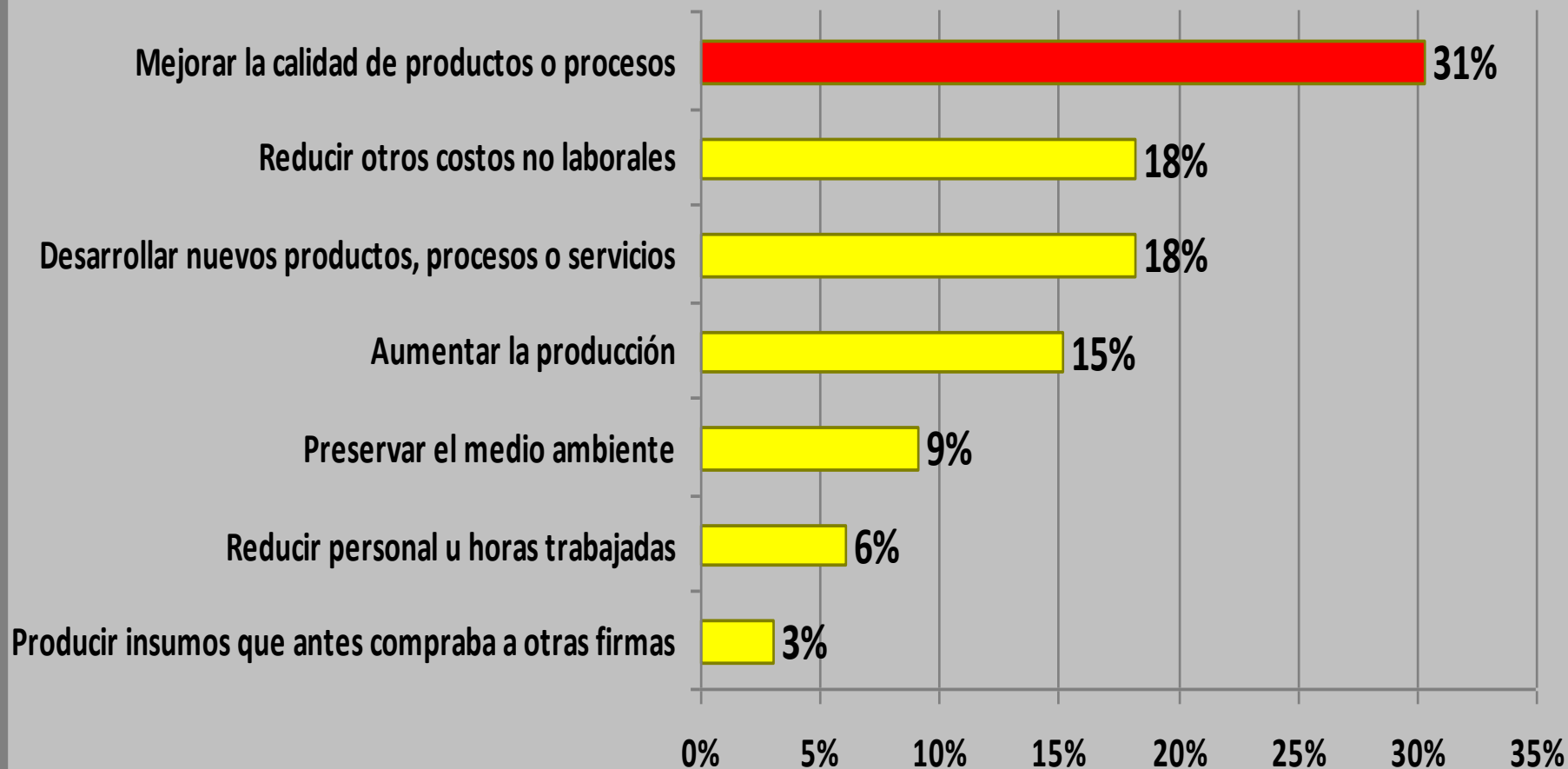
## Estas inversiones son del tipo:



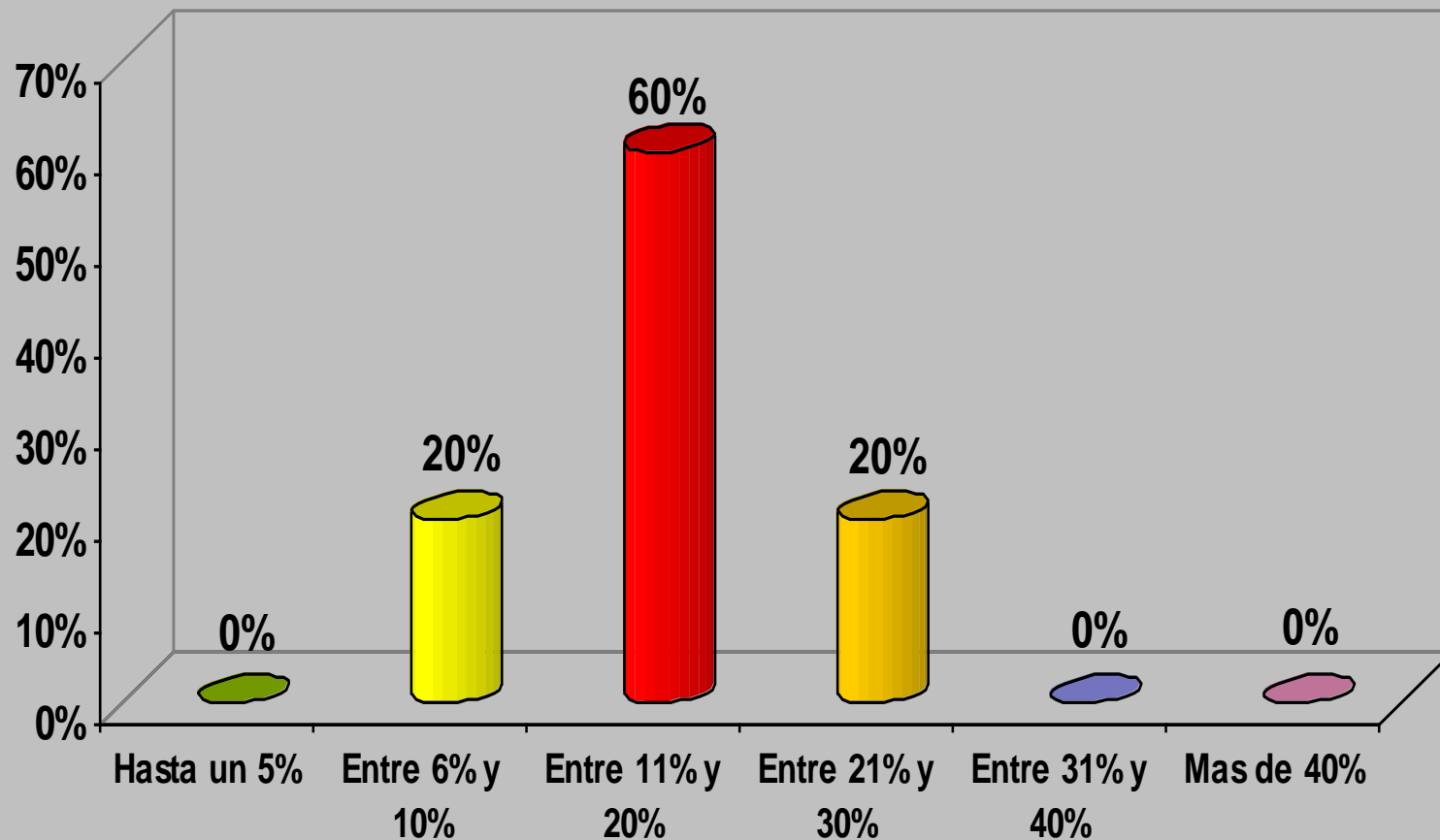
## Destino de las Inversiones



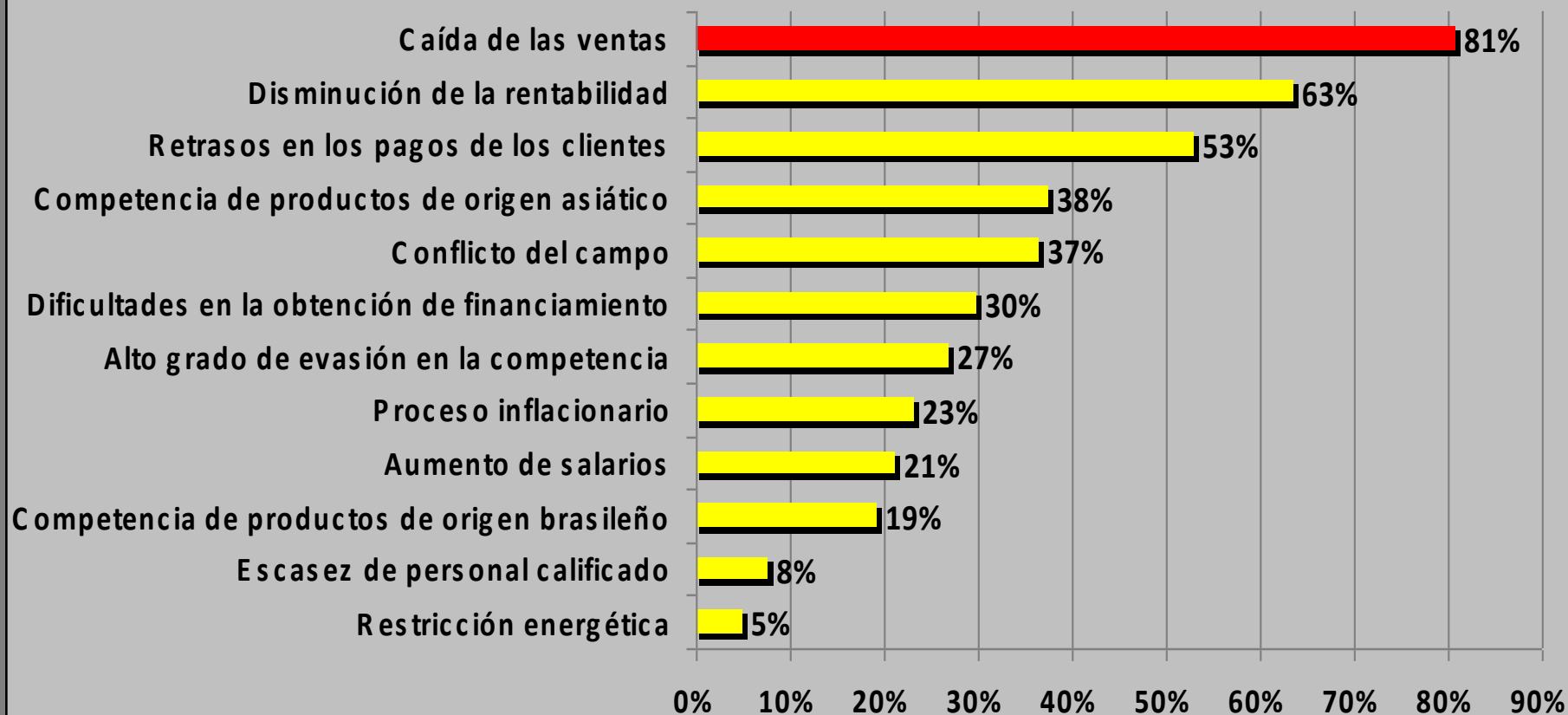
## Las inversiones están orientadas a:



## ¿En cuánto aumentará su capacidad productiva?



## Principales problemas a enfrentar



**FUNDACION**  
**PRO** **TEJER**

**MUCHAS GRACIAS POR**  
**SU COLABORACIÓN**

Av. Libertador 1311 – Vcte. López

(1638) Buenos Aires

Tel: 4797-8584

[info@fundacionprotejer.org](mailto:info@fundacionprotejer.org)

[www.fundacionprotejer.org](http://www.fundacionprotejer.org)