

# **Encuesta Cualitativa de Expectativas sobre La Evolución de la Cadena de Valor**

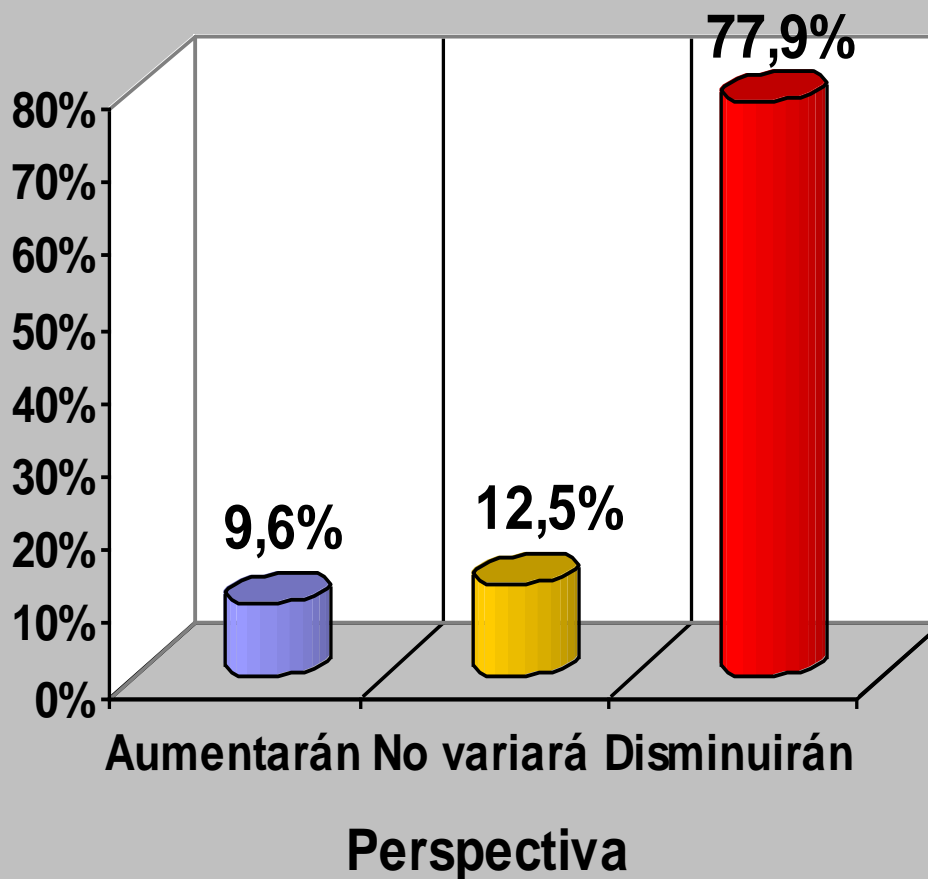


**Sector Agro Textil e Indumentaria Argentina**

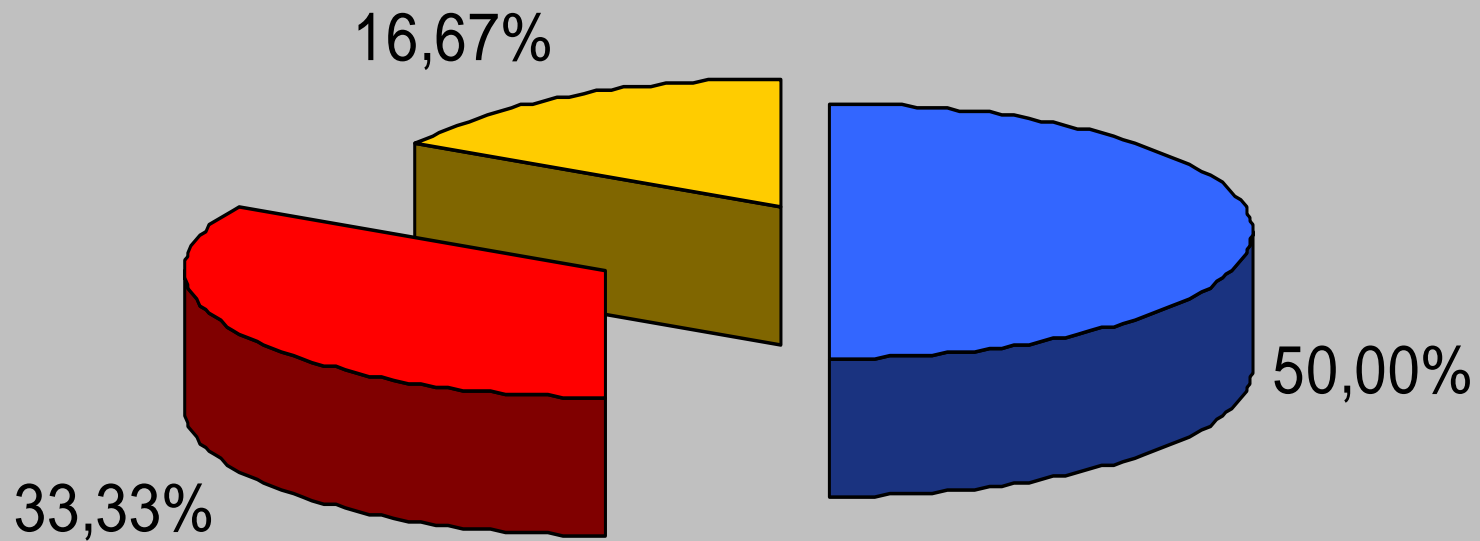
# **VENTAS**

**Encuesta Cualitativa Anual 2009– Fundación Pro Tejer**

## Evolución de las ventas totales

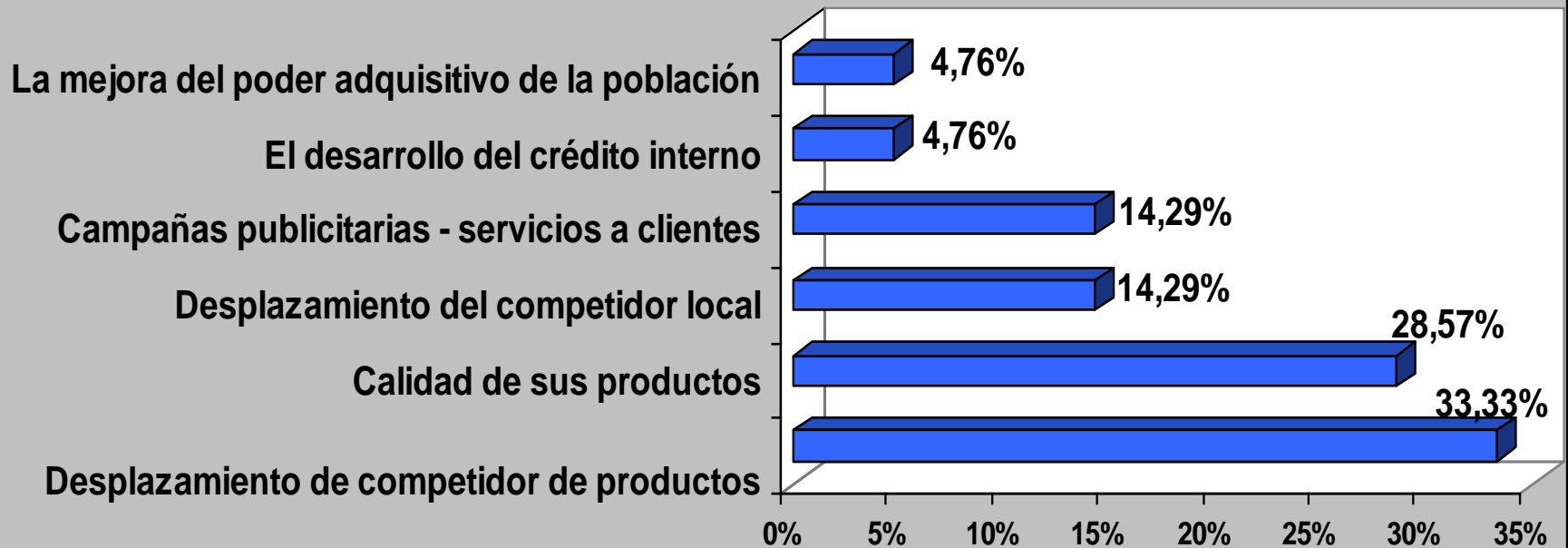


## Perspectiva de Incremento de las Ventas Totales

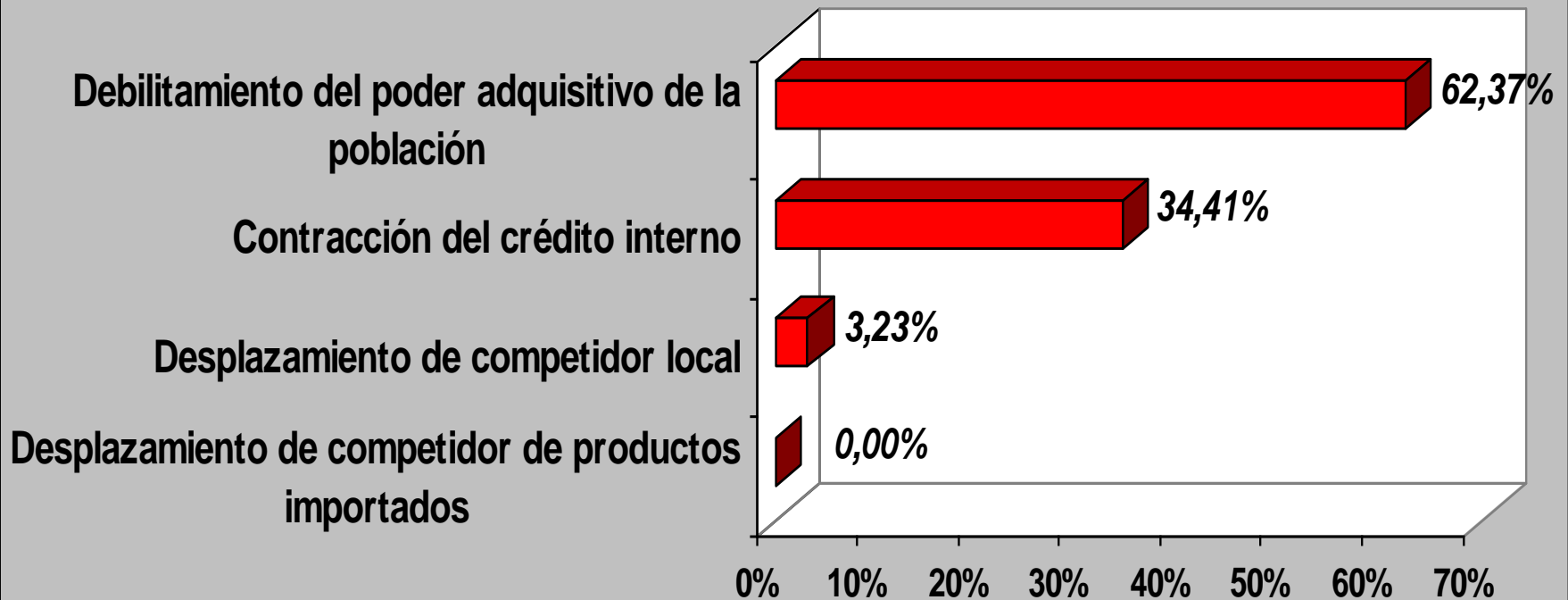


■ Más del 10% ■ Entre 5% y 10% ■ Entre 1% y 5%

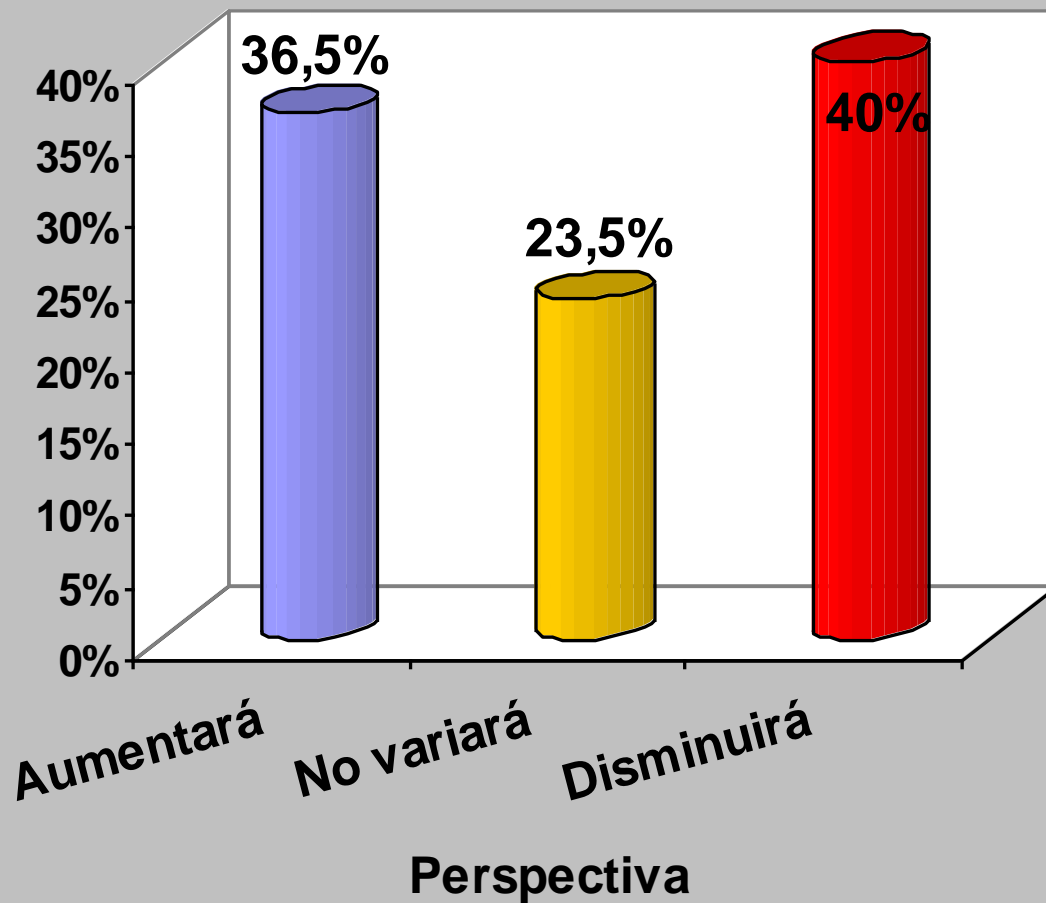
## Motivos que fundamentan sus perspectivas de aumentos de sus ventas



## Motivos que fundamentan sus perspectivas de caída de sus ventas



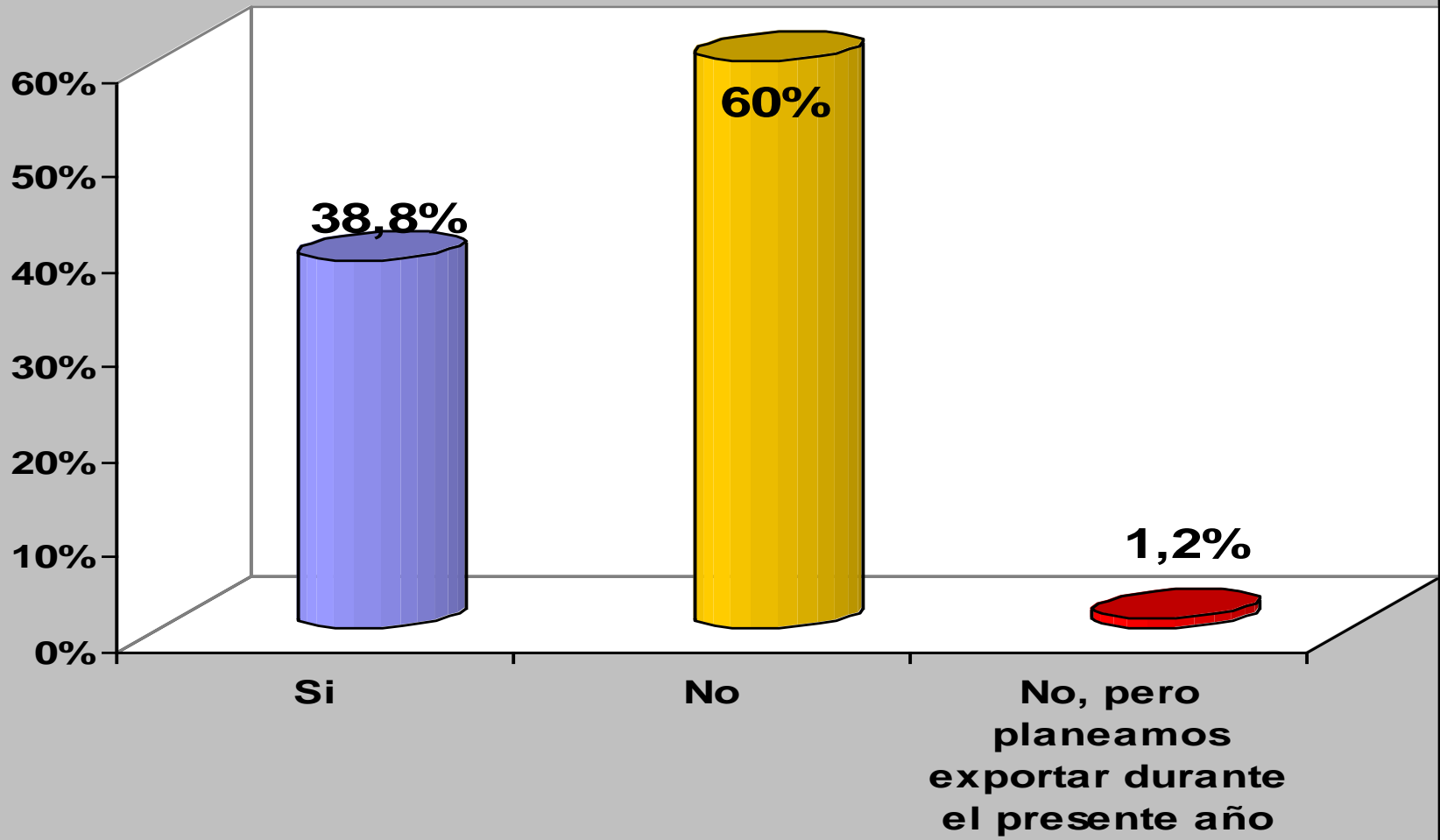
## Perspectiva respecto a la evolución de los precios de venta



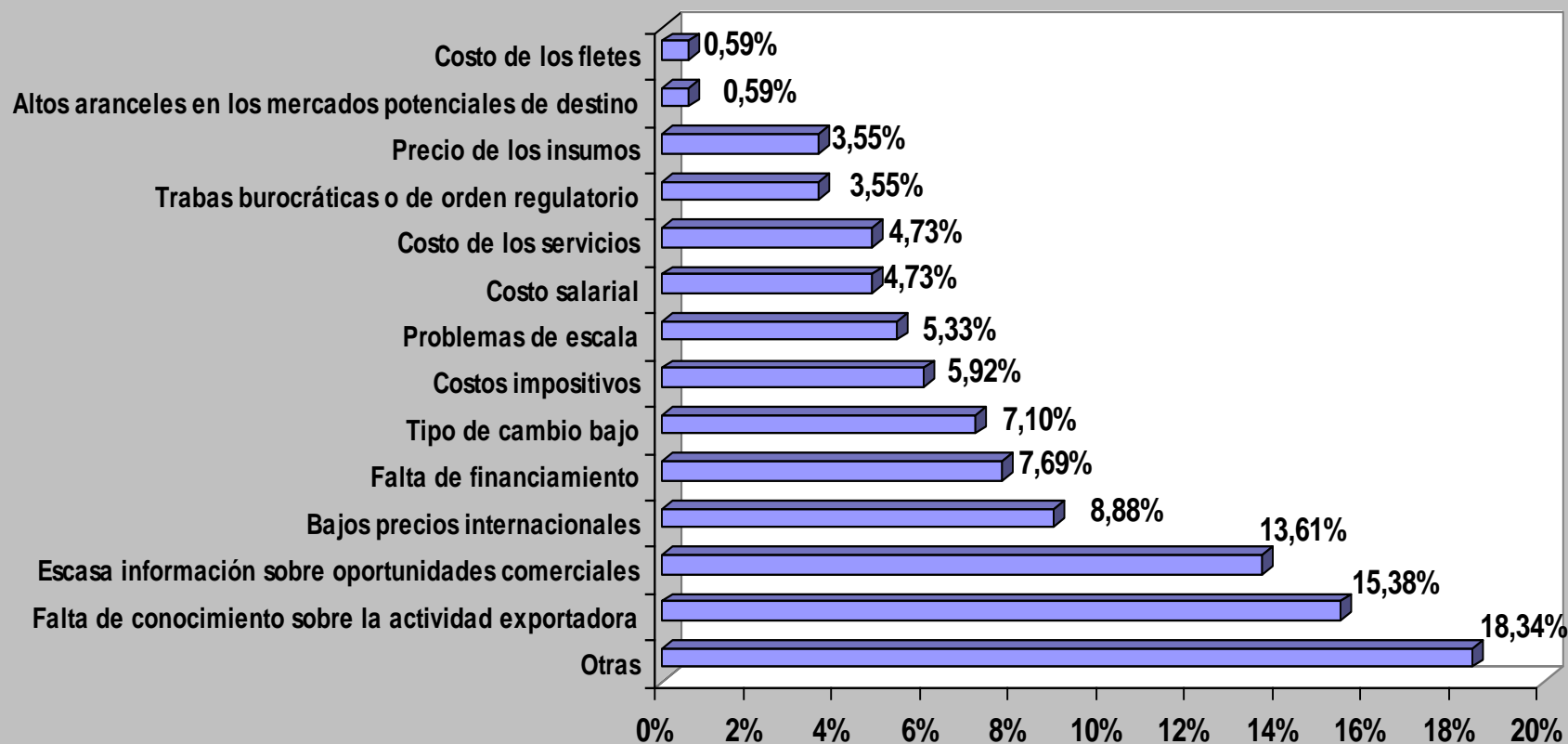
# **COMERCIO EXTERIOR**

**Encuesta Cualitativa Anual 2009– Fundación Pro Tejer**

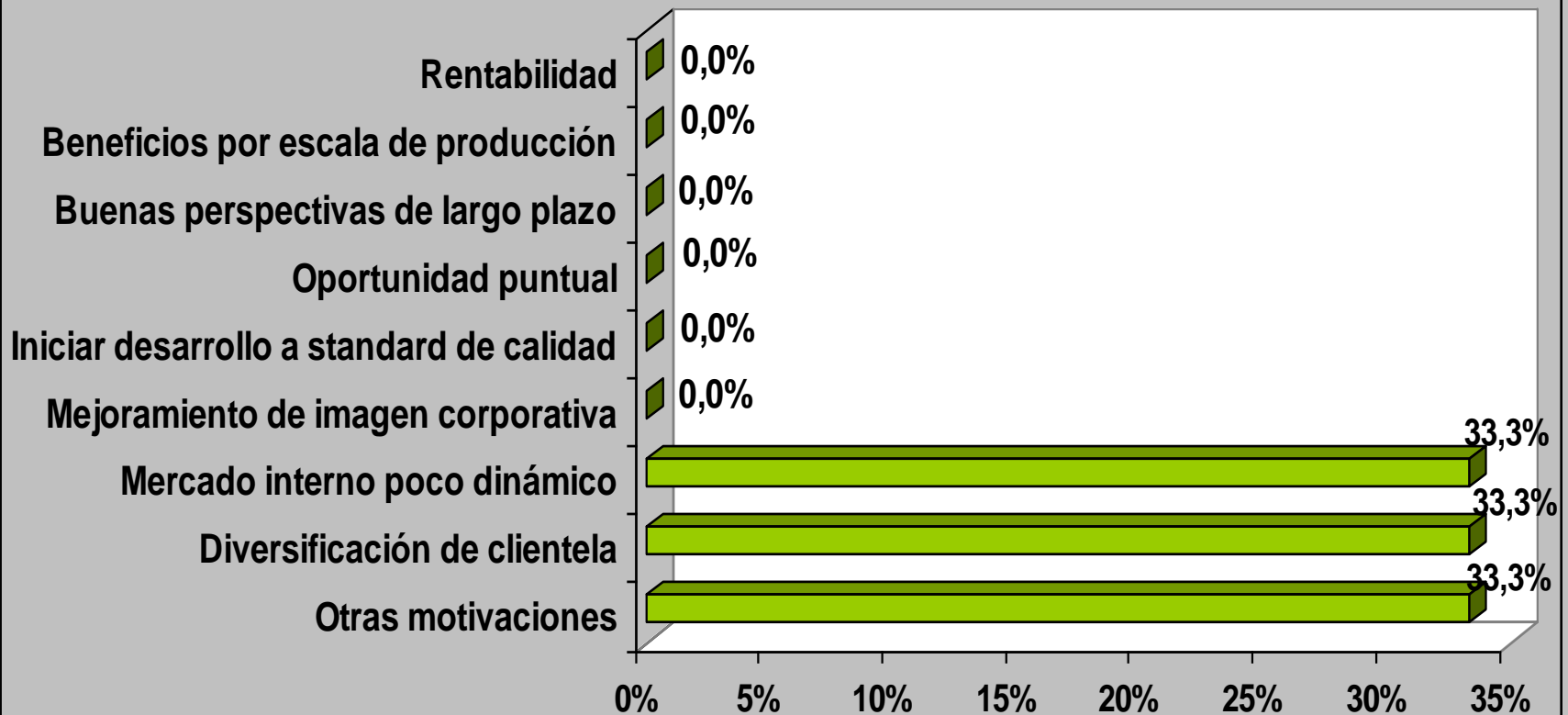
## Su empresa es exportadora?



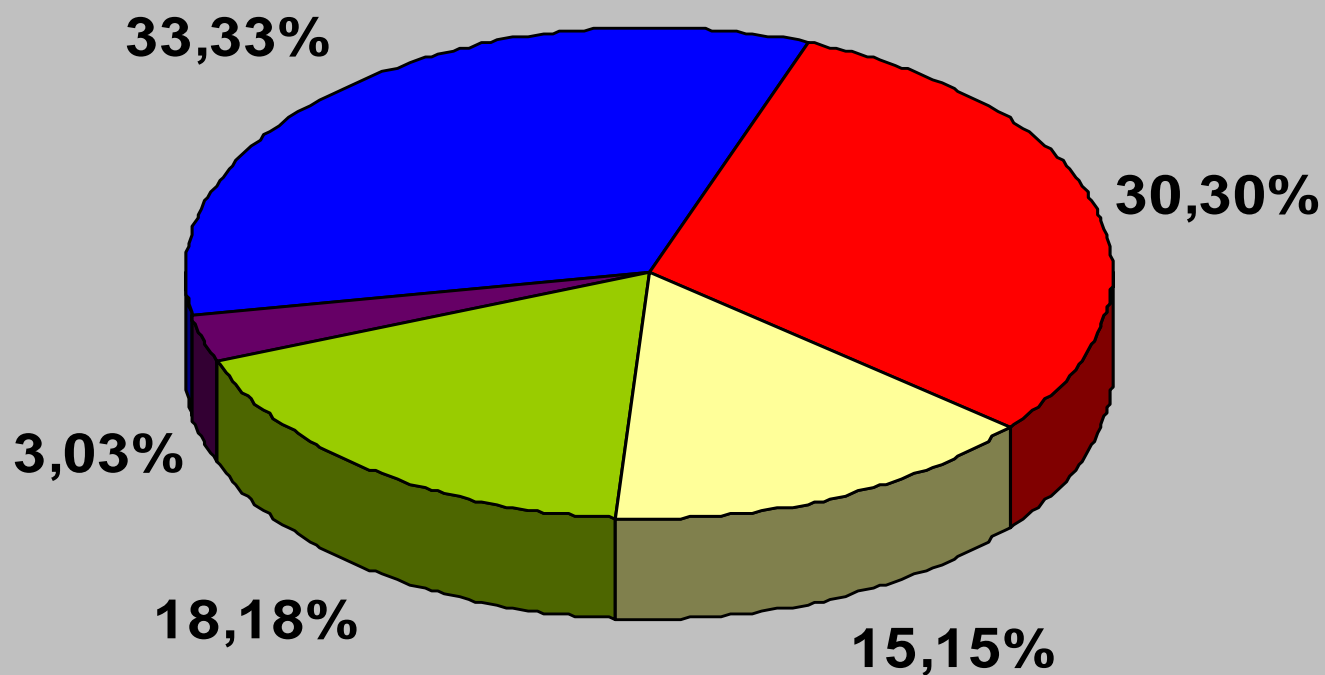
## ¿Cuáles son las razones por las que su empresa no exporta?



## ¿Cuáles son los motivos que han incidido en la decisión de exportar?

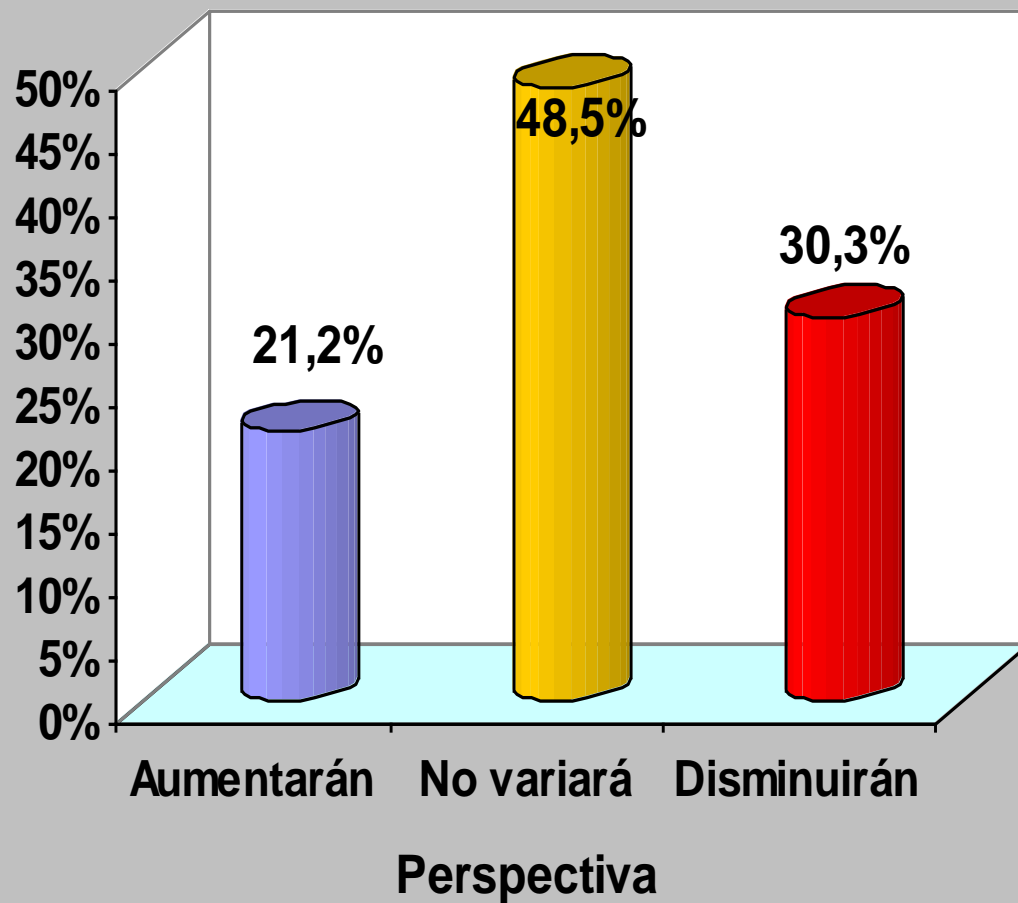


## ¿Cuánto representaron las exportaciones respecto de las ventas totales?



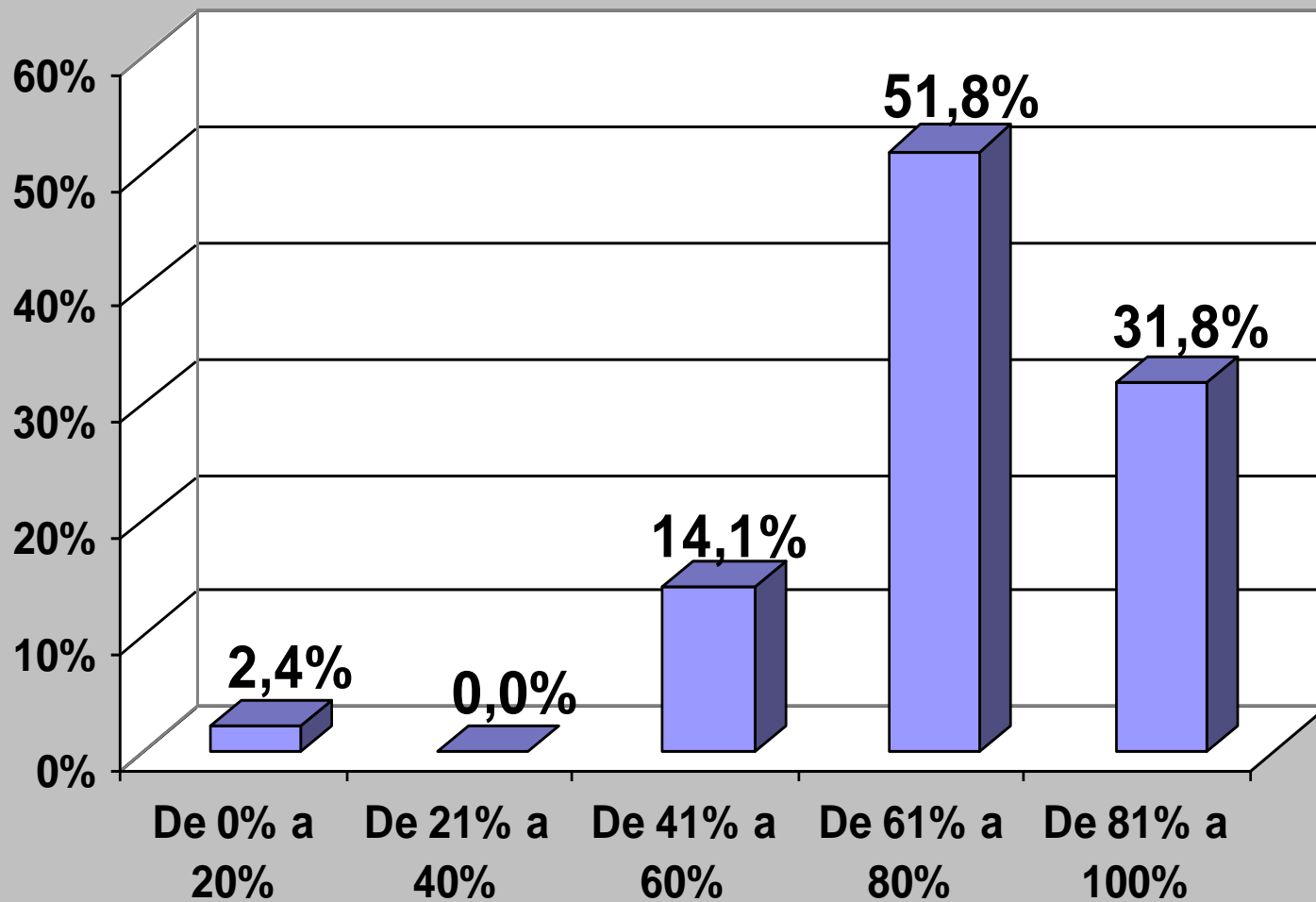
■ de 1% a 3% ■ de 4% a 5% ■ de 6% a 10% ■ de 11% a 30% ■ más del 30%

**Perspectiva con respecto a la evolución de las exportaciones**

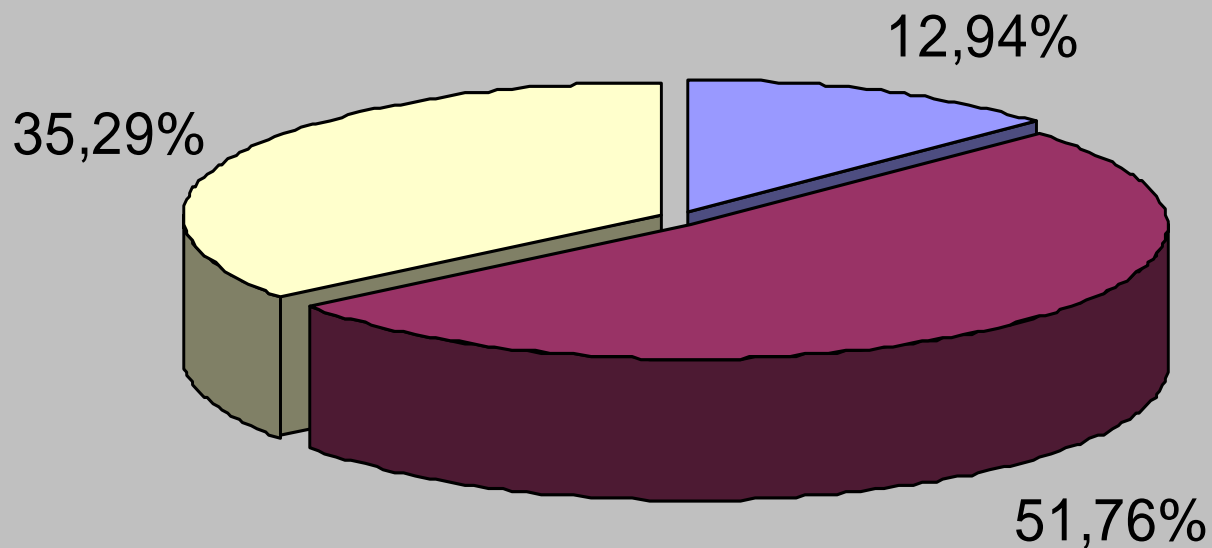


# **CAPACIDAD INSTALADA**

## Utilización de la capacidad instalada



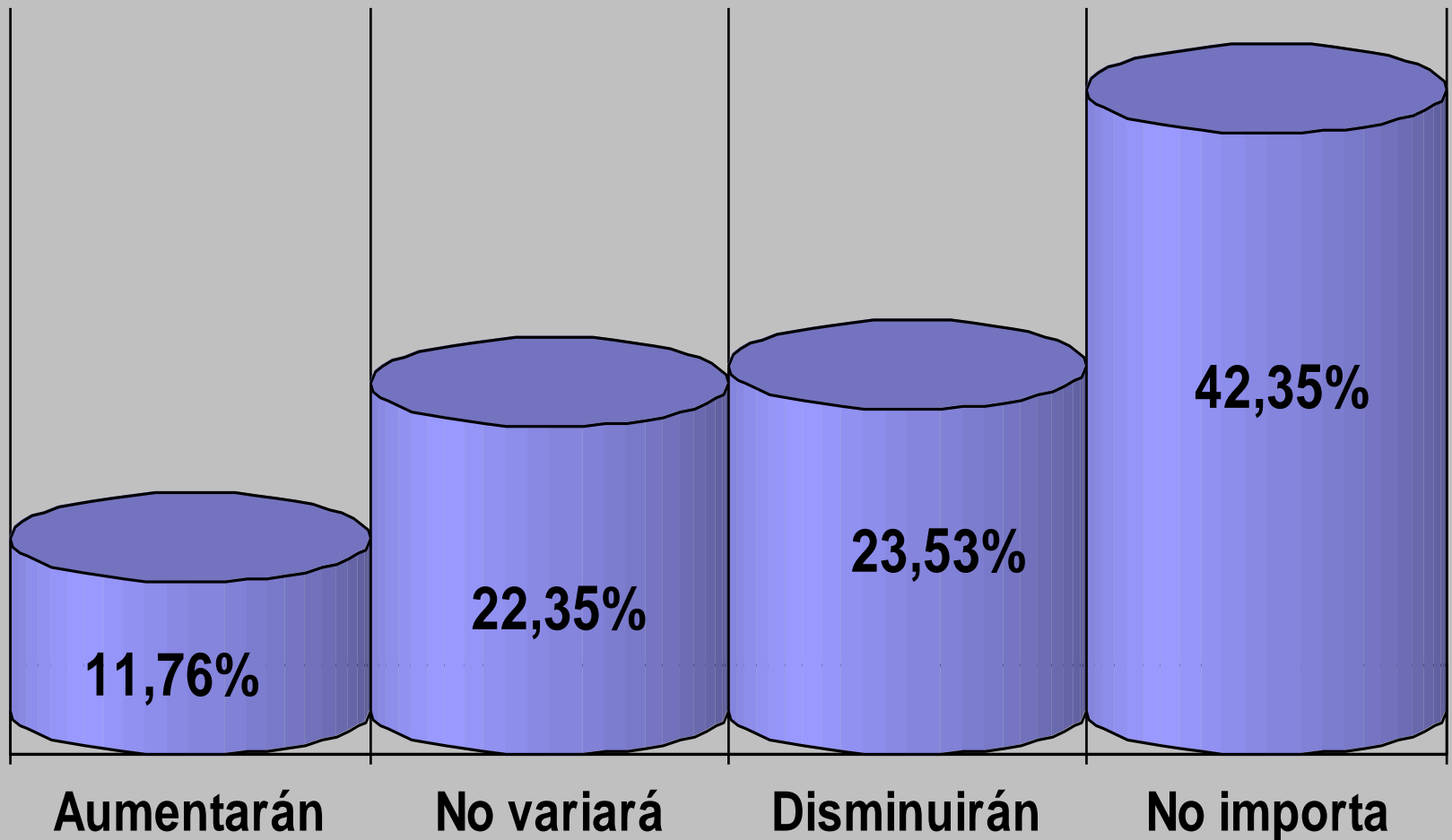
## Perspectivas respecto de la utilización de la capacidad instalada



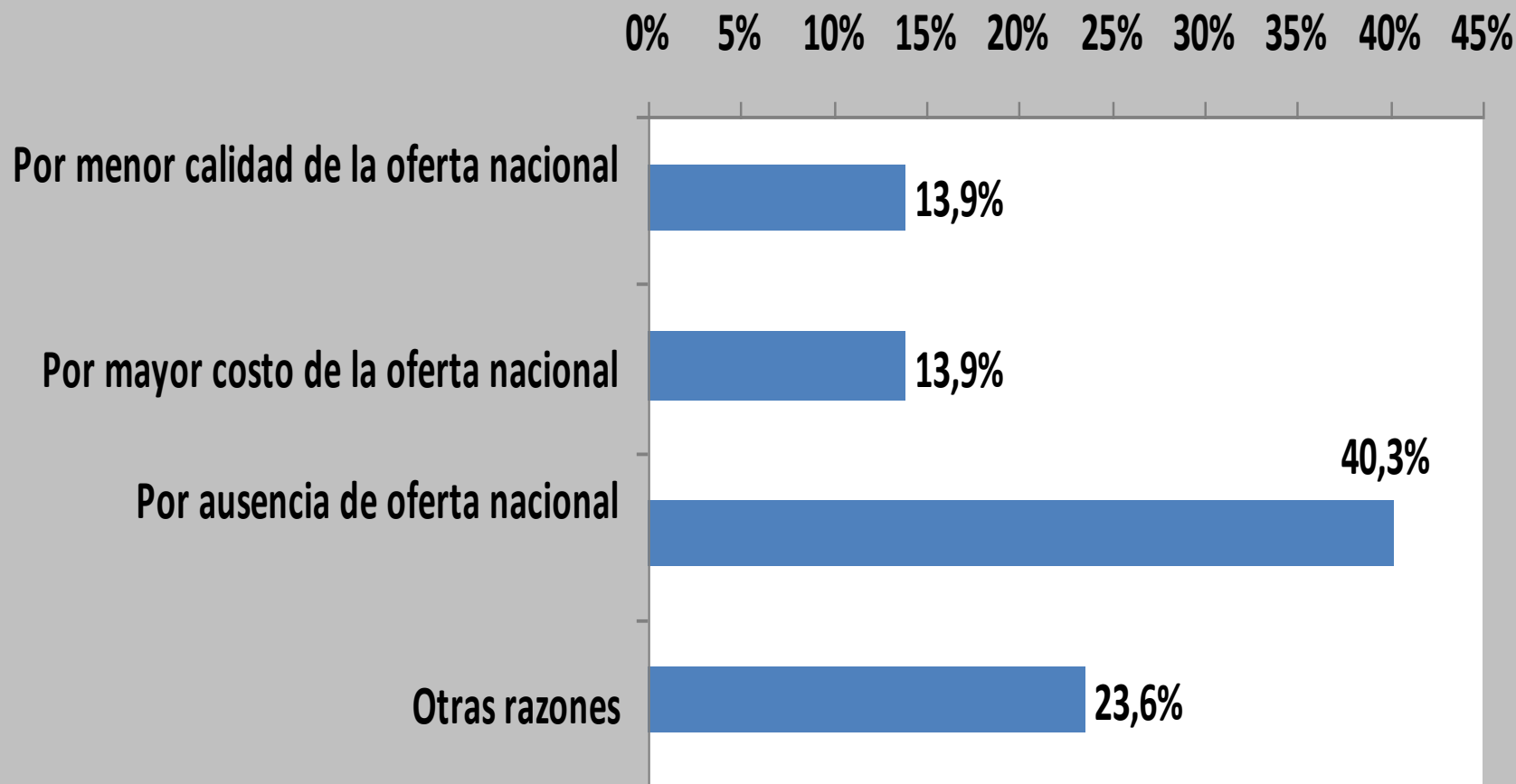
**Aumentará**    **No variará**    **Disminuirá**

# **INSUMOS IMPORTADOS**

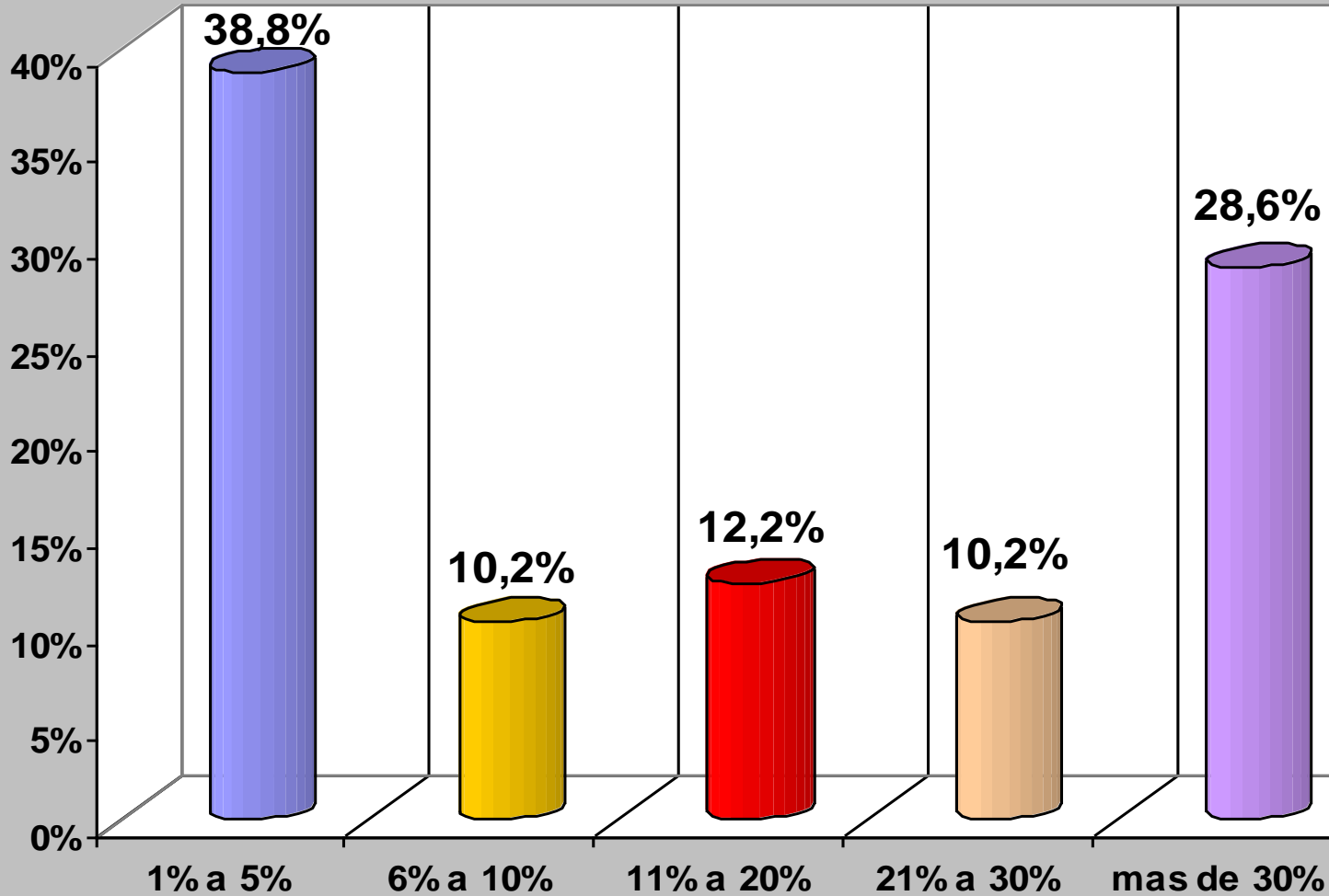
## Provisión de Insumos Importados



## Motivos por los cuales su empresa importa insumos



## Procentaje de aprovisionamiento importado

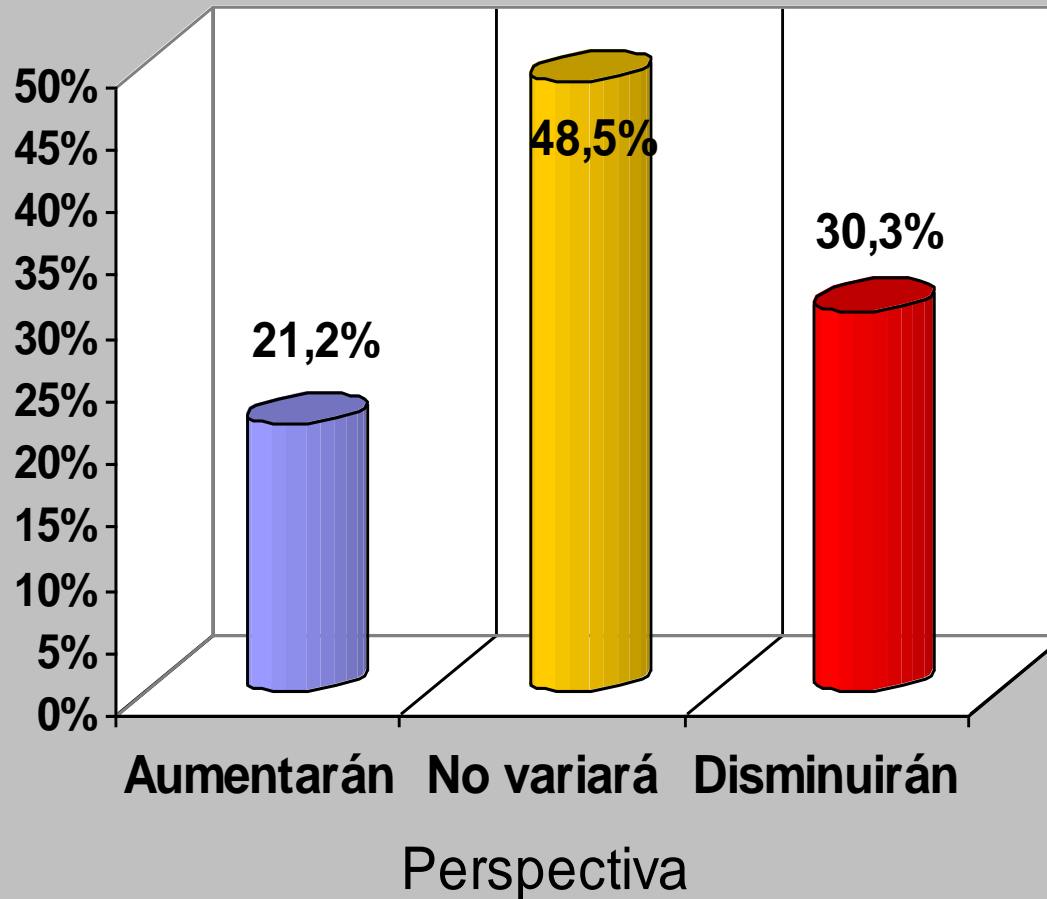


Encuesta Cualitativa Anual 2009– Fundación Pro Tejer

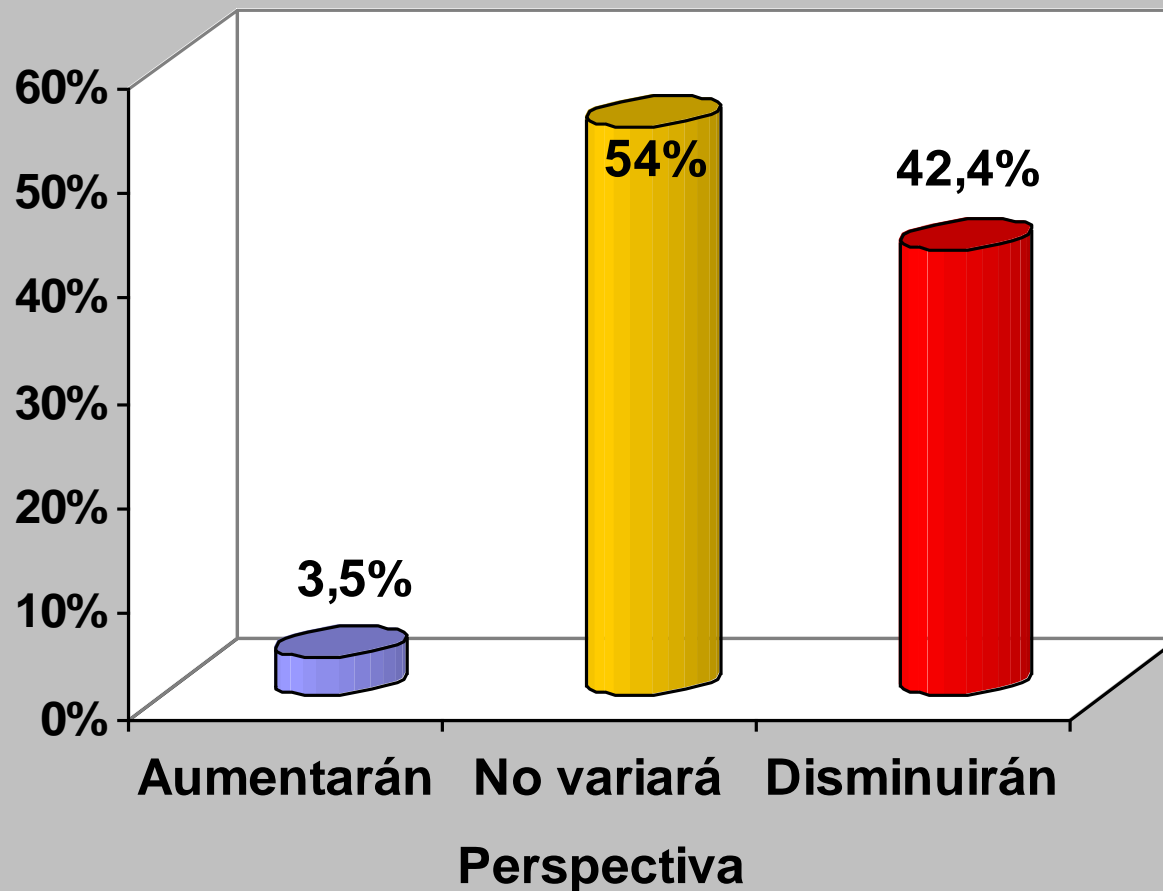
# **PERSONAL**

**Encuesta Cualitativa Anual 2009– Fundación Pro Tejer**

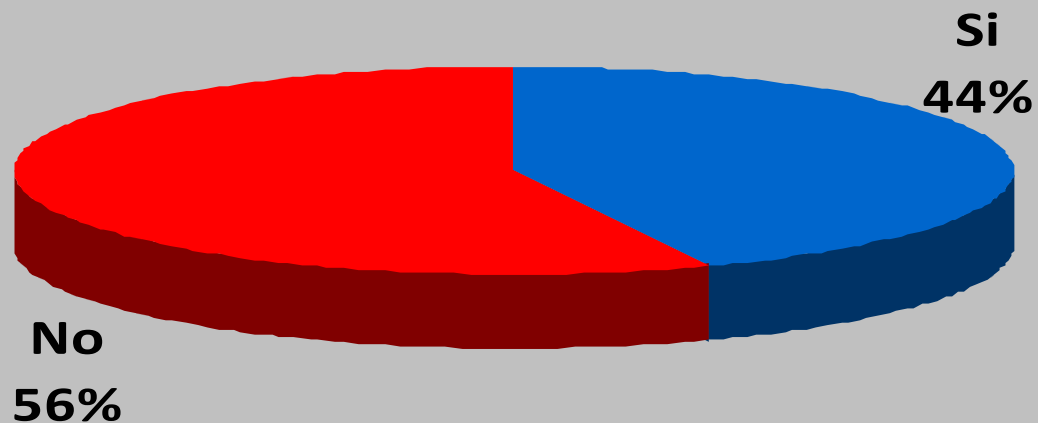
## Perspectiva con respecto a la evolución del personal ocupado



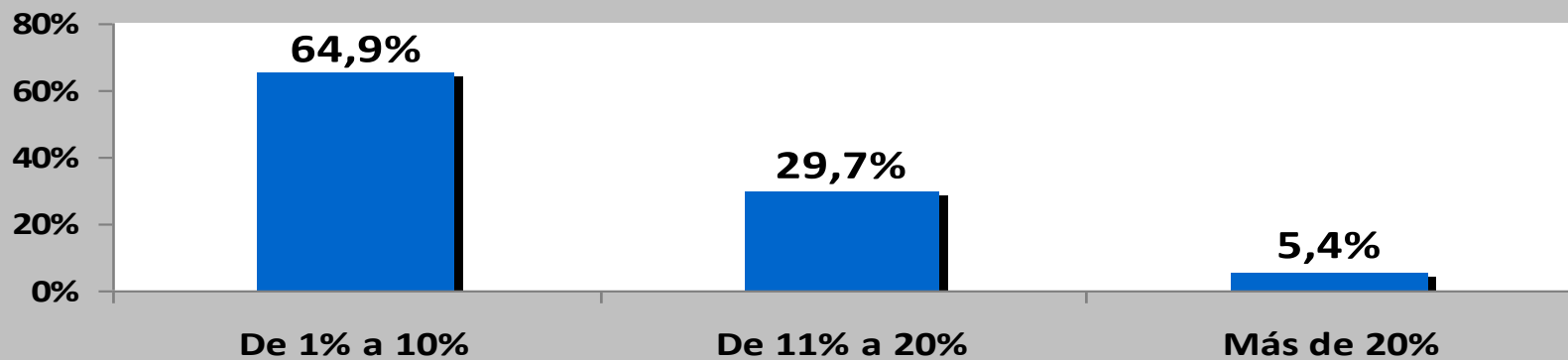
## Perspectiva respecto de la evolución de las horas trabajadas



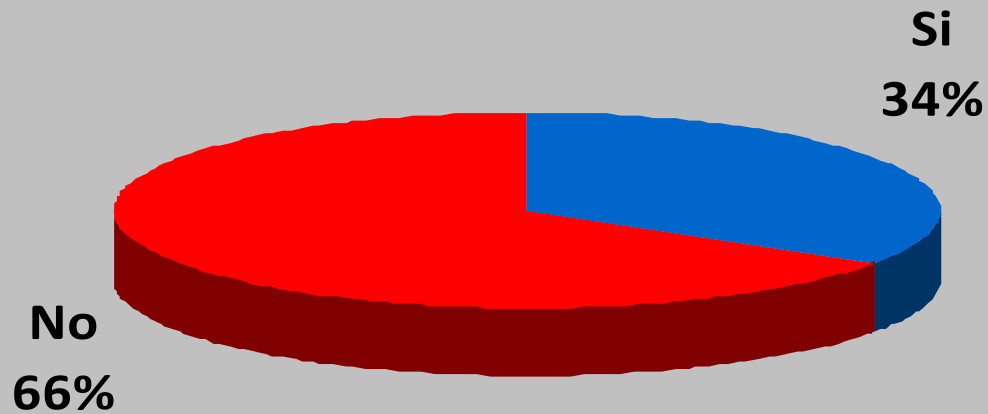
**Aumentó su empleo de mano de obra en  
el período 2002 / 2007**



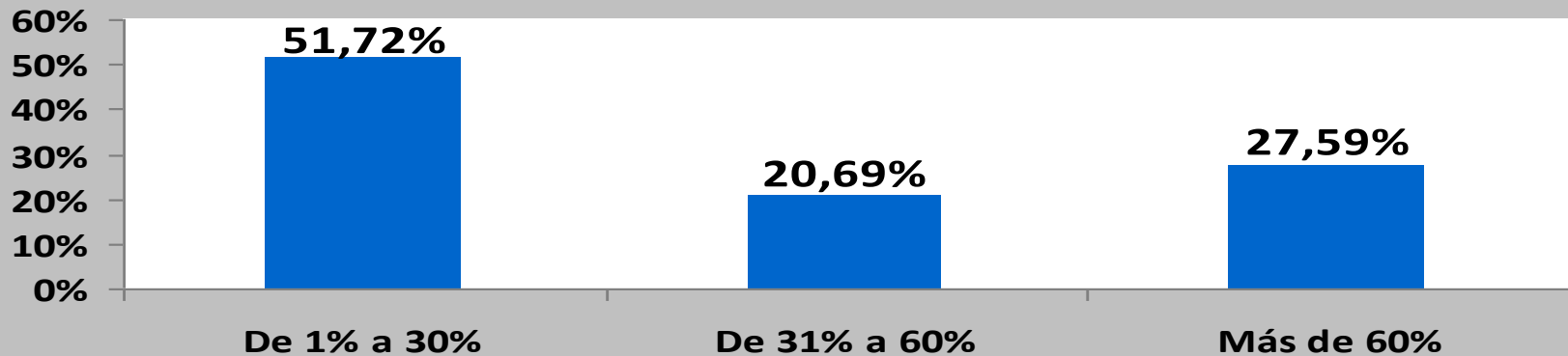
**Incremento del nivel de empleo**



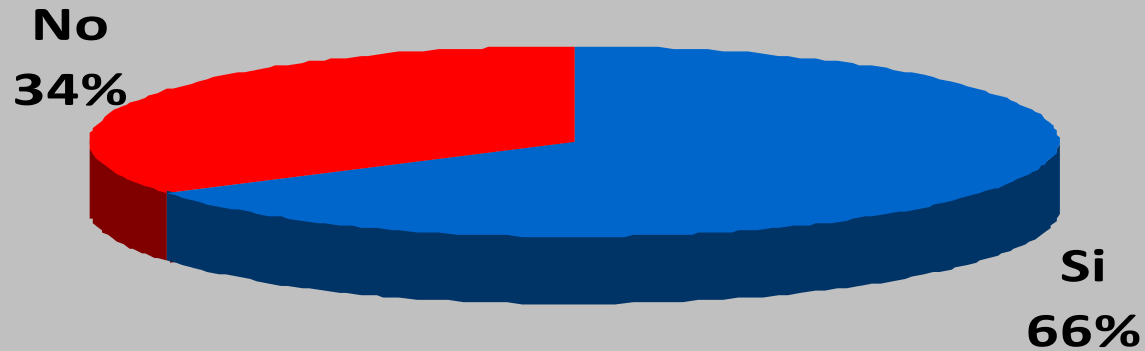
### Adelantó vacaciones a causa de la crisis?



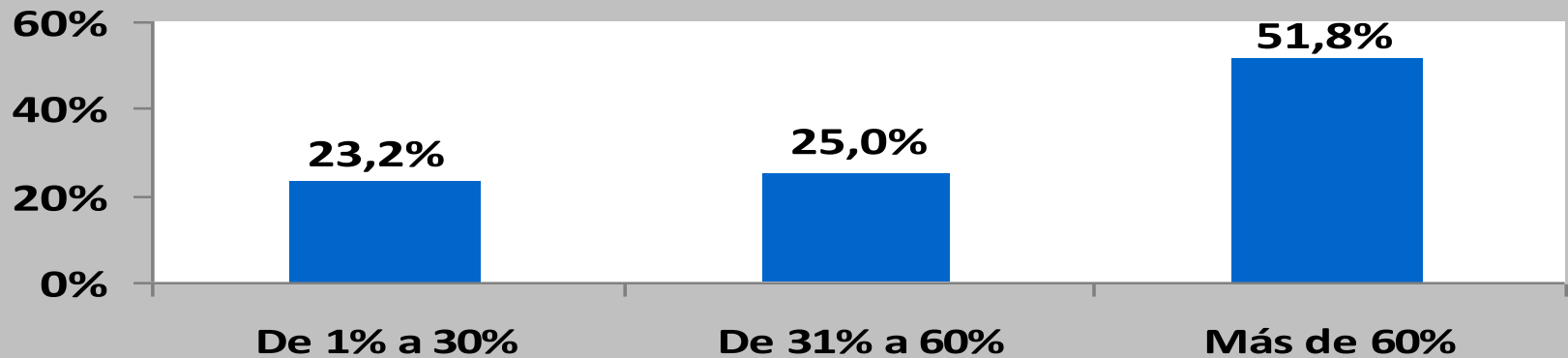
### Personal afectado por el adelanto de vacaciones



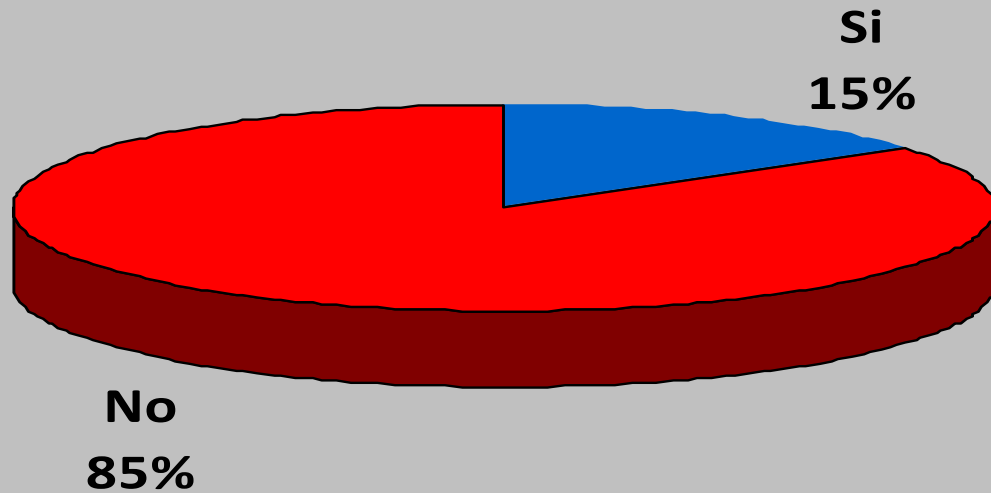
### Canceló horas extras a causa de la crisis?



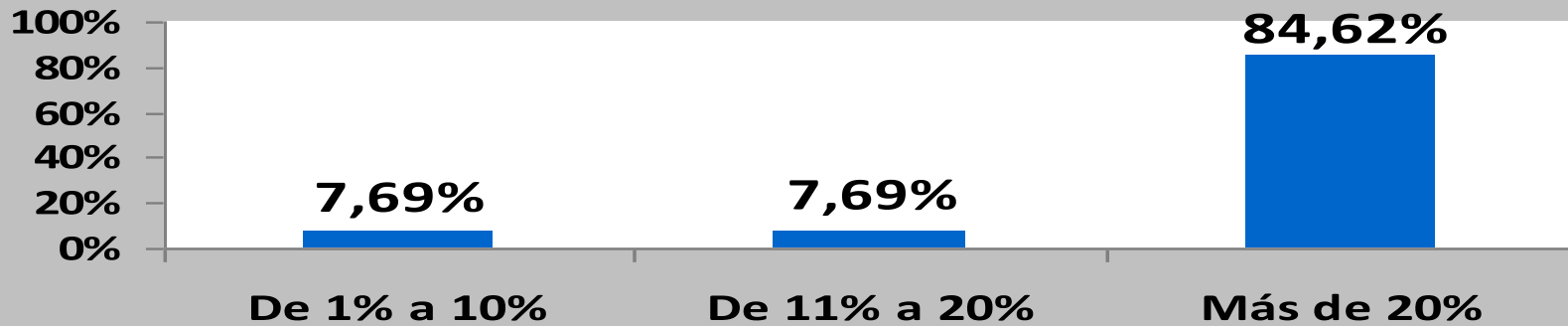
### Personal afectado por la reducción de horas extras



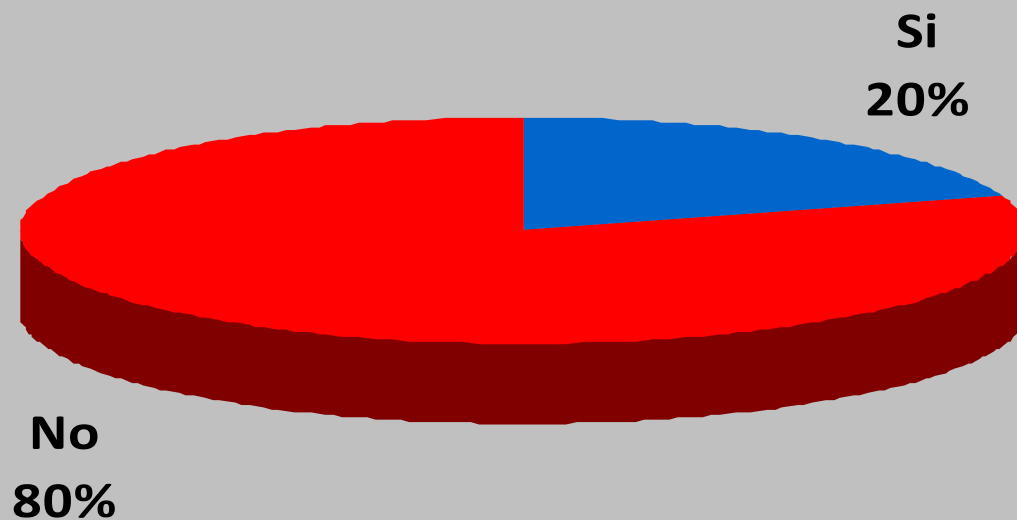
### Suspendió personal a causa de la crisis?



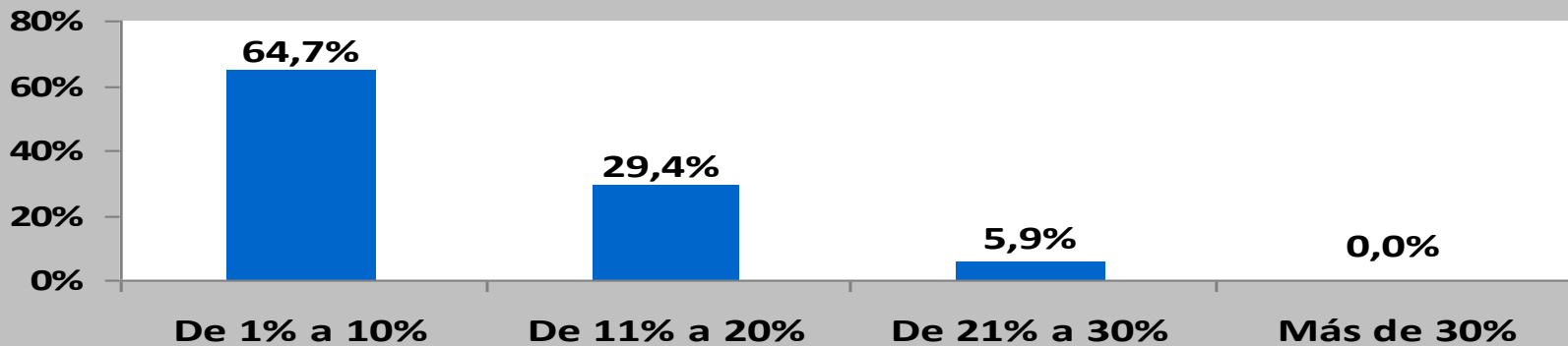
### Personal suspendido



### Despidió personal a causa de la crisis?



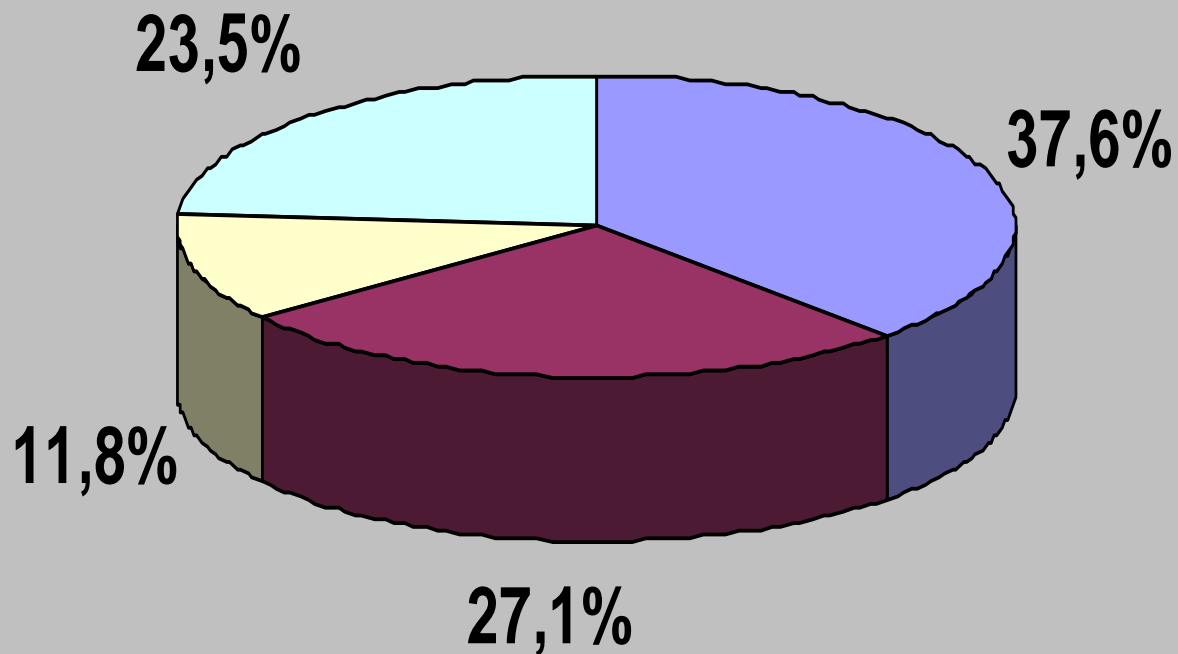
### Personal despedido



# **FINANCIAMIENTO**

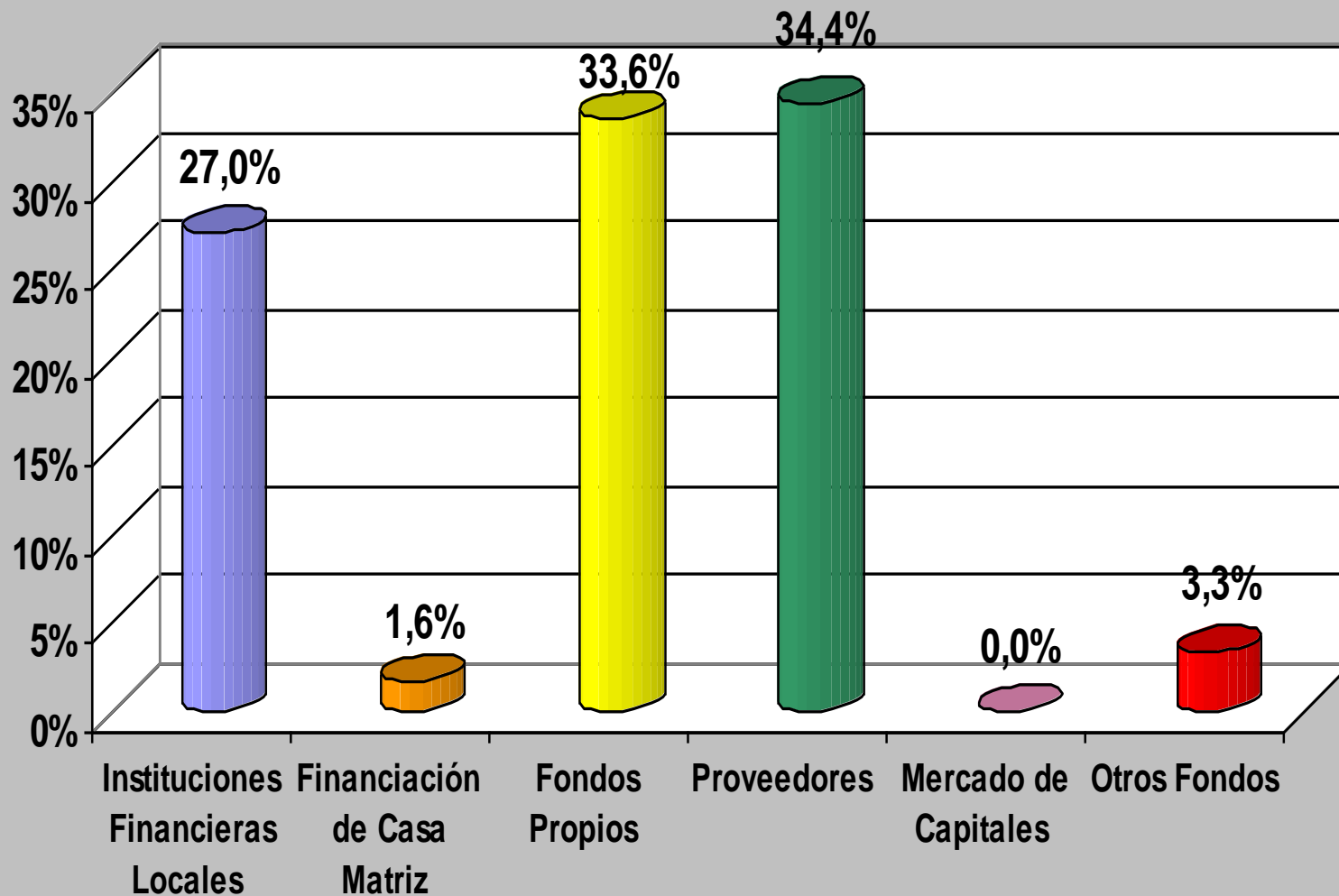
**Encuesta Cualitativa Anual 2009– Fundación Pro Tejer**

## Perspectiva respecto a necesidades de crédito



Aumentará     No variará     Disminuirá     No hay necesidad

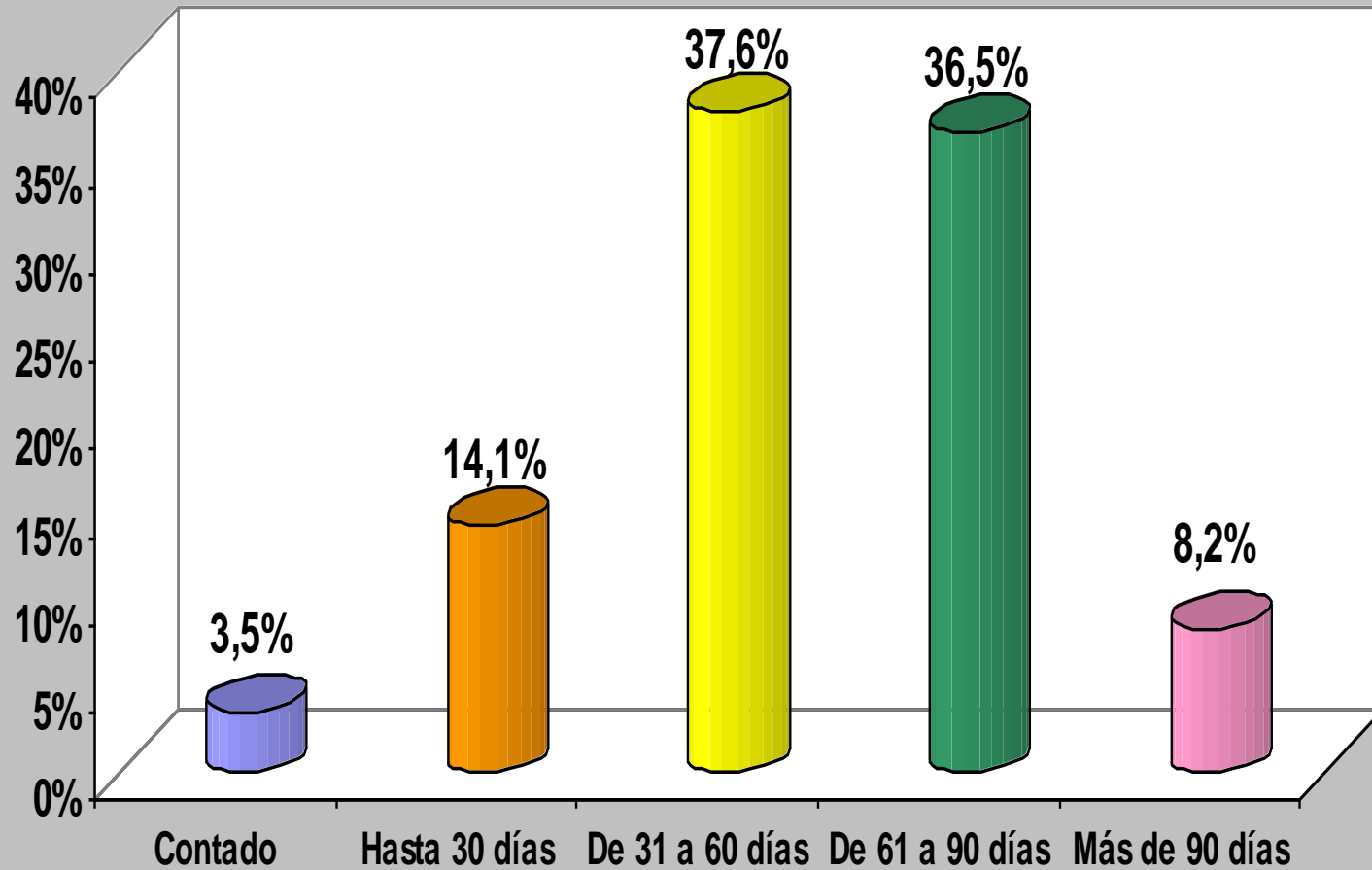
## Fondos de Financiamiento proveniente de:



## Aplicación de Créditos Obtenidos

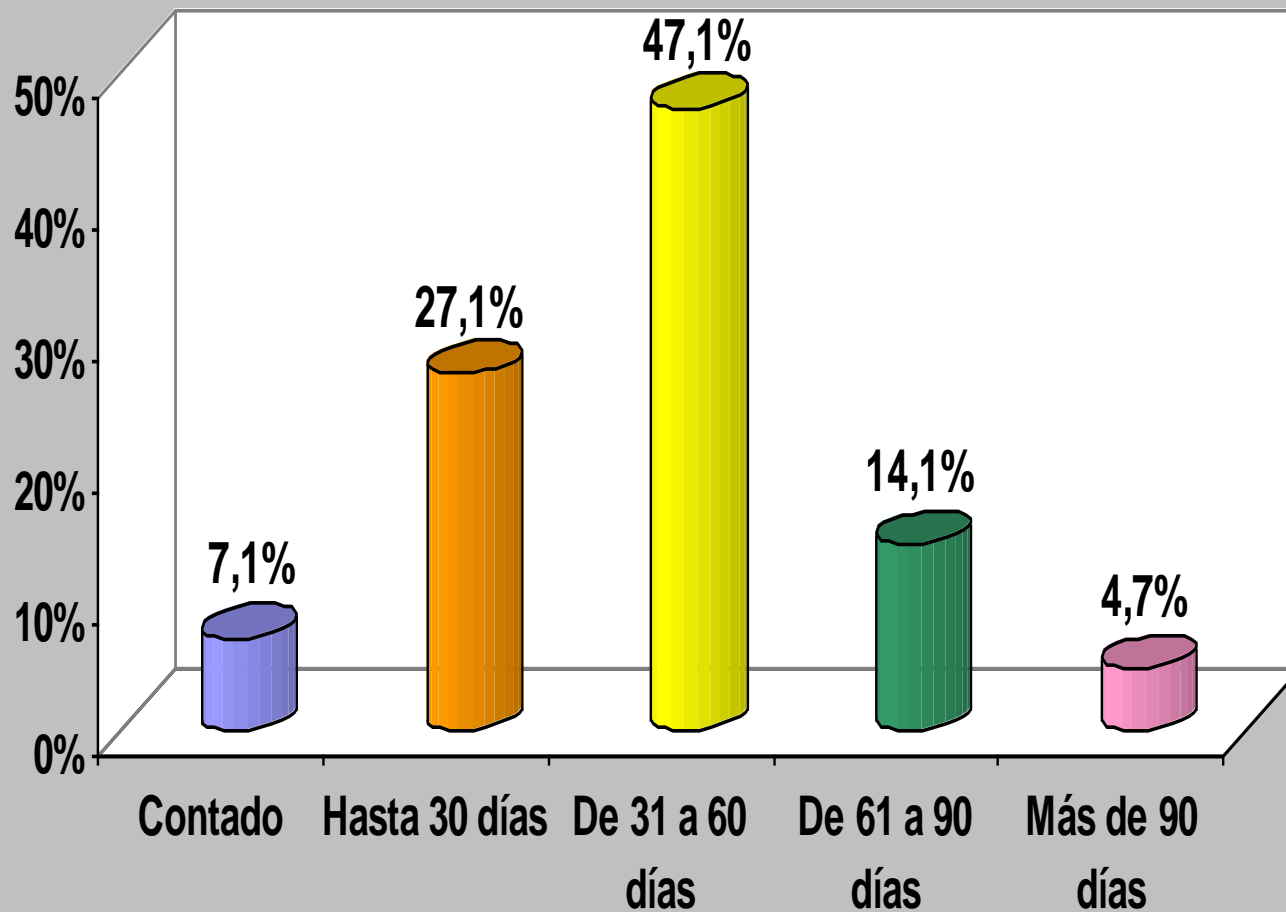


## Créditos otorgado a clientes



**Encuesta Cualitativa Anual 2009– Fundación Pro Tejer**

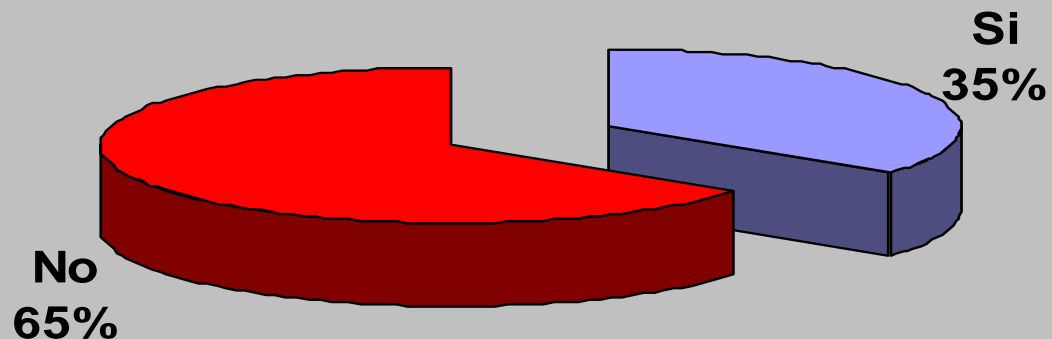
## Créditos ortogado por proveedores



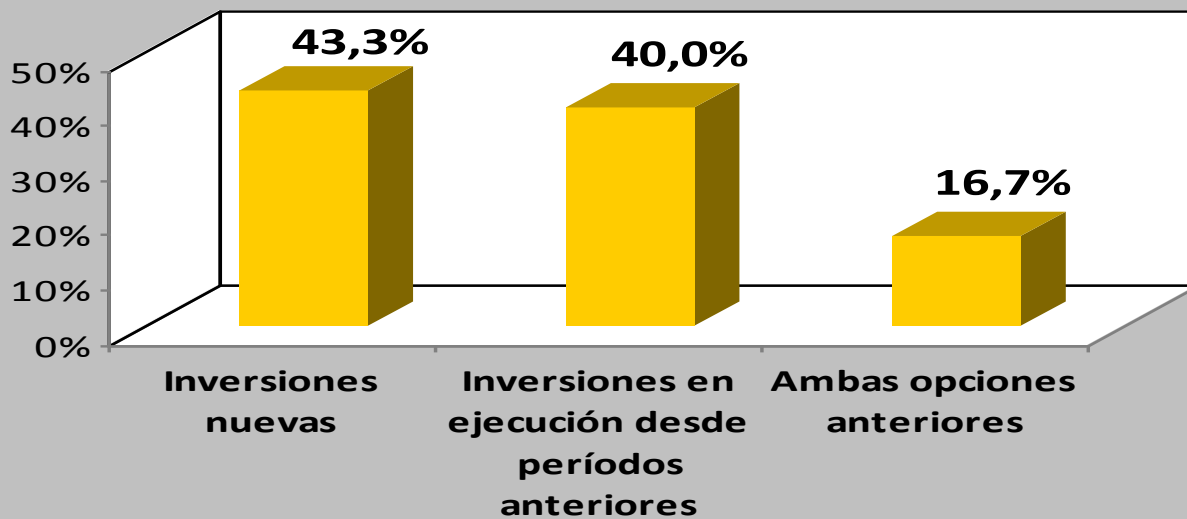
# **INVERSIONES**

**Encuesta Cualitativa Anual 2009– Fundación Pro Tejer**

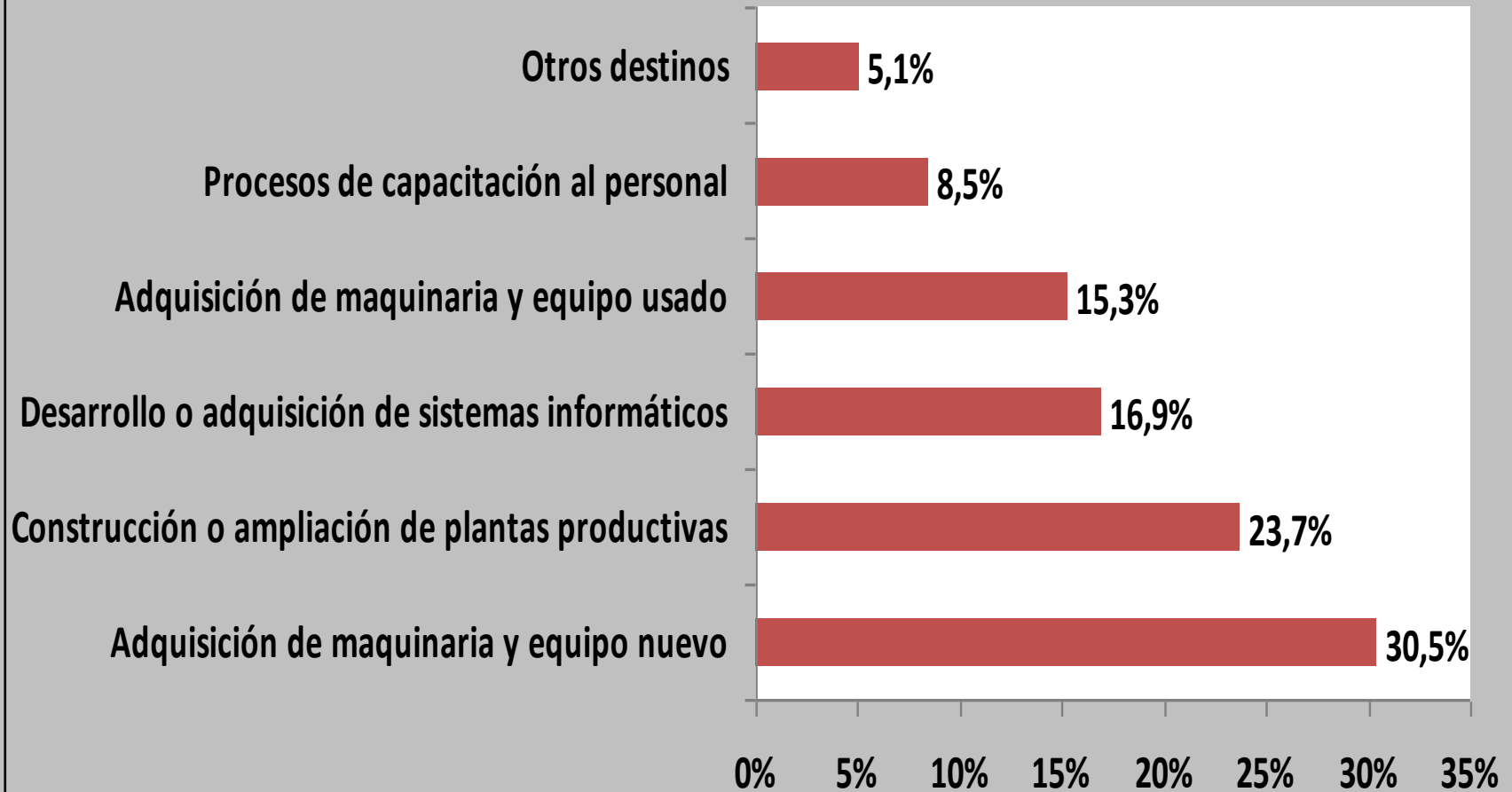
## Prevé realizar inversiones productivas



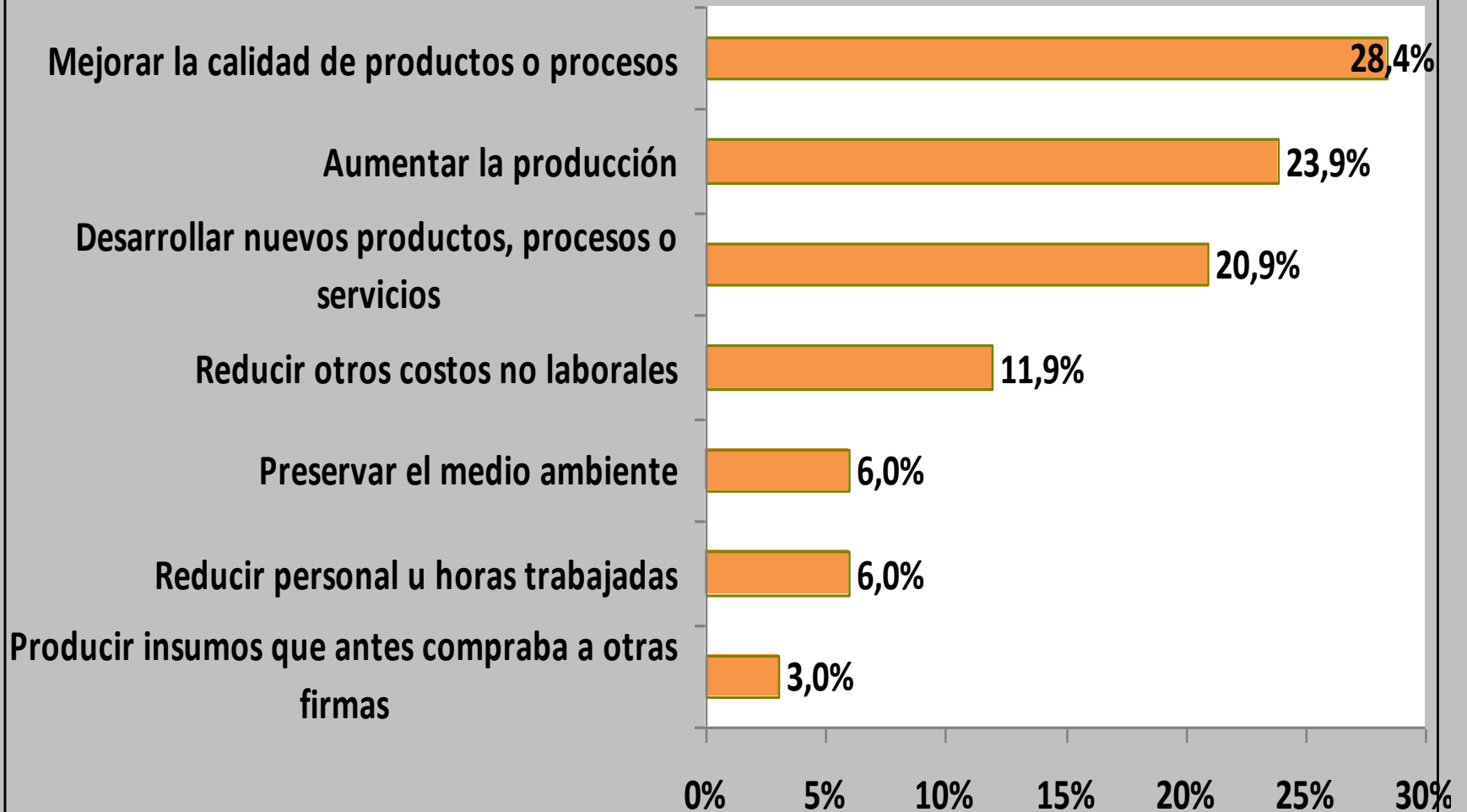
## Estas inversiones son del tipo



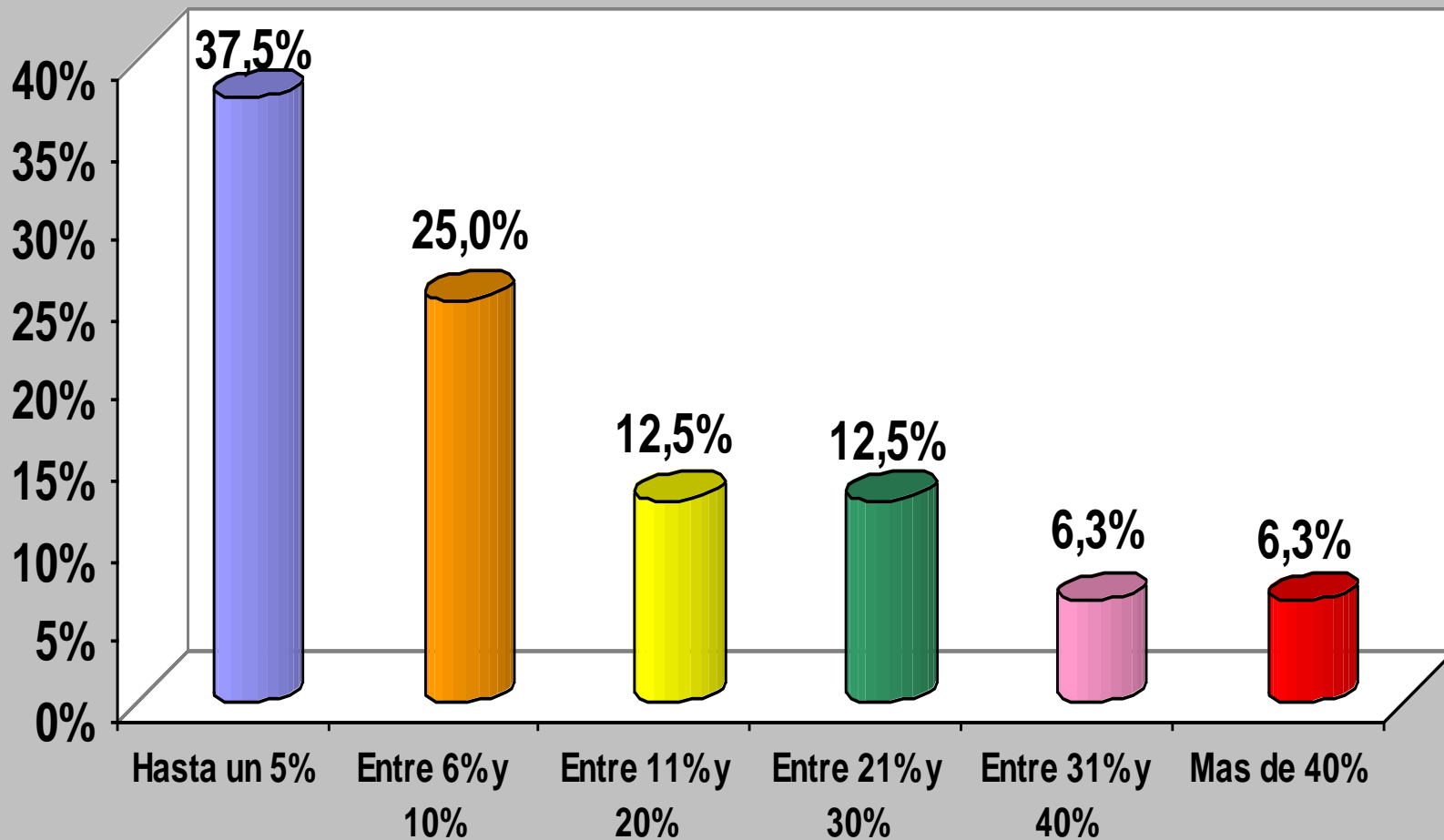
## Destino de las Inversiones



## Las inversiones están orientadas a:



## En cuanto aumentará su capacidad productiva?



Encuesta Cualitativa Anual 2009– Fundación Pro Tejer

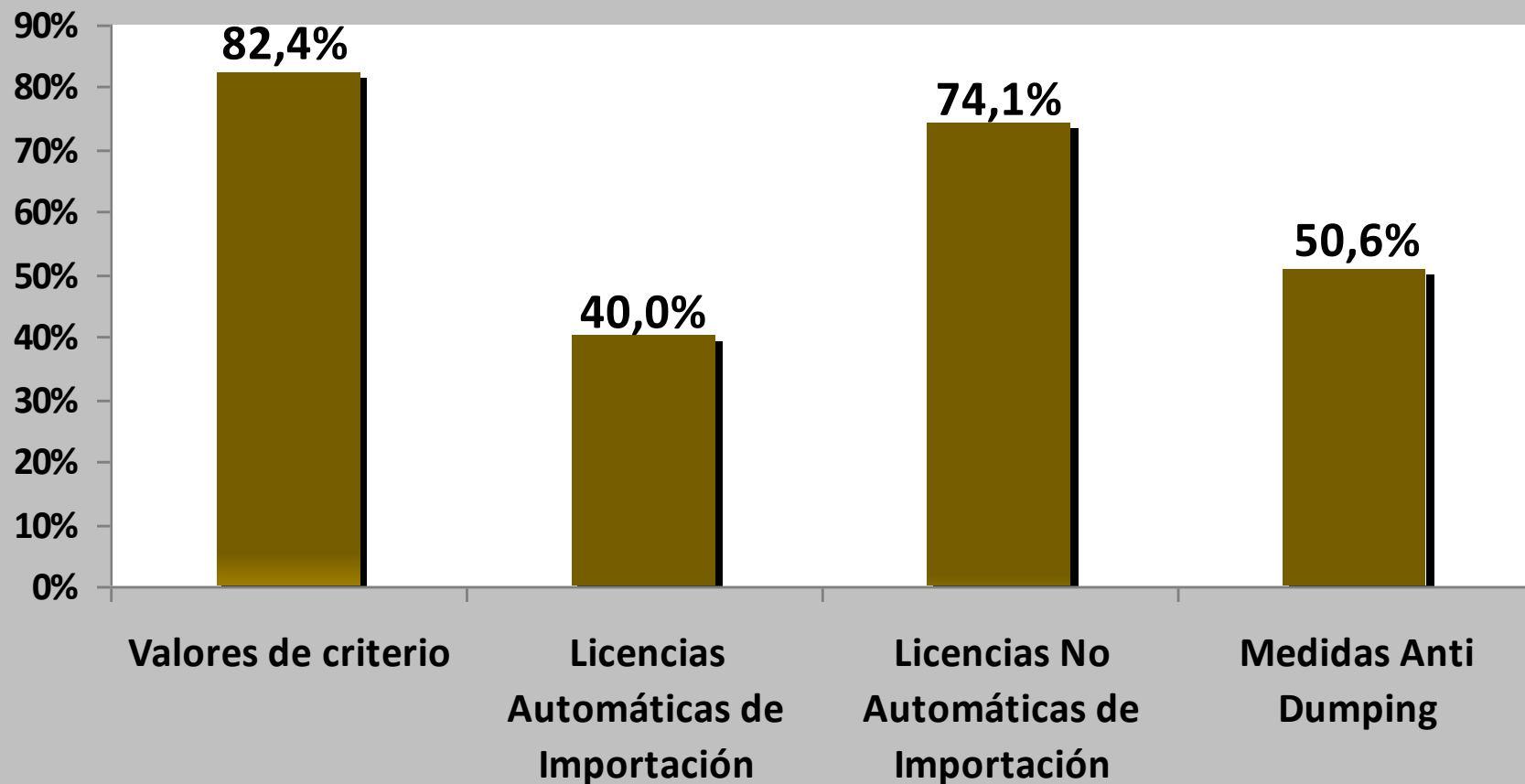
## Principales problemas a enfrentar



# **MEDIDAS CONTROL**

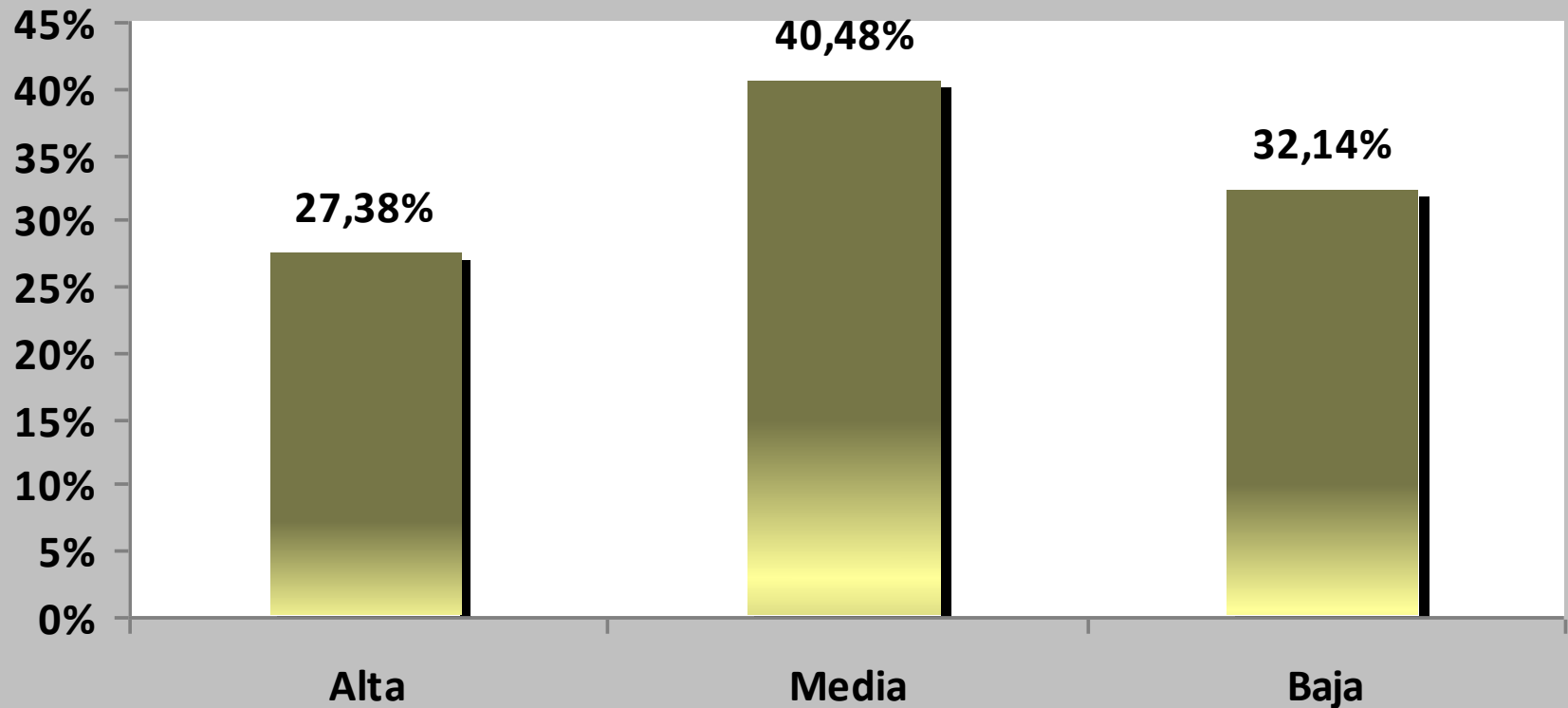
**Encuesta Cualitativa Anual 2009– Fundación Pro Tejer**

## Conocimiento de las medidas para el control de importaciones



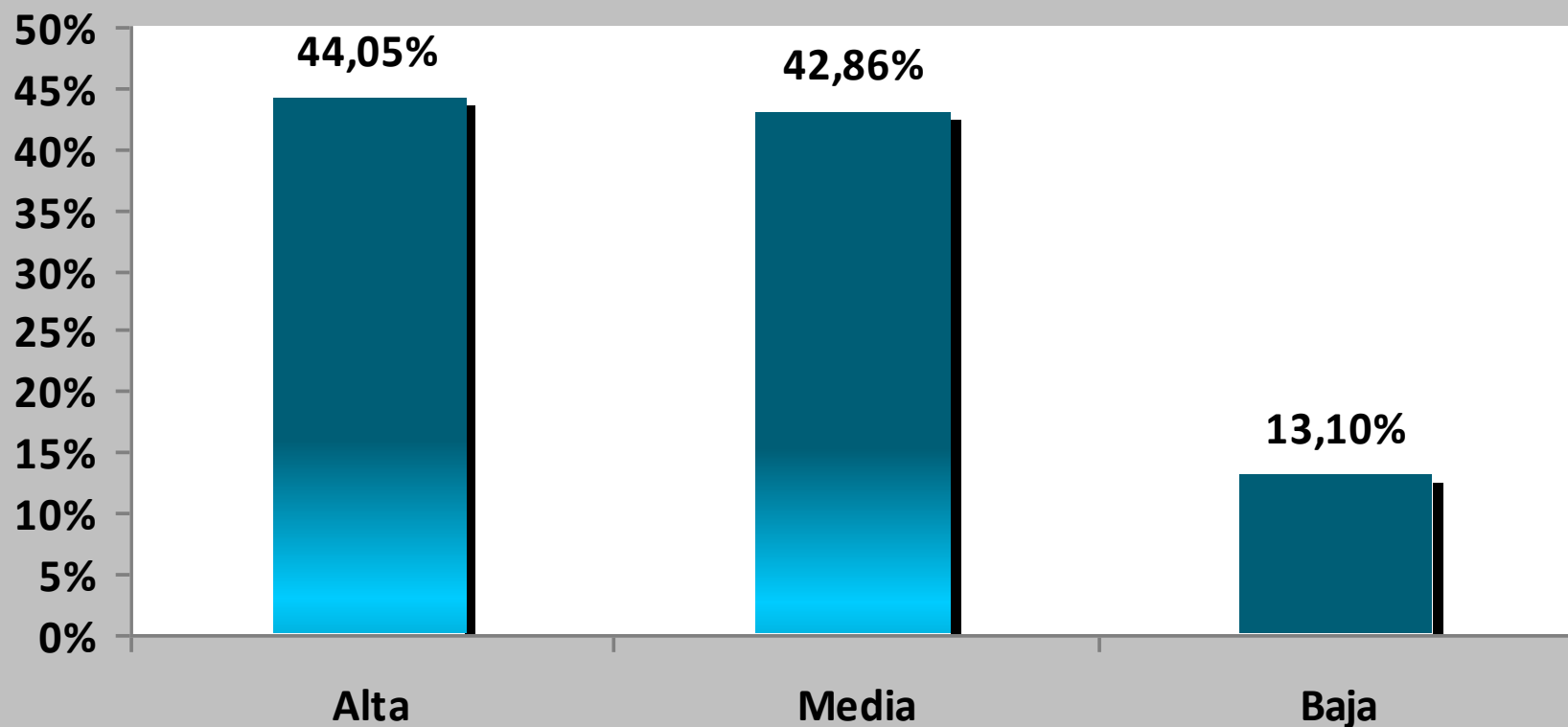
## Valores criterio

Nivel de efectividad como herramienta de control de las importaciones.



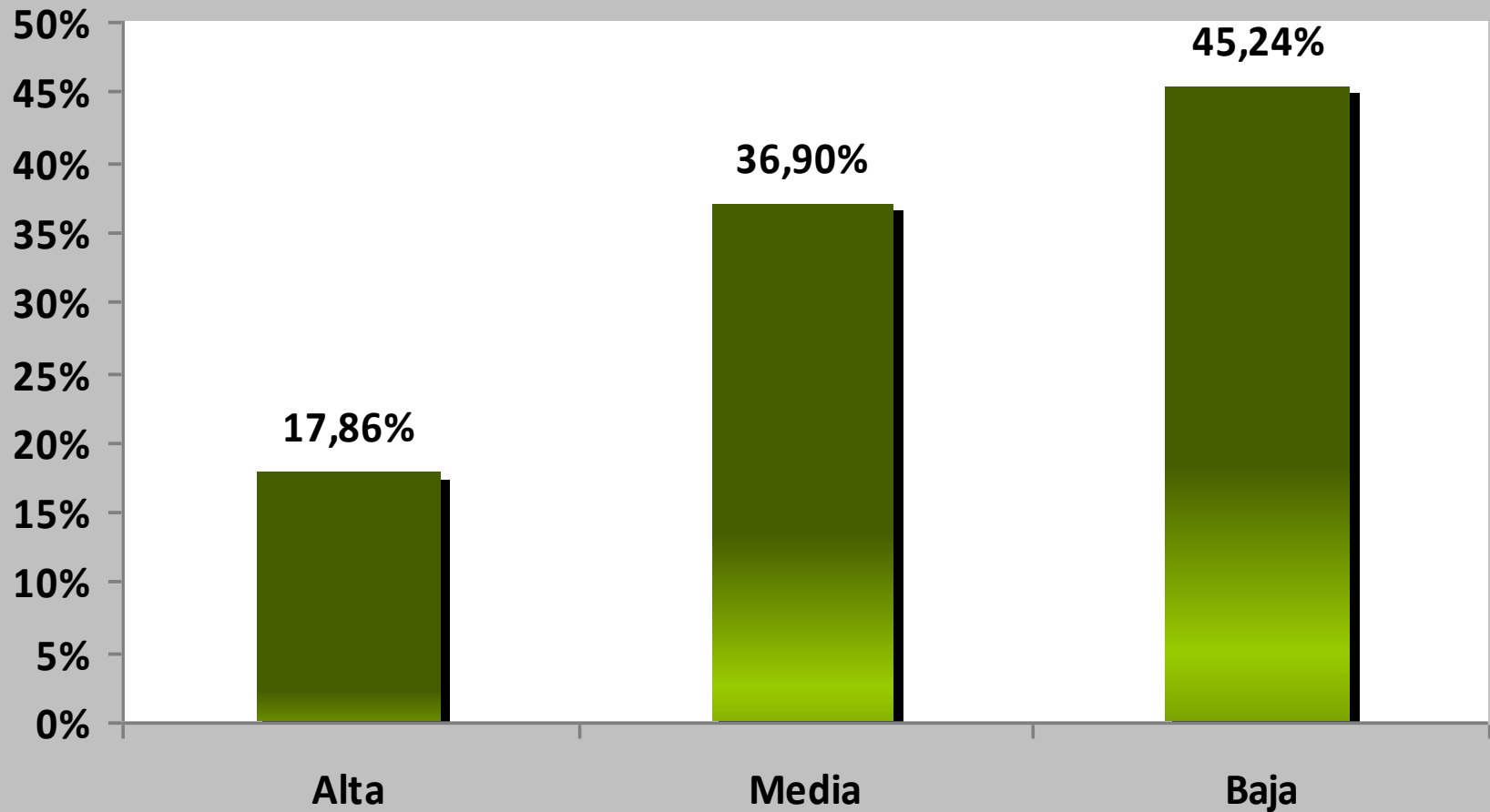
## Licencias NO Automáticas de Importación

Nivel de efectividad como herramienta de control de las importaciones.



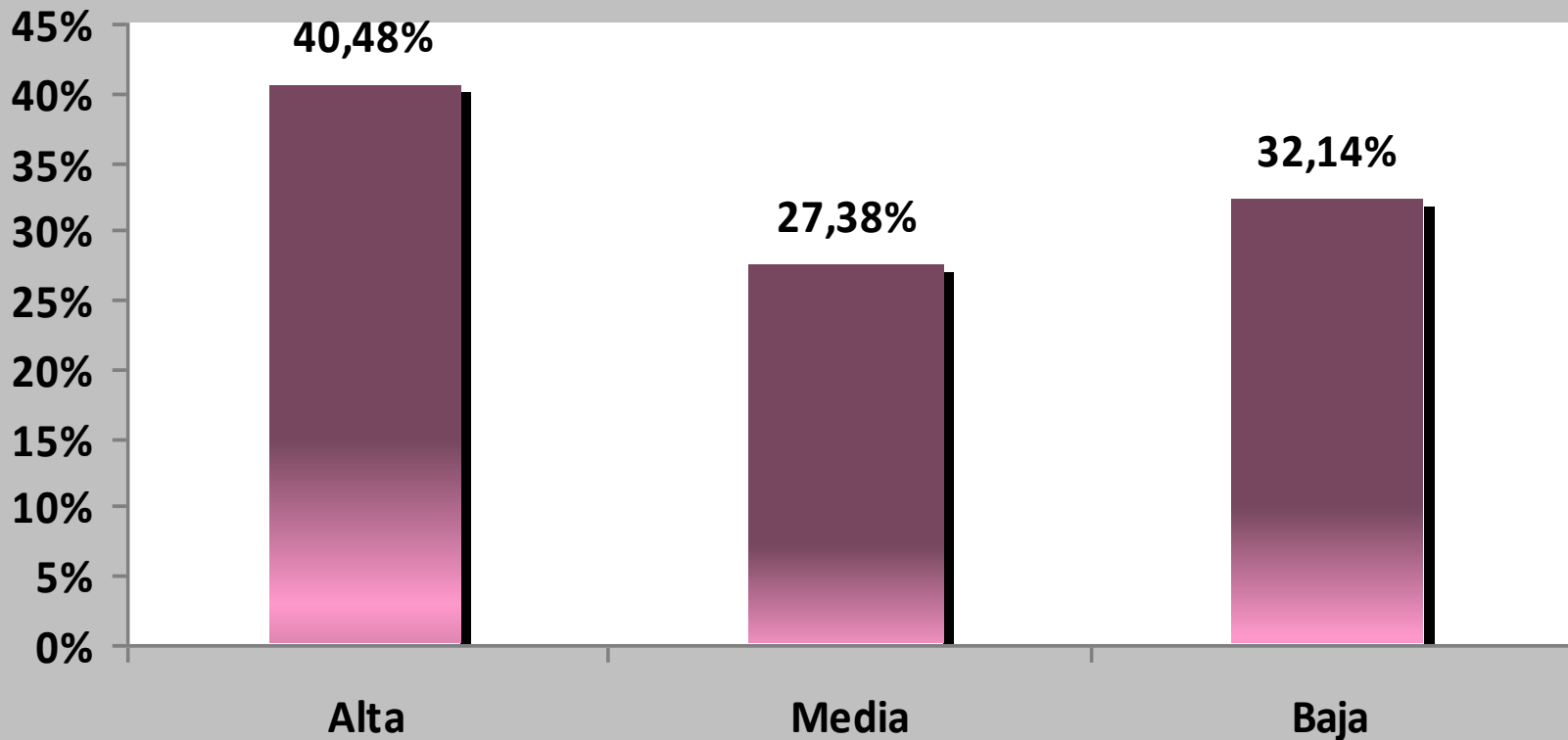
## Licencias Automáticas de Importación

Nivel de efectividad como herramienta de control de las importaciones.



## Medidas Anti Dumping

Nivel de efectividad como herramienta de control de las importaciones.



Encuesta Cualitativa Anual 2009– Fundación Pro Tejer

**FUNDACION**  
**PRO TEJER**

Muchas gracias por su participación.

Fundacion Pro Tejer  
Tel/fax: 4796-9610  
Av. Libertador 1311 (1638) Vicente Lopez.  
[www.fundacionprotejer.org](http://www.fundacionprotejer.org)

**Encuesta Cualitativa Anual 2009– Fundación Pro Tejer**