

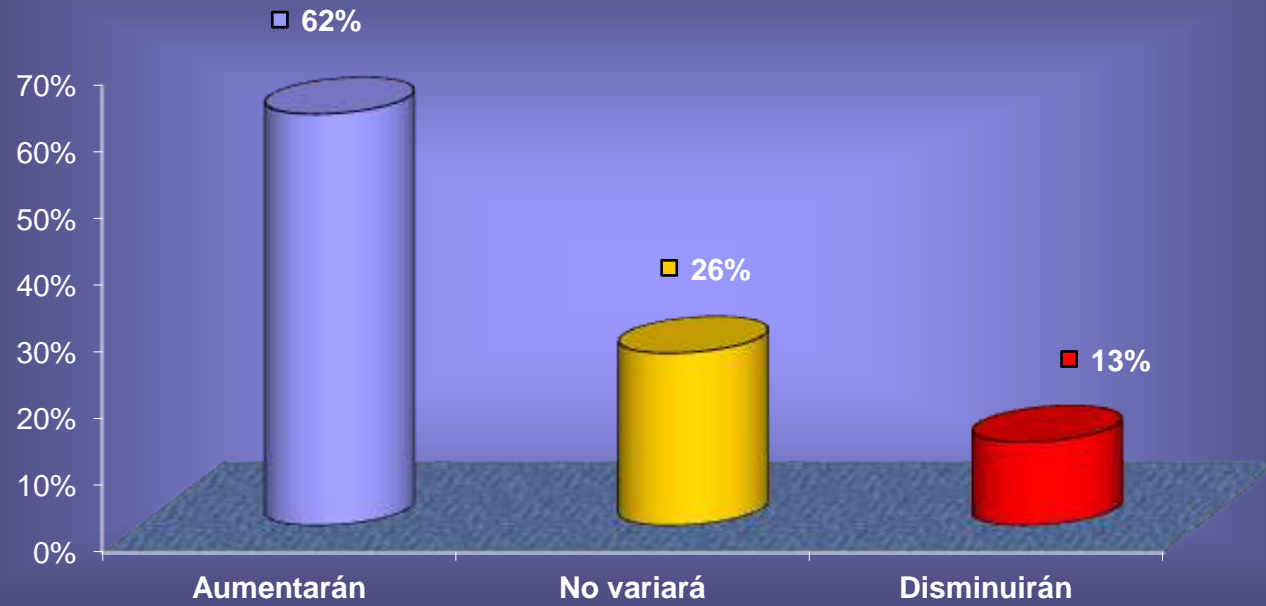


FUNDACION  
**PRO TEJER**

**ENCUESTA CUALITATIVA  
DEL SECTOR AGRO TEXTIL**

**ENCUESTA TRIMESTRAL DEL SECTOR INDUSTRIAL  
MARZO 2006  
RESULTADOS DEFINITIVOS  
PARA EL 2 TRIMESTRE DEL 2006**

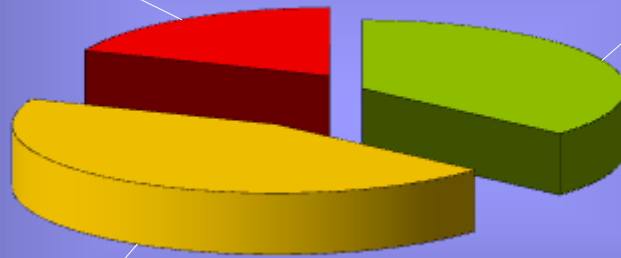
### EVOLUCIÓN DE LAS VENTAS TOTALES



## Perspectiva de Incremento de las Ventas Totales

Entre 1% y 5%  
19%

Más del 10%  
36%



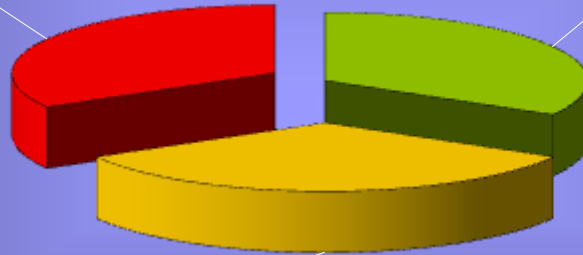
Entre 6% y 10%  
45%

## Perspectiva de disminución de las Ventas Totales

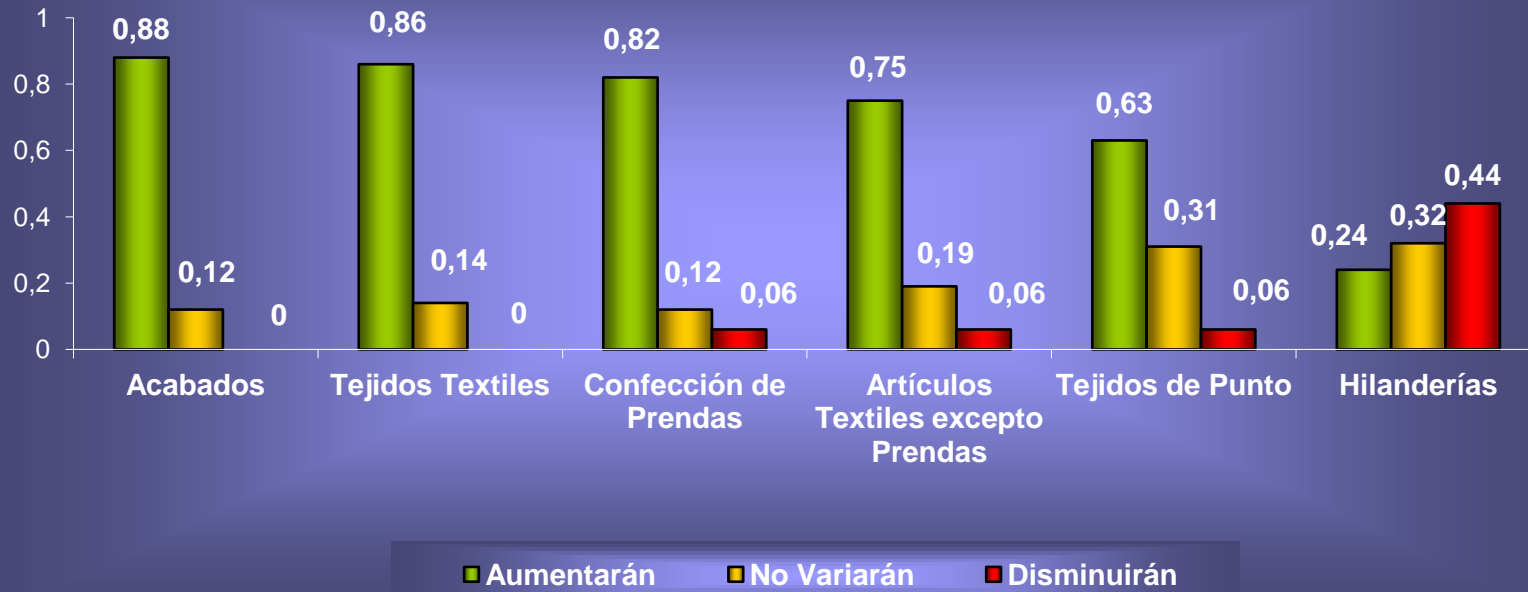
Entre 1% y 5%  
33%

Más del 10%  
34%

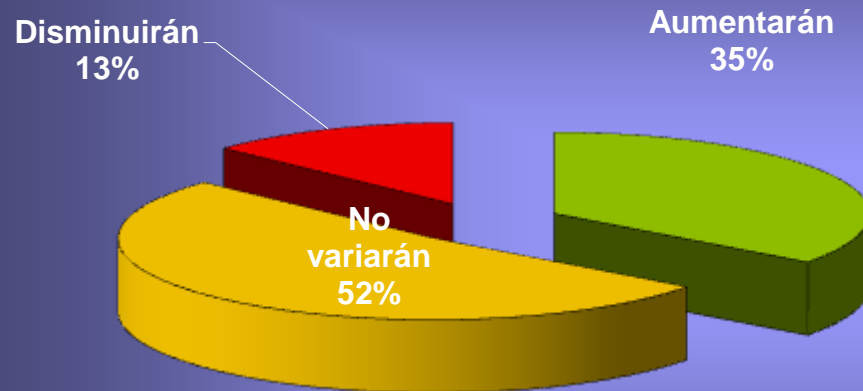
Entre 6% y 10%  
33%



### Perspectiva de Evolución de Ventas Totales según Sector de Actividad



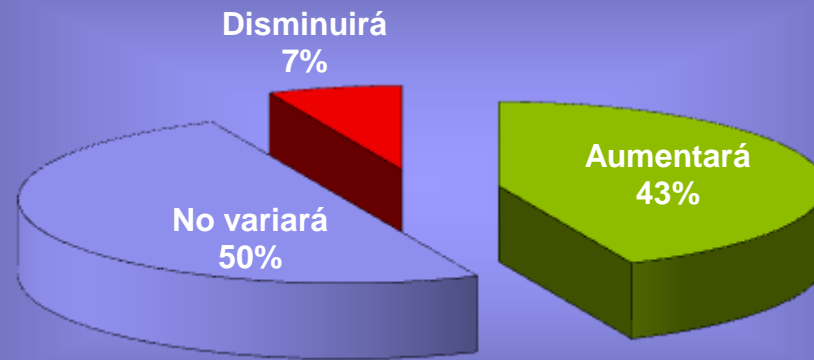
## Perspectiva respecto a la evolución de las exportaciones



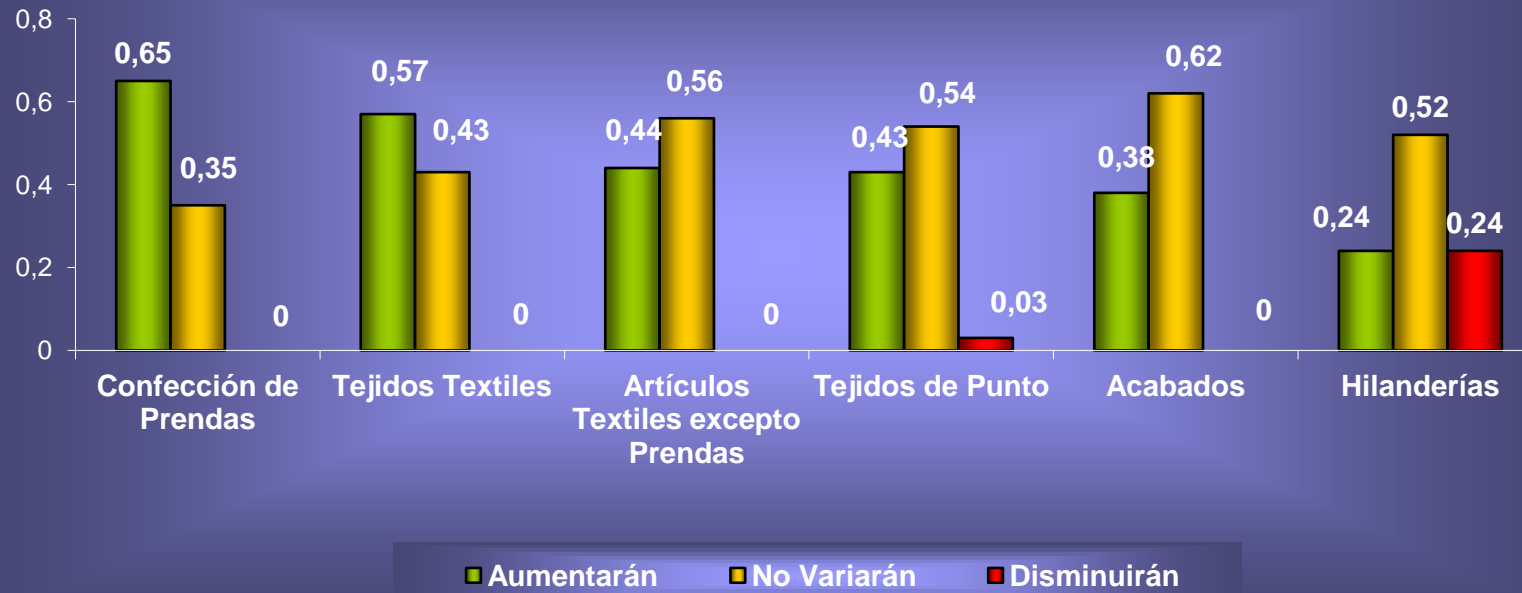
Panel de Encuestados por condición de Exportación



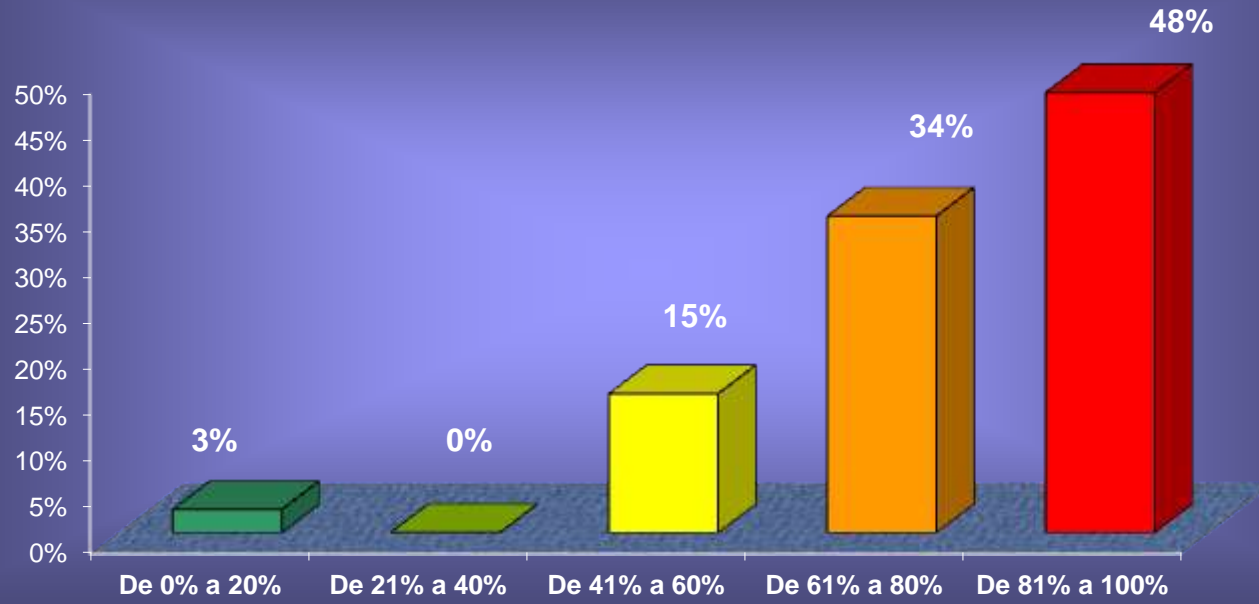
## Perspectiva respecto de la utilización de la capacidad instalada



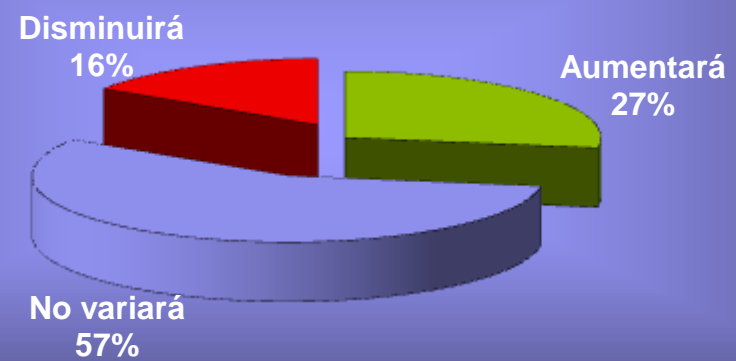
### Perspectiva de Evolución de Uso de la Capacidad Instalada según Sector de Actividad



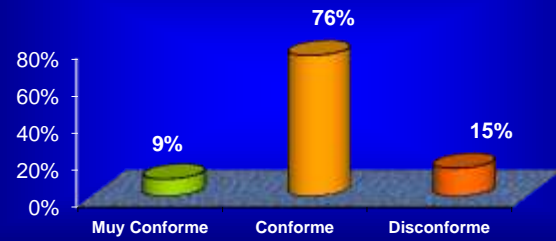
### Nivel de Utilización de la capacidad instalada



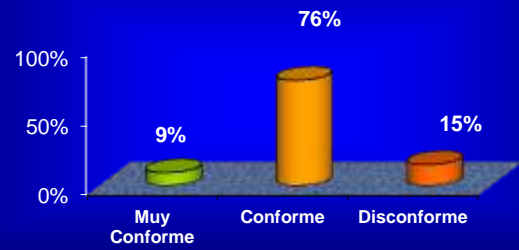
## Perspectivas respecto al stock de productos terminados



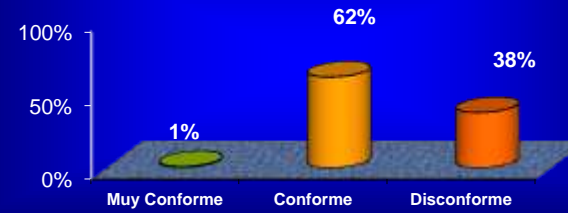
Opinión sobre sus proveedores respecto de la entrega



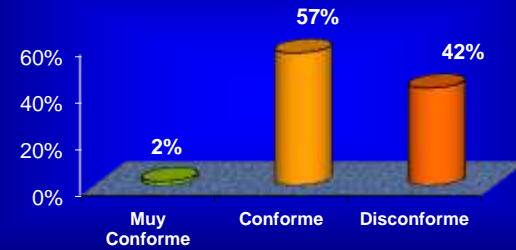
Opinión sobre sus proveedores respecto de la calidad



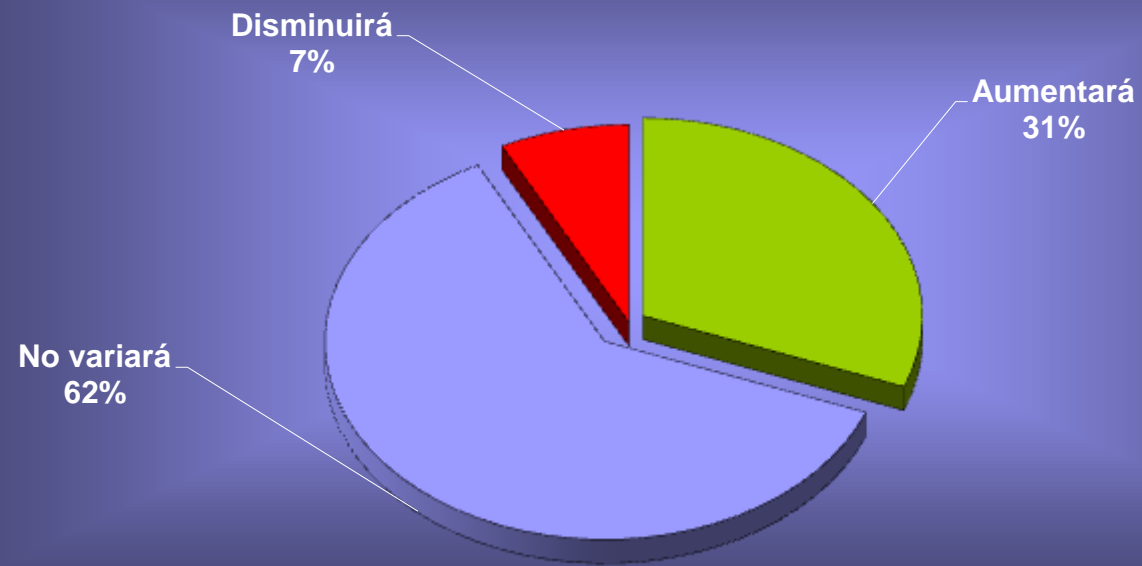
Opinión sobre sus proveedores respecto de los precios



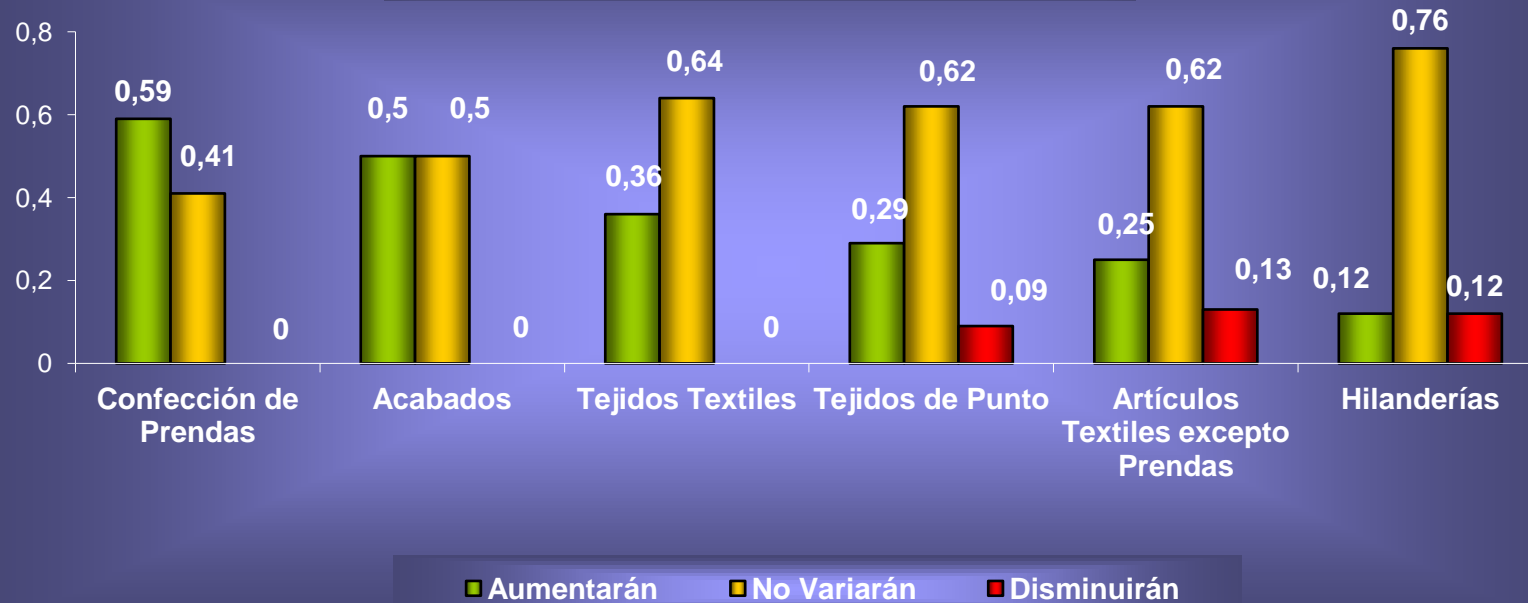
Opinión sobre sus proveedores respecto de los plazos de pago



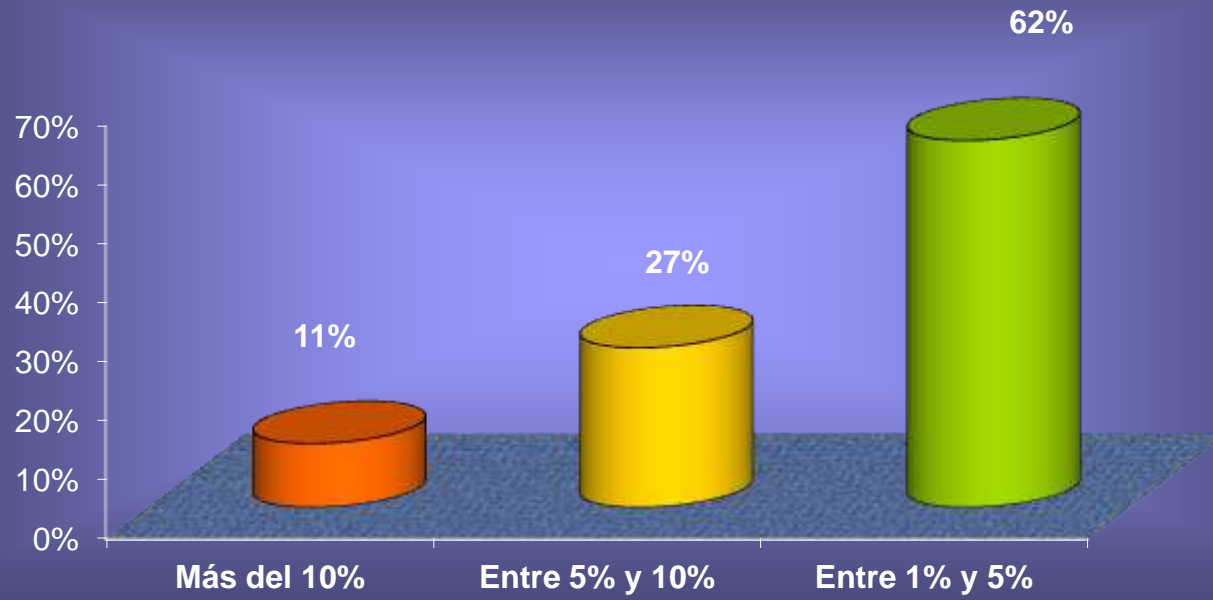
## Evolución del Personal Ocupado



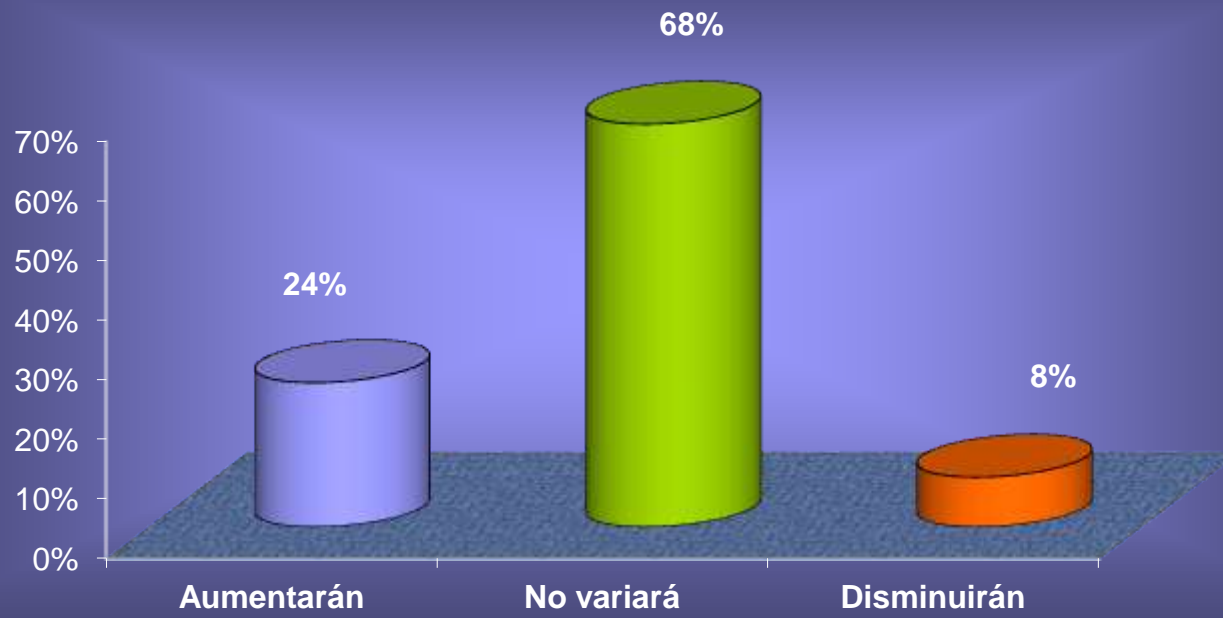
### Perspectiva de Evolución del Personal Ocupado según Sector de Actividad



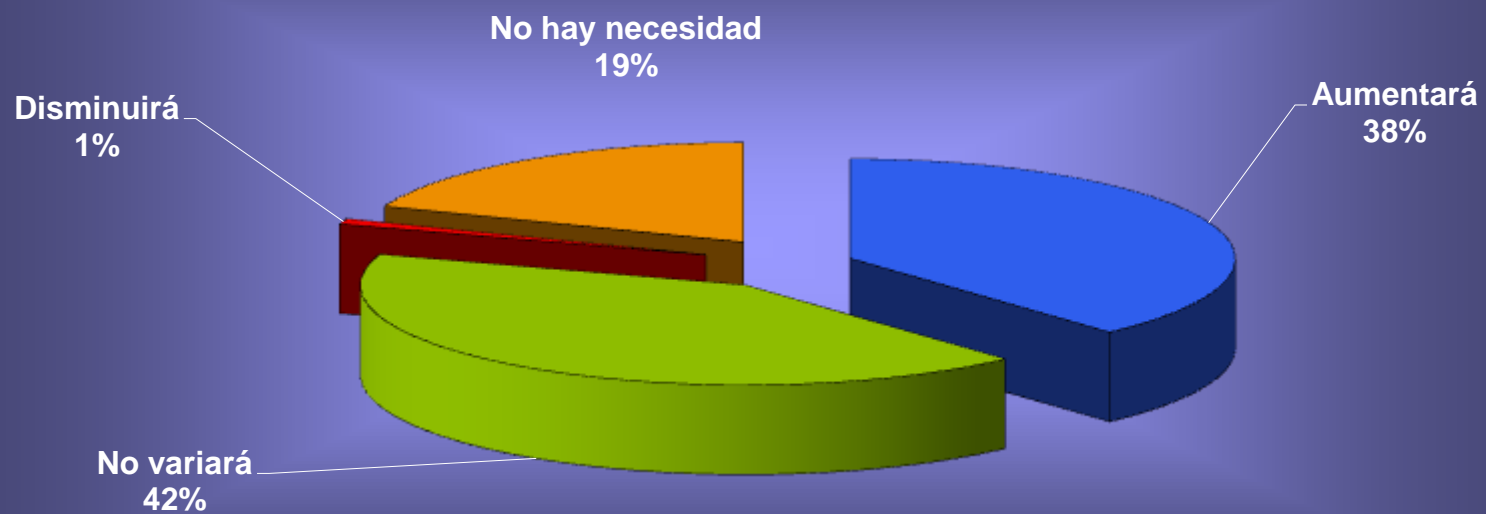
### Perspectiva de Aumento de Personal



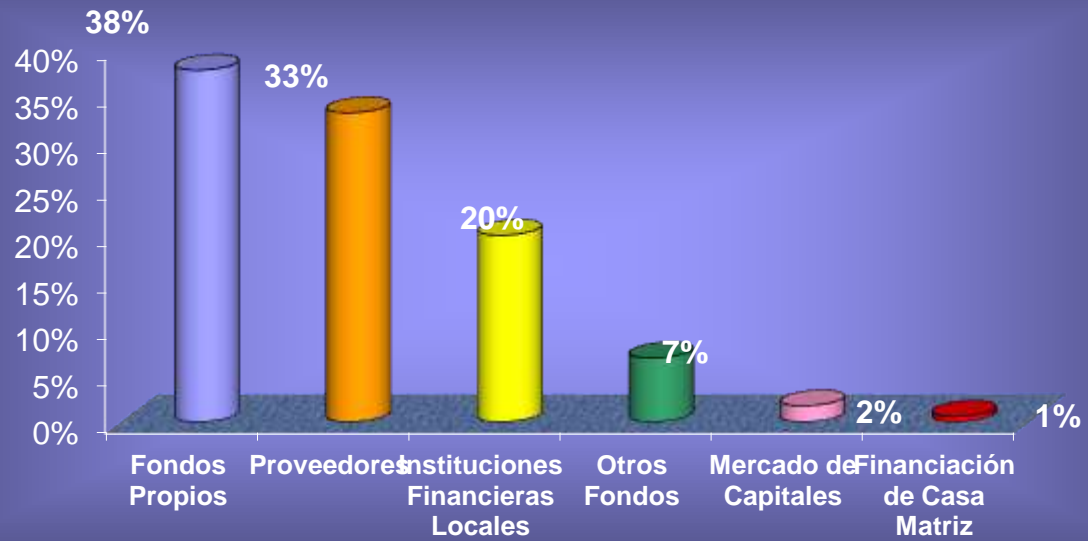
### Evolución de las Horas Trabajadas



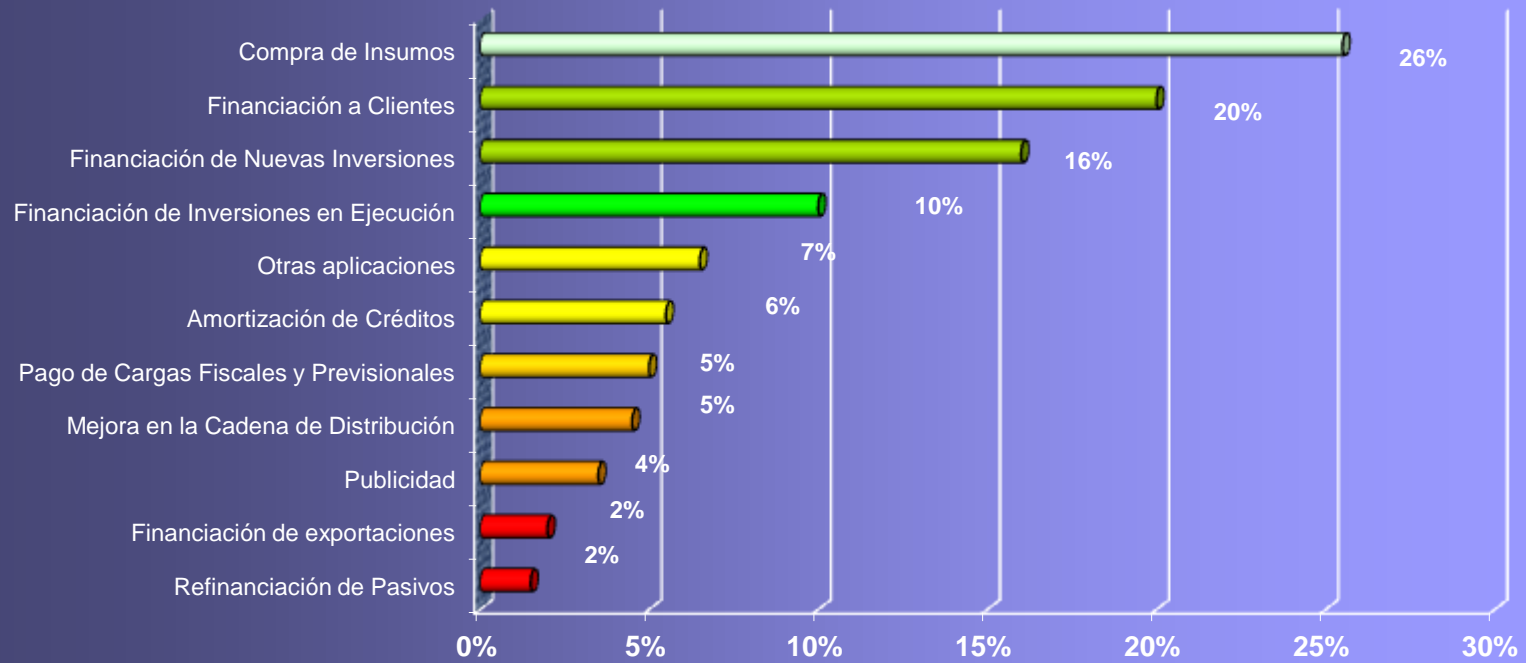
## Perspectiva respecto a necesidades de crédito



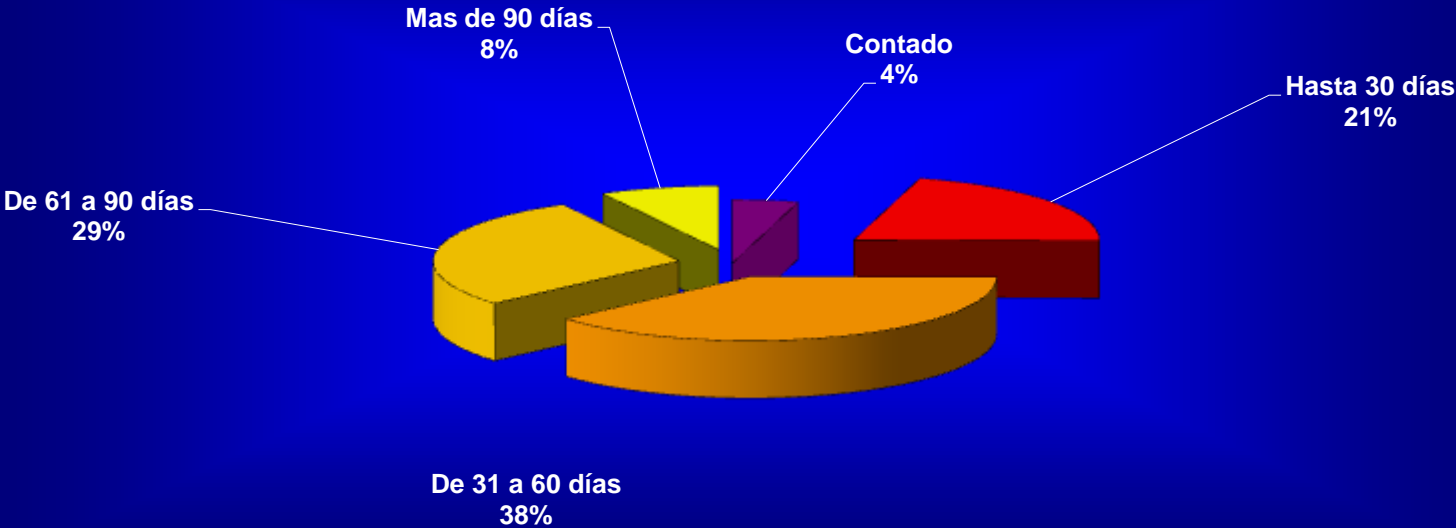
### Fondos de Financiamiento proveniente de:



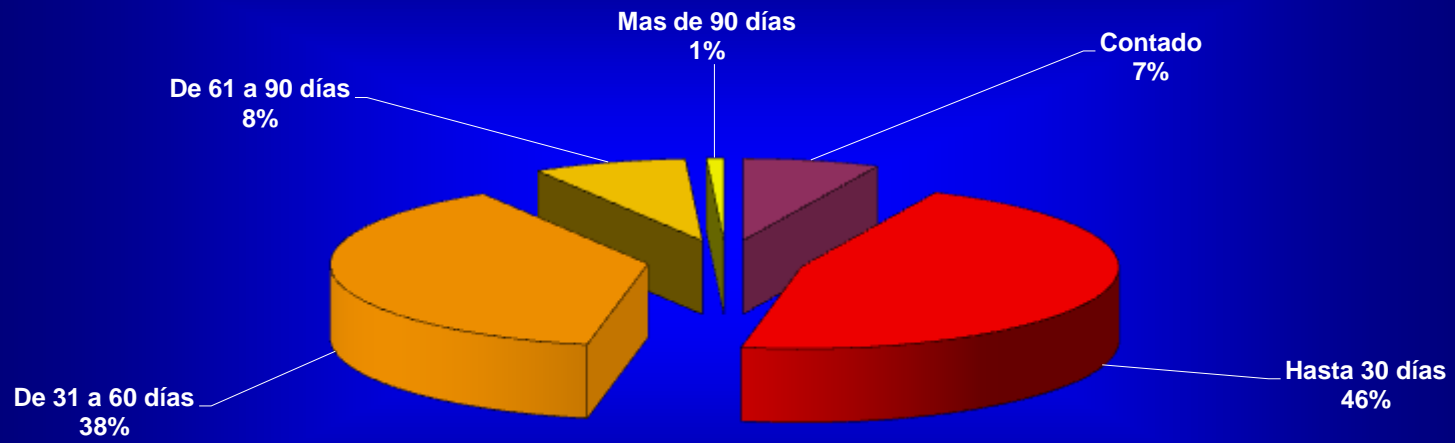
## Aplicación de Créditos Obtenidos



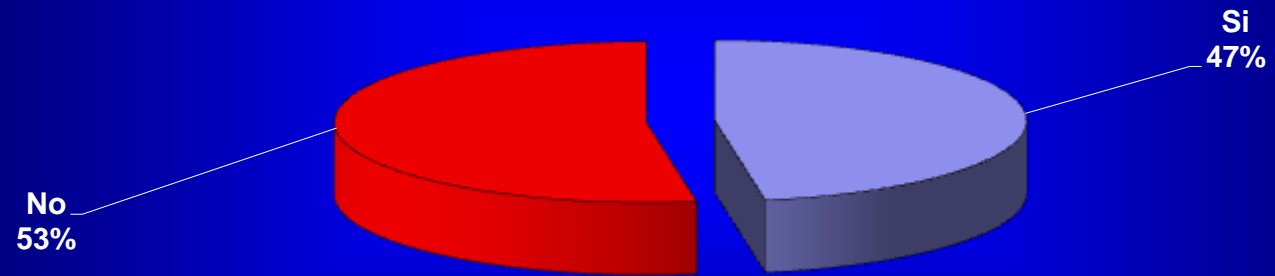
# Plazo de Crédito otorgado a clientes



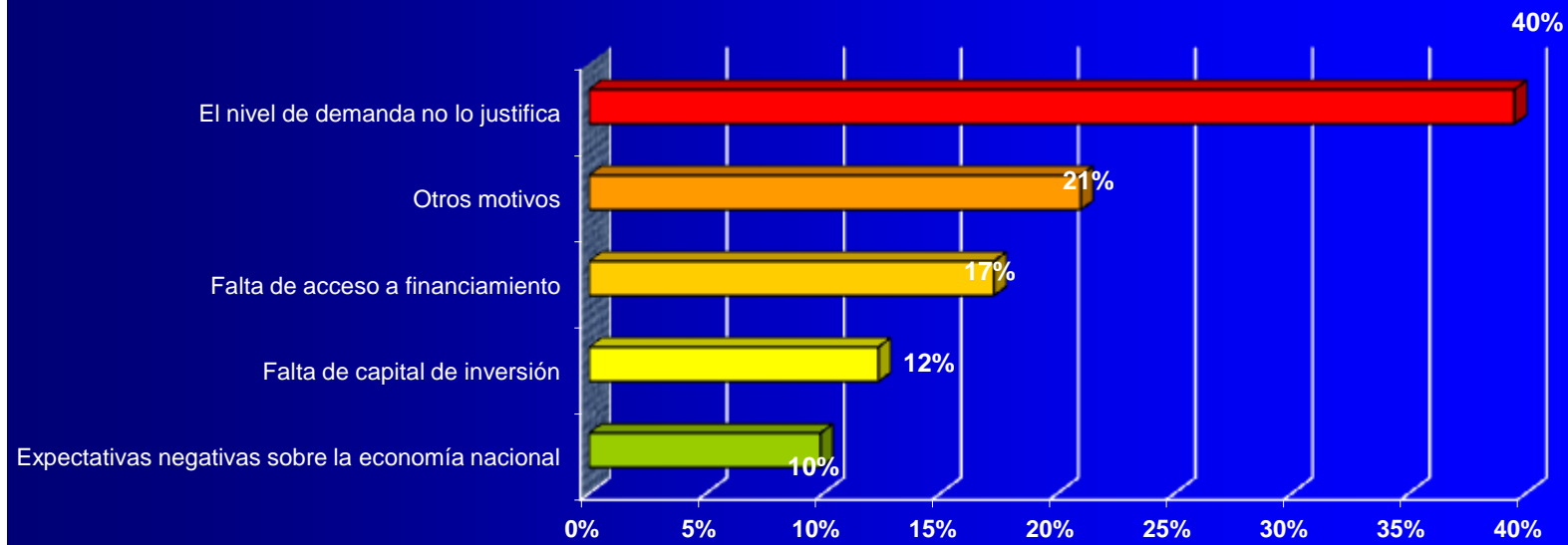
### Crédito otorgado por proveedores



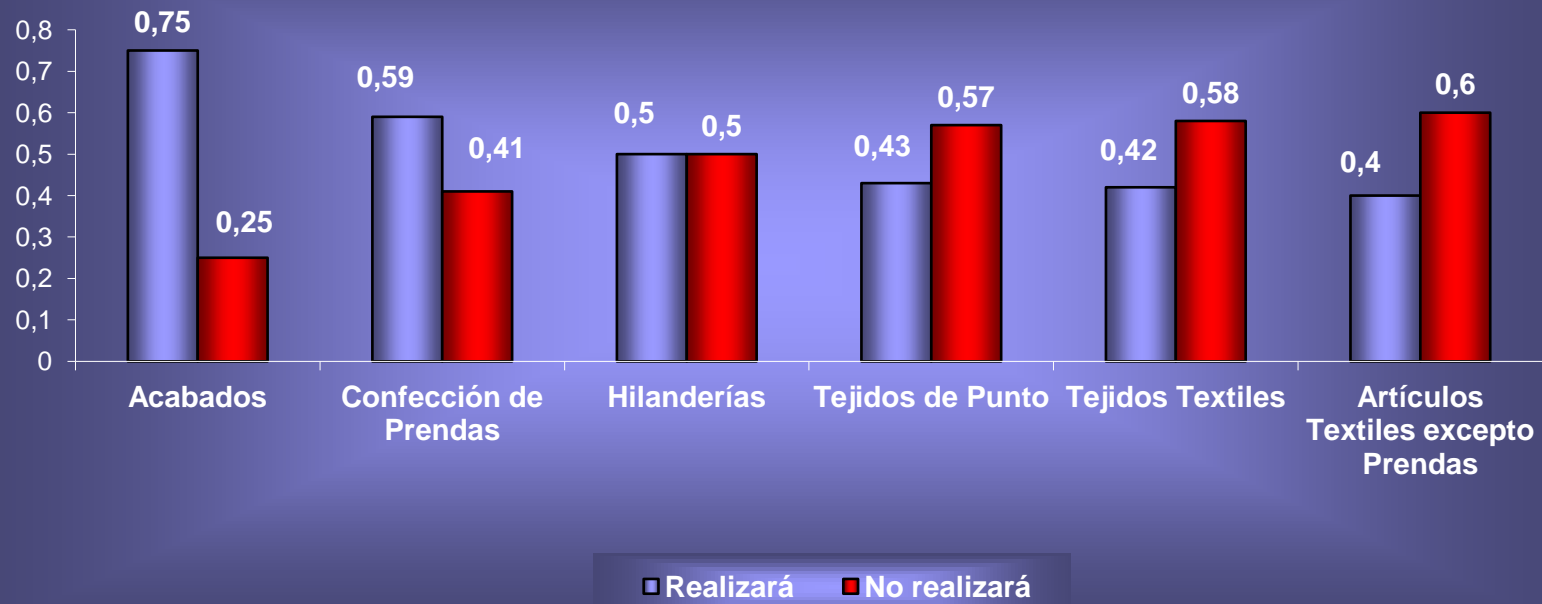
## Prevé realizar inversiones productivas



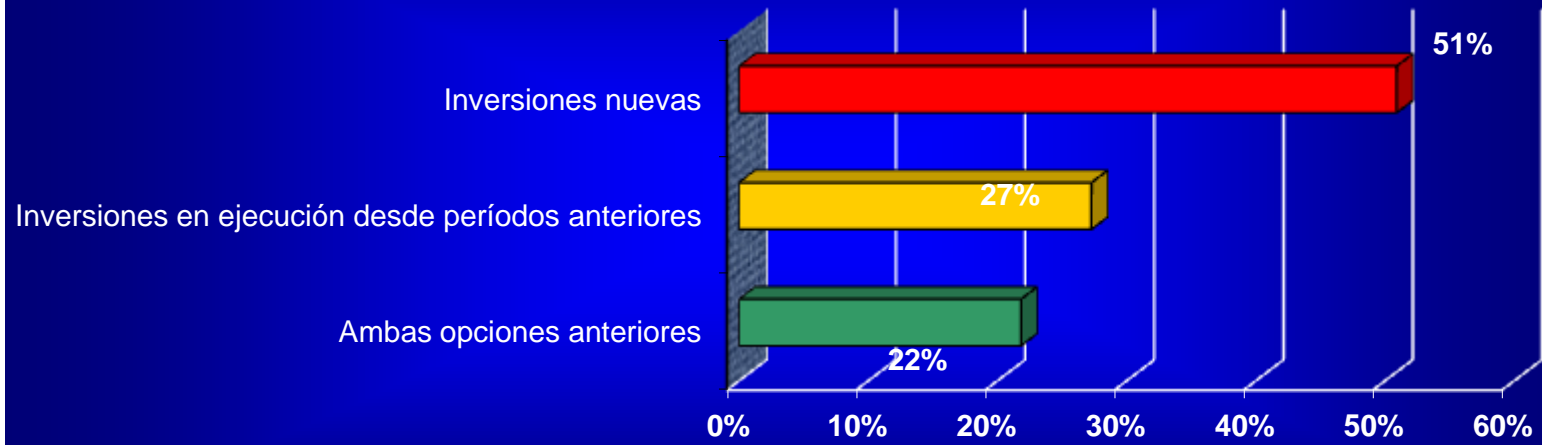
### Motivo por los cuales no realizará inversiones



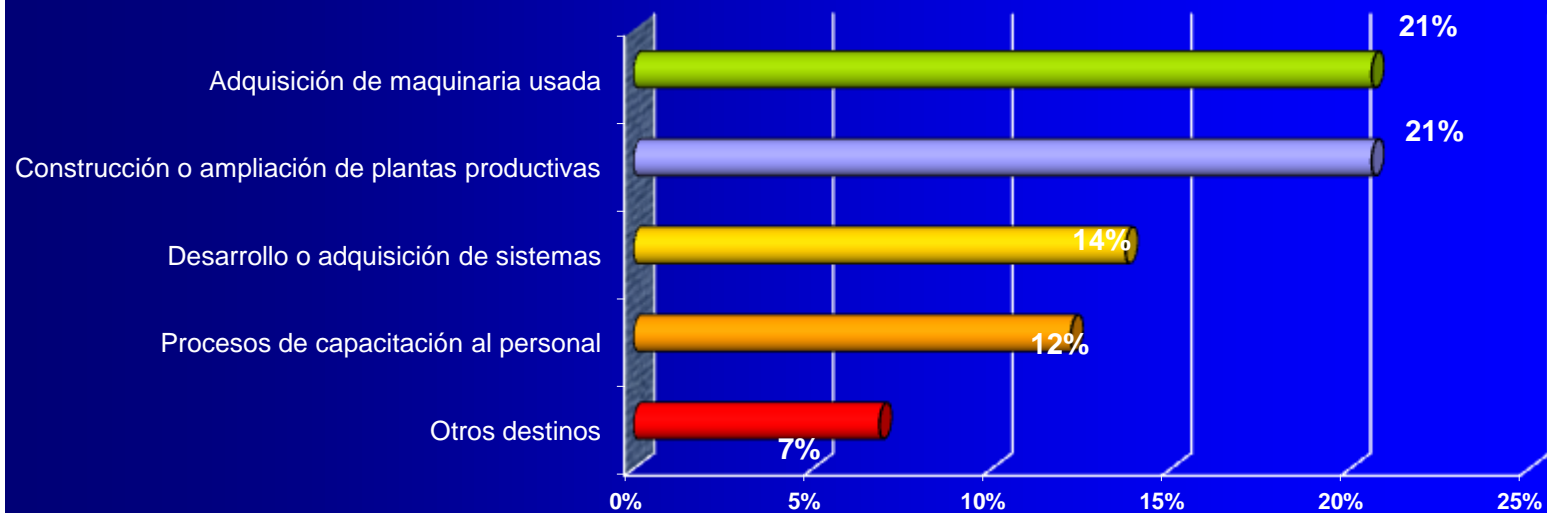
### Perspectiva de Inversiones Productivas según Sector de Actividad



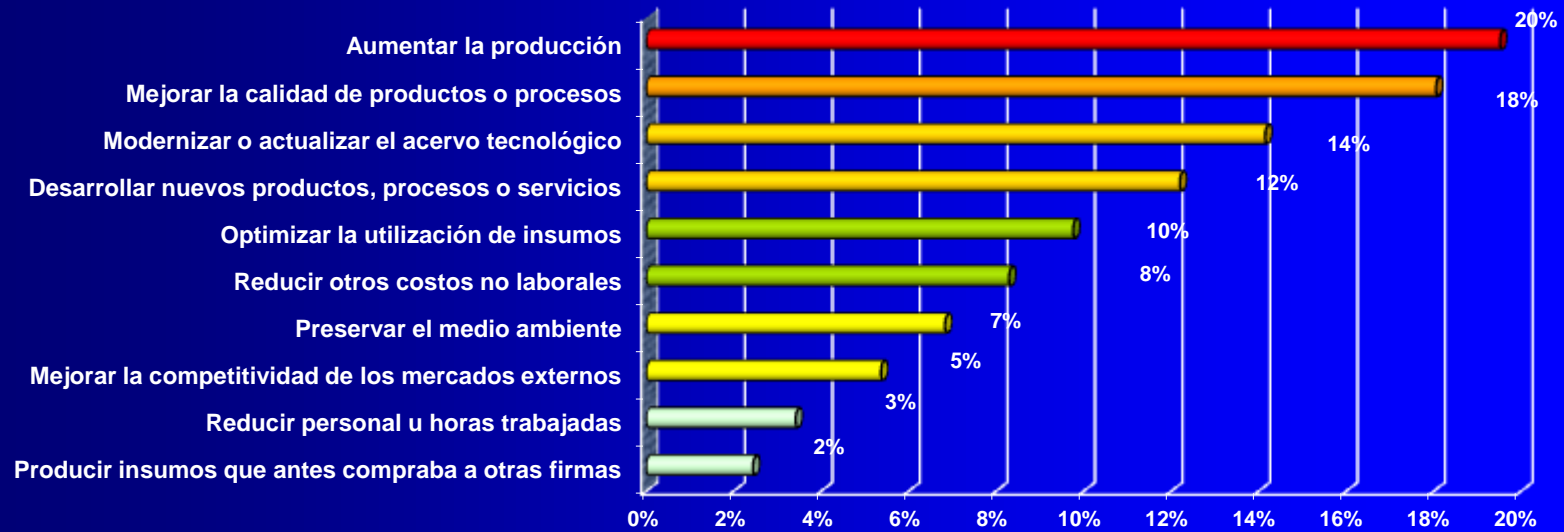
### Estas inversiones son del tipo



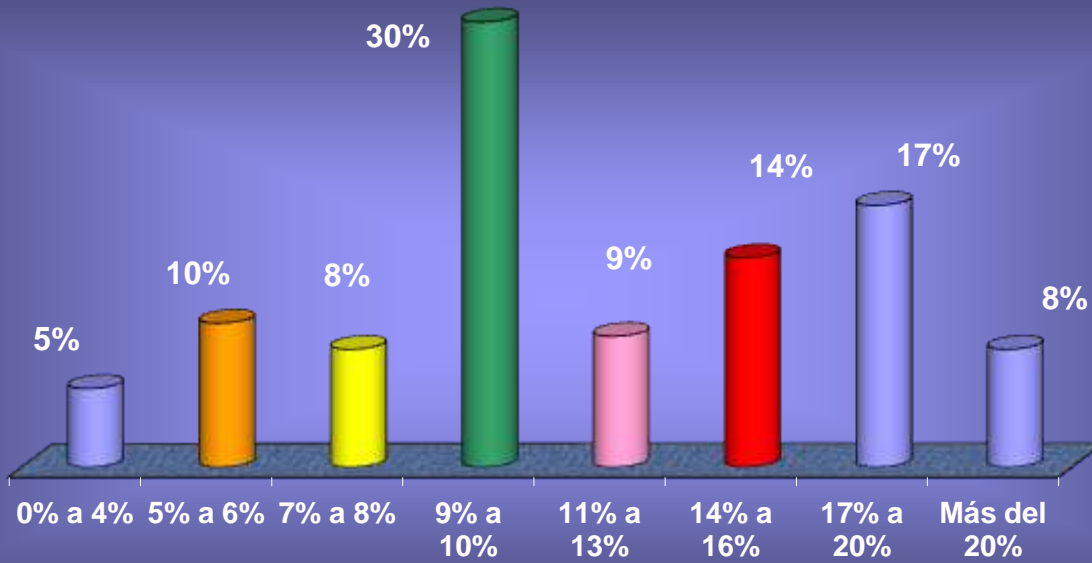
## Destino de las Inversiones



## Las inversiones están orientadas a:

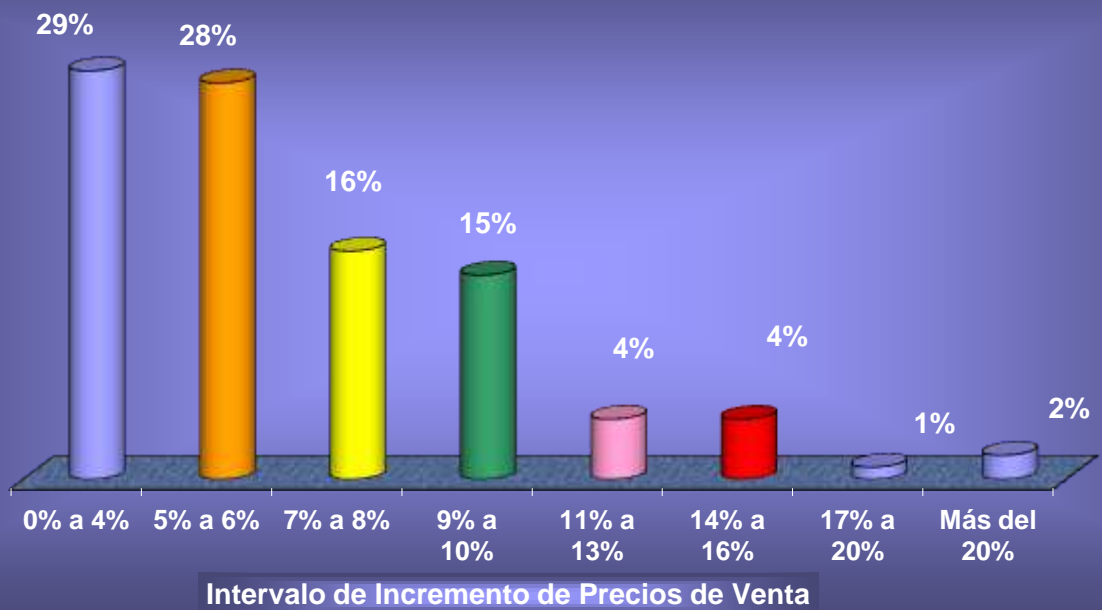


### Incremento de los costos de producción respecto a la temporada anterior



Intervalo de Incremento de Costos de Producción

### Incremento de los precios de venta respecto a la temporada anterior



### Impacto de la inflación sobre los niveles de rentabilidad respecto Temporada Otoño / Invierno 05

